

Ú

A

P

Využití GIS pro územně analytické podklady



Územně analytické podklady - ÚAP

**Zákon č. 183/2006 Sb.
§27 odst.1**

**POŘIZOVATEL ÚAP
ORP
ÚÚP**

**Novela stavebního zákona
od 1.1.2018
a vyhlášky č. 500/2006 Sb.
od 29.1.2018**



Územně analytické podklady - JEVY

Příloha č. 1 k vyhlášce č. 500/2006 Sb. – část A – původní stav (před 29.1.2018)

Řádek číslo	Sledovaný jev
1.	zastavěné území
2.	plochy výroby
3.	plochy občanského vybavení
4.	plochy k obnově nebo opětovnému využití znehodnoceného území
5.	památková rezervace včetně ochranného pásma
6.	památková zóna včetně ochranného pásma
7.	krajinná památková zóna
8.	nemovitá kulturní památka, popřípadě soubor, včetně ochranného pásma
9.	nemovitá národní kulturní památka, popřípadě soubor, včetně ochranného pásma
10.	památka UNESCO včetně ochranného pásma
11.	urbanistické hodnoty
12.	region lidové architektury
13.	historicky významná stavba, soubor
14.	architektonicky cenná stavba, soubor
15.	významná stavební dominanta
16.	území s archeologickými nálezy
17.	oblast krajinného rázu a její charakteristika
18.	místo krajinného rázu a jeho charakteristika
19.	místo významné události
20.	významný vyhlídkový bod
21.	územní systém ekologické stability
22.	významný krajinný prvek registrovaný, pokud není vyjádřen jinou položkou
23.	významný krajinný prvek ze zákona, pokud není vyjádřen jinou položkou
24.	přechodně chráněná plocha
25.	národní park včetně zón a ochranného pásma
26.	chráněná krajinná oblast včetně zón

119 JEVŮ A

37 JEVŮ B

TABELÁRNÍ DATA

GEODATA

POSKYTOVATELÉ

Územně analytické podklady - JEVY

Příloha č. 1 k vyhlášce č. 500/2006 Sb. – část A – aktuální stav (od 29.1.2018)

Statut jevu	Číslo jevu	Sledovaný jev	Původně: 119 jevů Beze změn: 62 jevů Zrušeno: 57 jevů Nových: 40 jevů
stávající	1	zastavěné území	
nový	1a	plochy s rozdílným způsobem využití	
nový	1b	zastavitelné plochy, plochy přestavby a plochy změn v krajině	
stávající	2	zařízení výroby	Původně: 119 jevů Beze změn: 62 jevů Zrušeno: 57 jevů Nových: 40 jevů
stávající	3	zařízení občanského vybavení	
nový	3a	veřejná prostranství	
zrušen	4	plochy k obnově nebo opětovnému využití znehodnoceného území	
nový	4a	brownfieldy	Původně: 119 jevů Beze změn: 62 jevů Zrušeno: 57 jevů Nových: 40 jevů
zrušen	5	památková rezervace včetně ochranného pásma	
nový	5a	památkové rezervace a památkové zóny a jejich ochranná pásma	
zrušen	6	památková zóna včetně ochranného pásma	
zrušen	7	krajinná památková zóna	Původně: 119 jevů Beze změn: 62 jevů Zrušeno: 57 jevů Nových: 40 jevů
zrušen	8	nemovitá kulturní památka, popřípadě soubor, včetně ochranného pásma	
nový	8a	nemovité národní kulturní památky a nemovité kulturní památky a jejich ochranná pásma	
zrušen	9	nemovitá národní kulturní památka, popřípadě soubor, včetně ochranného pásma	
stávající	10	statky zapsané na Seznamu světového dědictví a jejich nárazníkové zóny	Původně: 119 jevů Beze změn: 62 jevů Zrušeno: 57 jevů Nových: 40 jevů
stávající	11	urbanistické a krajinné hodnoty	
nový	11a	struktura a výška zástavby	
zrušen	12	region lidové architektury	
zrušen	13	historicky významná stavba, soubor	Původně: 119 jevů Beze změn: 62 jevů Zrušeno: 57 jevů Nových: 40 jevů
nový	13a	architektonicky nebo urbanisticky cenné stavby nebo soubory staveb, historicky významné stavby, místa nebo soubory staveb	
zrušen	14	architektonicky cenná stavba, soubor	
zrušen	15	významná stavební dominanta	
stávající	16	území s archeologickými nálezy	...

Územně analytické podklady - JEVY

Příloha č. 1 k vyhlášce č. 500/2006 Sb. – část B – aktuální stav (od 29.1.2018)

Statut jevu	Číslo jevu	Sledovaný jev	Původně: 37 jevů Beze změn: 14 jevů Zrušeno: 23 jevů Nových: 12 jevů
stávající	1	vývoj počtu obyvatelstva	
zrušen	2	podíl obyvatel ve věku 0 - 14 let na celkovém počtu obyvatel	
nový	2a	věkové složení obyvatelstva	
zrušen	3	podíl obyvatel ve věku 65 let a více na celkovém počtu obyvatel	
zrušen	4	podíl osob se základním vzděláním	
nový	4a	vzdělanostní složení obyvatelstva	
zrušen	5	podíl osob s vysokoškolským vzděláním	
stávající	6	sidelní struktura	
stávající	7	ekonomická aktivita podle odvětví	
nový	7a	daňové příjmy rozpočtů obcí a krajů	
nový	7b	hrubý domácí produkt	
stávající	8	nezaměstnanost	
zrušen	9	vyjíždějící do zaměstnání a škol	
nový	9a	vyjížd'ka a dojížd'ka do zaměstnání a škol	
zrušen	10	dojíždějící do zaměstnání a škol do obce	
stávající	11	výstavba domů a bytů	
zrušen	12	podíl neobydlených bytů na celkovém fondu	
nový	12a	obydlenost bytového fondu	
stávající	13	stáří a struktura bytového a domovního fondu	
zrušen	14	místně obvyklé nájemné	
stávající	15	rekreační oblasti	

Územně analytické podklady - ÚAP

- [-] filegdb.gdb
 - [+] S01_PlochyRozdZpusobVyuziti
 - [+] S02_PrirodniHodnoty_Ochrana
 - [+] S03_GeologickePodminky_Ochrana
 - [+] S04_KulturniHodnoty_Ochrana
 - [+] S05_Doprava_Ochrana
 - [+] S06_VodniHospodarstvi_Ochrana
 - [+] S07_VodniRezim_Ochrana
 - [+] S08_Energetika_Ochrana
 - [+] S09_SpojoveSluzby_Ochrana
 - [+] S10_HygienaProstredi_OchranaUzem
 - [+] S11_VymezeniUzemi
 - [+] S12_VyhodnoceniVlivuNaPudniFond
 - [+] S13_UrbanistickaAnalyzaKoncepce
 - [+] S14_ProblemoveJevy
 - [+] S15_SpecifickaOchranaUzemi
 - [+] S16_NegrafickaCast
 - [+] S17_OstatniDostupneJevy
 - [+] S18_ZasadyUzemnihoRozvoje

- [-] filegdb.gdb
 - [-] S01_PlochyRozdZpusobVyuziti
 - ZFP_zakladni_funkc_plocha_P
 - [-] S02_PrirodniHodnoty_Ochrana
 - NAT2000_evl_P
 - NAT2000_pto_P
 - OUOP_biotopy_P
 - OUOP_p_park_P
 - OUOP_prech_chr_plocha_P
 - OUOP_vkp_reg_B
 - OUOP_vkp_reg_P
 - OUOP_vkp_zak_B
 - OUOP_vkp_zak_P
 - OUOP_vyskyt_chr_ziv_rost_B
 - OUOP_vyskyt_chr_ziv_rost_P
 - USES_biochora_P
 - USES_bioregion_P
 - USES_interakcni_prvek_pkl_L
 - USES_interakcni_prvek_pkl_P
 - USES_interakcni_prvek_UP_L



Územně analytické podklady - OBSAH

Územně analytické podklady (ÚAP) obsahují (§ 4):

Podklady pro RURÚ (rozbor udržitelného rozvoje území) zahrnují

- zjištění a vyhodnocení stavu a vývoje území, jeho **hodnot** a **limity využití území** v tematickém členění,
- zjištění a vyhodnocení **záměrů na provedení změn v území**.
- dále zahrnují **údaje o území**, zjištění vyplývající z průzkumů území a další dostupné informace, například statistické údaje.

Rozbor udržitelného rozvoje území zahrnují ...

Tematické členění ...

Tematické členění podkladů a RURÚ

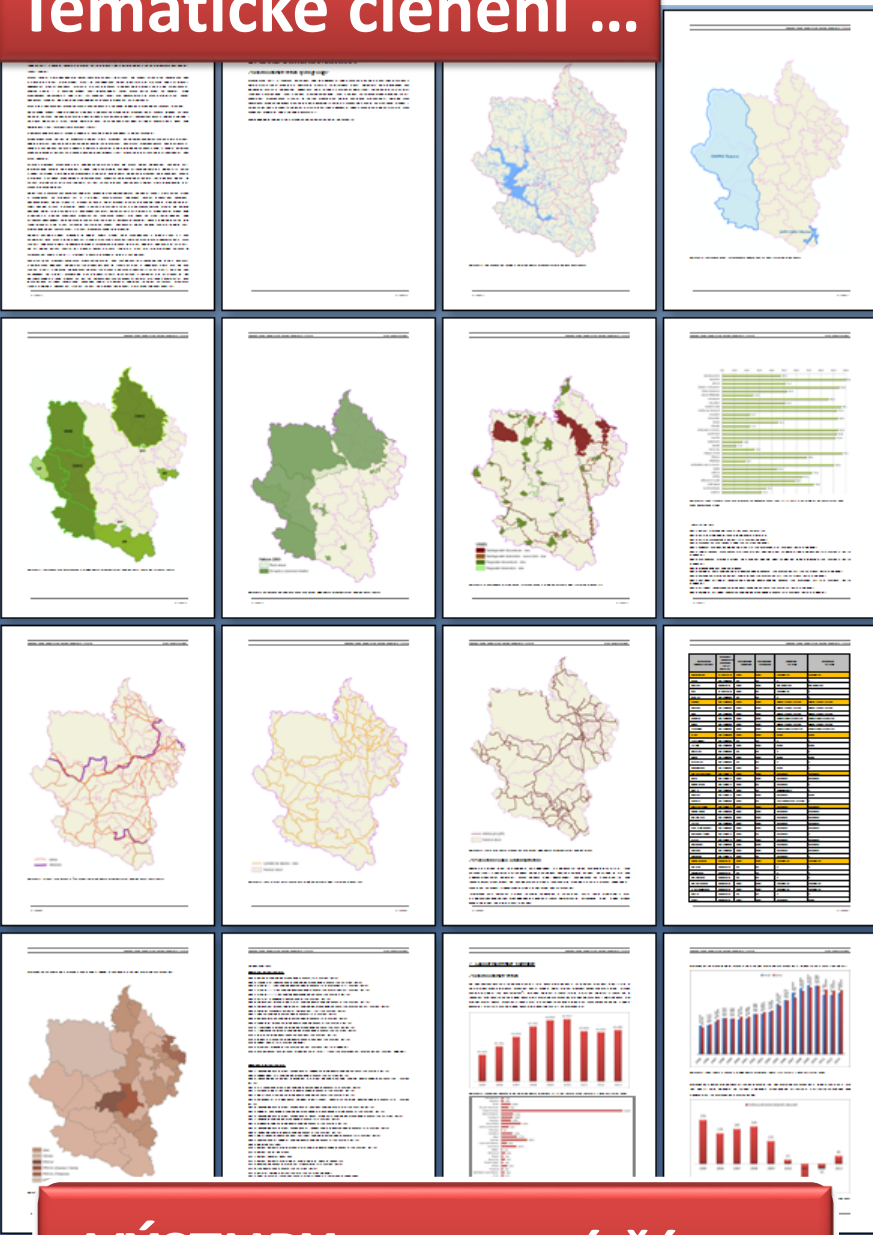
Původní

1. horninové prostředí a geologie,
2. vodní režim,
3. hygiena životního prostředí,
4. ochrana přírody a krajiny,
5. zemědělský půdní fond a PUPFL,
6. veřejná dopravní a technická infrastruktura,
7. sociodemografické podmínky,
8. bydlení,
9. rekreace,
10. hospodářské podmínky.

Nové

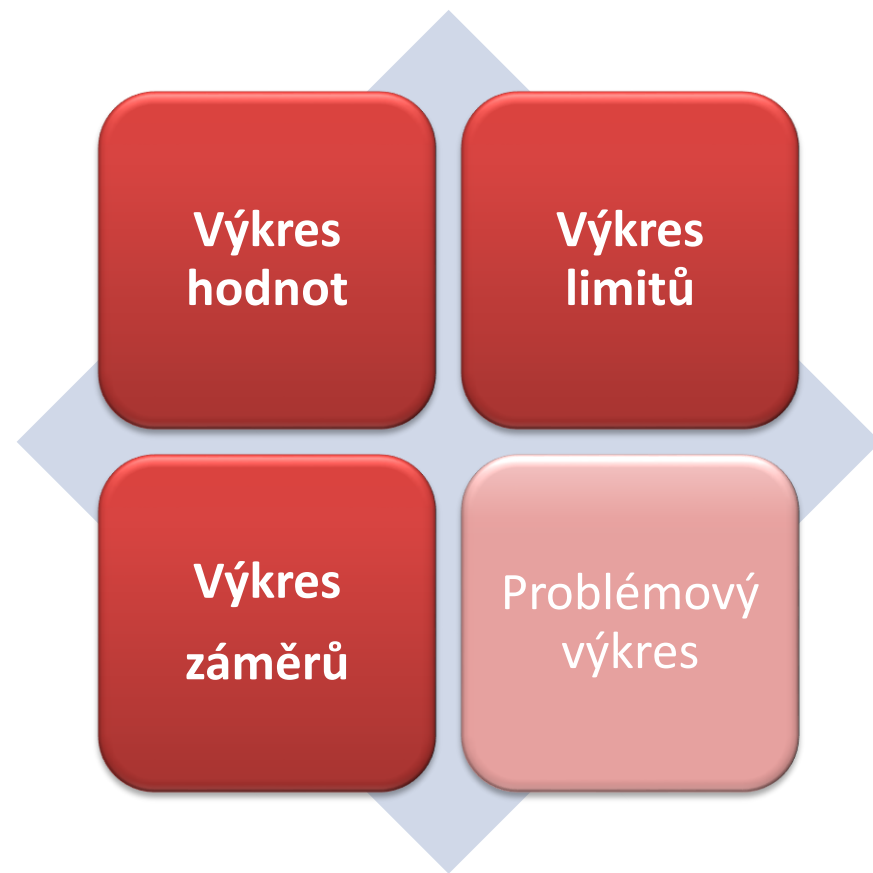
1. širší územní vztahy,
2. prostorové a funkční uspořádání území,
3. struktura osídlení,
4. sociodemografické podmínky a bydlení,
5. příroda a krajina,
6. vodní režim a horninové prostředí,
7. kvalita životního prostředí,
8. zemědělský půdní fond a PUPFL,
9. občanská vybavenost včetně její dostupnosti a veřejná prostranství,
10. dopravní a technická infrastruktura včetně jejich dostupnosti,
11. ekonomické a hospodářské podmínky,
12. rekreace a cestovní ruch,
13. bezpečnost a ochrana obyvatel.

Tematické členění ...



VÝSTUPY – textová část

Podklady pro RURÚ



VÝSTUPY – grafická část

Územně analytické podklady - OBSAH

Územně analytické podklady (ÚAP) obsahují (§ 4):

- Rozbor udržitelného rozvoje území (RURÚ) zahrnuje
 - zjištění a vyhodnocení **pozitiv a negativ** v tematickém členění
 - vyhodnocení územních podmínek a **potenciálů** jednotlivých pilířů **udržitelného rozvoje území**, a to pro příznivé životní prostředí, pro hospodářský rozvoj a pro soudržnost společenství obyvatel, včetně jejich vzájemných vazeb a trendů vývoje území,



Územně analytické podklady - OBSAH

Územně analytické podklady (ÚAP) obsahují (§ 4):

- Rozbor udržitelného rozvoje území (RURÚ) zahrnuje
 - určení problémů k řešení v územně plánovacích dokumentacích, případně v územních studiích, zahrnující zejména **požadavky na zmírnění nebo omezení** urbanistických, dopravních a hygienických **závad**, **vzájemných střetů záměrů** na provedení změn v území a **střetů těchto záměrů s limity** využití území a **s hodnotami** v území, na **odstranění nebo zmírnění vlivů negativ** v území, na **využití potenciálů** rozvoje území a na **snížení nevyváženého vztahu podmínek pro příznivé životní prostředí**, pro hospodářský rozvoj a pro **soudržnost společenství obyvatel**.

Územně analytické podklady - OBSAH

Územně analytické podklady (ÚAP) obsahují (§ 4):

- **ZÁVADY DOPRAVNÍ**
- **ZÁVADY HYGIENICKÉ**
- **ZÁVADY SOCIÁLNÍ**
- **ZÁVADY ESTETICKÉ**

- **PROBLÉMY BRÁNÍCÍ BUDOUCÍMU ROZVOJI OBCE**
- **PROBLÉMY OBČANSKÉ A TECHNICKÉ VYBAVENOSTI**
- **SPECIFICKÉ PROBLÉMY OBCE**

- **RIZIKA V ÚZEMÍ**

KÓD STŘETU	SPxxx	SHxxx	STxxx	SKxxx
STŘETY	střet s limitem	střet s limitem	střet s limitem	střet s limitem
S LIMITEM	přírodním	hygienickým	technické infrastruktury	kulturním
	<div>horninové prostředí (dobývací prostor, CHLÚ)</div> <div>horninové prostředí - rizika (sesuvná území, poddolovaná území - SU)</div> <div>záplavové území (Q100)</div> <div>ÚSES - stav, BPEJ_I,II.třída</div> <div>OP vodních zdrojů I. stupně</div> <div>zvláště chráněná území přírody, VKP registrovaný</div>	<div>hygienická OP (OP ČOV, výrobního zařízení, hluková OP)</div> <div>staré ekologické zátěže</div>	<div>OP technické infrastruktury (elektro ZVN, VVN, OP plyn)</div> <div>OP dopravní infrastruktury</div>	<div>památkové zóny, památky a jejich OP</div>

8. Holubov

**Charakteristika obce (k 31.12.2015)**

Statut:	obec
První písemná zmínka:	1 379
Kód obce:	536253
Rozloha:	1 556 ha
Počet obyvatel:	1 097
Saldo migrace:	-5
Přirozený přírůstek:	+1
Celkový přírůstek:	-4
Průměrný věk:	40,7
Index stár:	90,7
Podíl nezaměstnaných osob:	4,7% (v září 2016 4,0%)
Počet částí obce:	3
Počet katastrálních území:	2

Další statistické údaje charakterizující obec v letech 2009-2015, viz Příloha 8.

Části obce

kód části obce	název části obce
041475	Holubov
041483	Krasetín
041521	Třisov

Katastrální území

číslo k.ú.	název k.ú.
841472	Holubov
841529	Třisov

Platná územně plánovací dokumentace (ÚPD) obce

Druh ÚPD	Schválení či nabytí účinnosti	Datum
Územní plán Holubov (ÚP)	Nabytí účinnosti	25.11.2013

VÝSTUPY – textová část

ČESKÝ KRUMLOV - KÓD OBCE: 545392	2009	2010	2011	2012	2013	2014	2015
Počet obyvatel (k 31.12.)	13512	13377	13348	13290	13253	13 193	13160
Přirozený přírůstek	9	22	-5	12	-5	-1	-5
Saldo migrace	-147	-157	-125	-70	-32	-59	-28
Podíl obyvatel ve věku 0-14 na celkovém počtu obyvatel (%)	14,3	14,5	14,6	14,8	15,0	15,3	15,5
Počet obyvatel ve věku 0-14 (k 31. 12.)	1936	1944	1947	1964	1991	2 017	2038
Podíl obyvatel ve věku 65 a více let na celkovém počtu	14,2	14,9	15,7	16,8	17,9	18,5	19,0
Počet obyvatel ve věku 65 a více let (k 31. 12.)	1914	1992	2099	2236	2366	2 443	2506
Počet částí obce (k 31. 12.)	10	10	10	10	10	10	10
Míra nezaměstnanosti k 31. 12. (%) - uchazeči o zaměstnání k 31. 12. (dosažitelní) / ekonomicky aktivní k 3. 3. 2001	8,4	9,6	8,5	.	10,0	7,8	6,9
Počet uchazečů o zaměstnání (k 31. 12.) - dosažitelní	674	768	680	.	905	685	600
Počet uchazečů o zaměstnání (k 31. 12.) - celkem	703	788	702	.	923	713	626
Počet uchazečů - absolventů (k 31. 12.)	45	39	40	.	39	15	12
Počet uchazečů - evidence nad 12 měs. (k 31. 12.)	146	185	229	.	363	302	231
Počet dokončených bytů	18	14	62	13	12	11	8
Počet dokončených bytů v rodinných domech	13	8	6	3	7	6	7
Počet hromadných ubytovacích zařízení celkem (k 31. 12.)	70	79	79	81	100	97	97
Počet lázeňských léčeben (k 31. 12.)	0	0	0	0	0	0	.
Počet lůžek v lázeňských léčebnách (k 31. 12.)	0	0	0	0	0	0	.
Podíl zemědělské půdy z celkové výměry (%)	44,1	43,5	43,5	43,5	43,3	43,4	43,3
Podíl orné půdy ze zemědělské půdy (%)	37,2	32,5	32,1	32,1	31,5	31,3	31,3
Podíl trvalých travních porostů ze zemědělské půdy (%)	46,6	51,2	51,5	51,6	52,5	52,8	52,7
Podíl zastavěných a ostatních ploch z celkové výměry (%)	30,6	31,0	31,0	31,0	30,8	30,8	30,7
Podíl vodních ploch z celkové výměry (%)	2,1	2,1	2,1	2,1	2,1	2,1	2,1
Podíl lesních pozemků z celkové výměry (%)	23,3	23,4	23,4	23,4	23,7	23,7	23,9
Koeficient ekologické stability	1,13	1,22	1,22	1,23	1,25	1,25	1,26
Orná půda (ha)	363,1	313,6	309,7	309,6	303,0	300,9	300,9
Chmelnice (ha)	0,0	0,0	0,0	-	-	-	-
Vínice (ha)	0,0	0,0	0,0	-	-	-	-
Zahrady (ha)	126,2	125,9	125,9	126,1	126,2	126,2	126,3
Ovocné sady (ha)	32,7	31,4	31,4	31,4	27,0	27,0	27,0
Trvalé travní porosty (ha)	454,8	493,2	496,5	497,4	504,6	507,7	505,9
Lesní půda (ha)	515,3	519,3	519,3	519,3	525,5	525,5	529,4
Vodní plochy (ha)	46,1	46,7	46,7	46,7	46,9	46,8	46,8
Zastavěné plochy (ha)	107,9	108,2	108,7	108,8	108,6	108,9	109,1
Ostatní plochy (ha)	569,7	578,6	578,8	577,7	575,0	573,8	571,4
Zemědělská půda (ha)	976,7	964,1	963,5	964,5	960,9	961,8	960,1
Celková výměra (ha)	2215,9	2217,0	2217,0	2217,0	2217,0	2216,8	2216,8
Živé narození	147	144	129	157	129	144	126
Zemřelí	138	122	134	145	134	145	131
Přistěhovalí	278	315	263	307	335	372	342
Vystěhovalí	425	472	388	377	367	431	370
Průměrný věk (k 31. 12.)	40,4	40,8	41,2	41,5	41,7	41,9	42,1
Počet obyvatel ve věku 15 - 64 let (k 31. 12.)	9662	9441	9302	9090	8896	8 733	8616

Střety v území

RURÚ

Kód obce	Název obce	Kód střetu	Záměr		LIMITY	
			Název jevu	Popis jevu	Název jevu	Popis jevu
536253	Bohdalovice	SK163	zastavitelná plocha (Z)	SO	archeologické naleziště	Slavkov-intravilán.
536253	Bohdalovice	SP149	zastavitelná plocha (Z)	SO	hranice BPEJ	třída ochrany půdy 1
536253	Bohdalovice	SP236	zastavitelná plocha (Z)	SO	hranice BPEJ	třída ochrany půdy 2
536253	Bohdalovice	SP255	ZUR – technická infrastruktura – elektroenergetika	VVN 110 kV Větrní - Horní Planá včetně ES 110/22 kV	hranice BPEJ	třída ochrany půdy 2
536253	Bohdalovice	SP628	ZUR – technická infrastruktura – elektroenergetika	VVN 110 kV Větrní - Horní Planá včetně ES 110/22 kV	plocha lesa zvláštního určení	
545422	Boletice	SK103	ZUR – technická infrastruktura – zásobování plynem	Propojení tranzitních plynovodů	nemovitá kulturní památka	Pohřebiště mohylové
545422	Boletice	SK109	ZUR – technická infrastruktura – zásobování plynem	Propojení tranzitních plynovodů	nemovitá kulturní památka	Pohřebiště mohylové
545422	Boletice	SK110	ZUR – technická infrastruktura – zásobování plynem	VTL plynovod Kájov - Hořice na Šumavě - Černá v Pošumaví	nemovitá kulturní památka	Pohřebiště mohylové
545422	Boletice	SK168	ZUR – technická infrastruktura – zásobování plynem	Propojení tranzitních plynovodů	archeologické naleziště	Trať "Hötttschbühel" - sběr
545422	Boletice	SK172	ZUR – technická infrastruktura – zásobování plynem	Propojení tranzitních plynovodů	archeologické naleziště	Trať "Weiherbühel"
545422	Boletice	SK195	ZUR – technická infrastruktura – zásobování plynem	Propojení tranzitních plynovodů	archeologické naleziště	Trať "Weiherbühel"
545422	Boletice	SK196	ZUR – technická infrastruktura – zásobování plynem	VTL plynovod Kájov - Hořice na Šumavě - Černá v Pošumaví	archeologické naleziště	Trať "Weiherbühel"
545422	Boletice	SK36	ZUR – technická infrastruktura – zásobování plynem	Propojení tranzitních plynovodů	krajinná památková zóna	Chvalšinsko
545422	Boletice	SK45	ZUR – technická infrastruktura – zásobování plynem	VTL plynovod Kájov - Hořice na Šumavě - Černá v Pošumaví	krajinná památková zóna	Chvalšinsko
545422	Boletice	SK45	ZUR – technická infrastruktura – zásobování plynem	VTL plynovod Kájov - Hořice na Šumavě - Černá v Pošumaví	krajinná památková zóna	Chvalšinsko

VÝSTUPY – textová část



VÝSTUPY – grafická část

Využití GIS pro ÚAP

Databáze územně analytických podkladů – ZÍSKÁVÁNÍ

**SBĚR
NOVÝCH
GEO-DAT**

**AKTUALIZACE
STÁVAJÍCÍCH
DAT**

**PROHLÍŽENÍ
DAT ÚAP
+
PODKLADOVÁ
DATA**

VLASTNÍ PRŮZKUM

POSKYTOVATELÉ

Využití GIS pro ÚAP

Databáze územně analytických podkladů – ZMĚNY

**ZMĚNA
POLOHY**

**ZMĚNA
ATRIBUTŮ**

Kde je to?

Co je to?

Využití GIS pro ÚAP

Databáze územně analytických podkladů – ZMĚNY

**ZMĚNA
POLOHY**

**ZMĚNA
ATRIBUTŮ**

BOD

LINIE

PLOCHA

Využití GIS pro ÚAP

Databáze územně analytických podkladů – ZMĚNY

**ZMĚNA
POLOHY**

**ZMĚNA
ATRIBUTŮ**

AKTUAL

JEV_ID

STAV_ID

ENTITA_ID

VYHL_ID

PORIZ_ID

META_ID

vytvořeno,
změna...

Využití GIS pro ÚAP

Databáze územně analytických podkladů – ZMĚNY

**ZMĚNA
POLOHY**

**ZMĚNA
ATRIBUTŮ**

INSERT

UPDATE

DEL

Využití GIS pro ÚAP – PŘÍKLADY ANALÝZ

GEOPROCESSING A SELECTION

BUFFER

**OP
50 m od okraje
lesa, vedení...**

CLIP

**Jevy v ORP,
obci, CHKO, ...**

INTERSECT

**Střety záměrů
s limity**

UNION

**Území dle gesce
památné stromy
pov. obce, CHKO a NP**

MERGE

**Spojování dat
památných
stromů dle gesce**

DISSOLVE

**Pověřené
obce z obcí**

SELECT BY ATTRIBUTES

**NNKP, kostely,
I. a II. třída
ochrany ZPF**

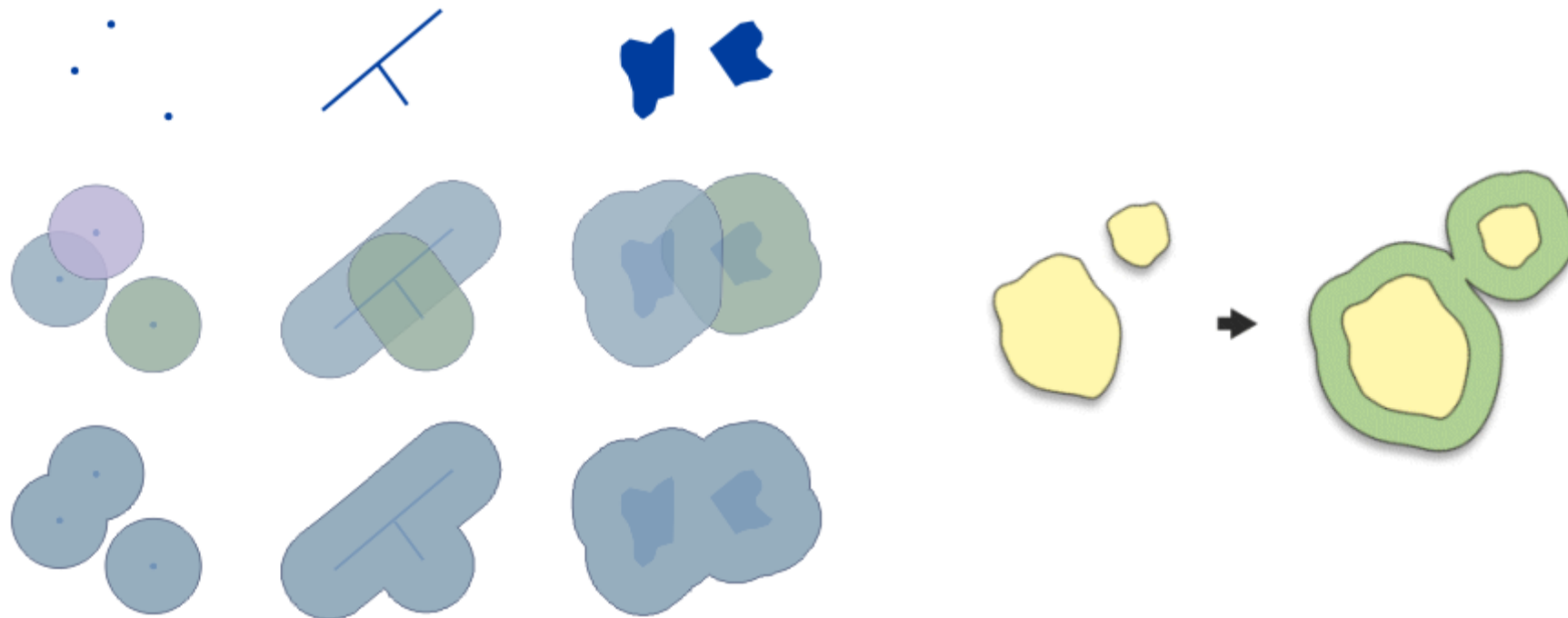
SELECT BY LOCATION

**Jevy v ORP,
obci, CHKO, ...**

Využití GIS pro ÚAP – PŘÍKLADY ANALÝZ

BUFFER

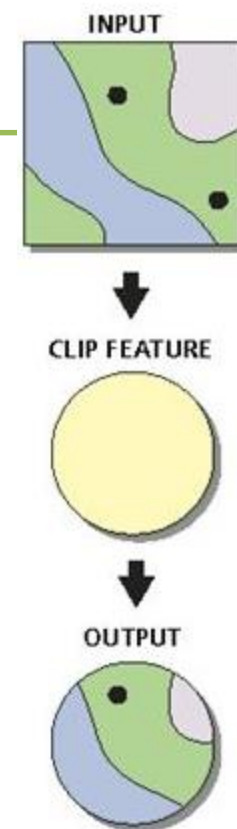
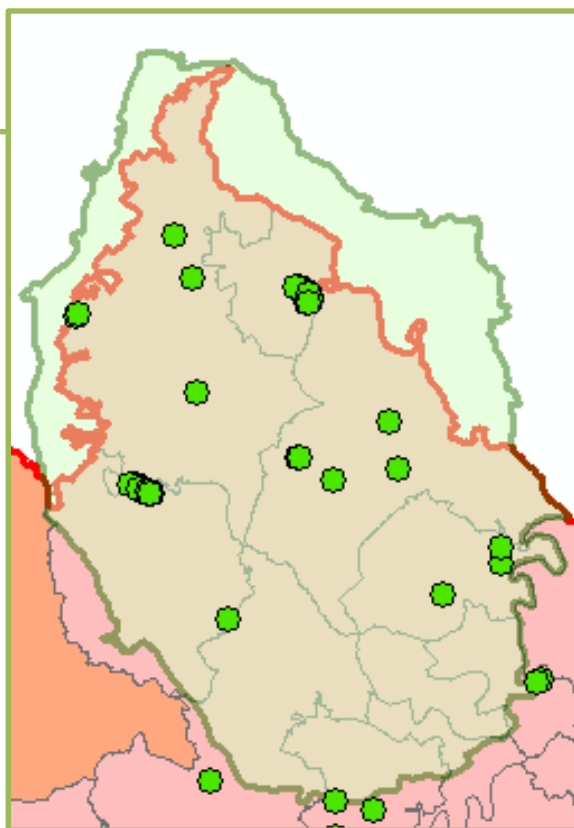
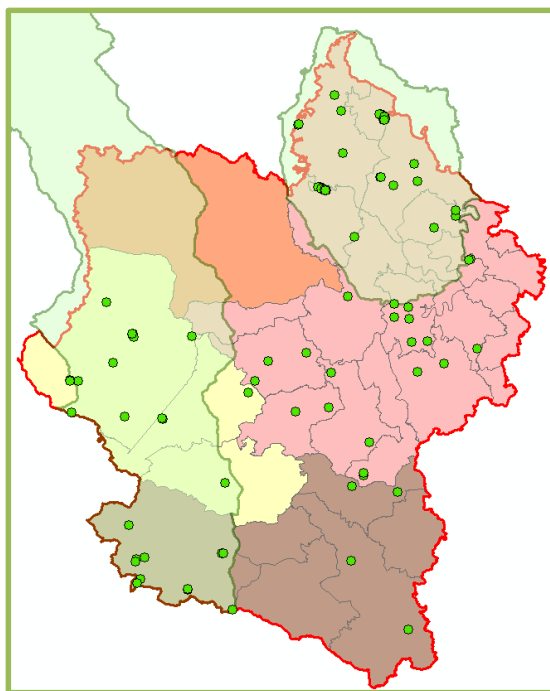
OP památného stromu, OP vedení, 50 m od okraje lesa, ...



Využití GIS pro ÚAP – PŘÍKLADY ANALÝZ

CLIP

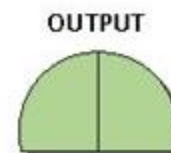
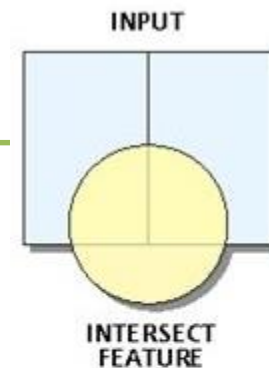
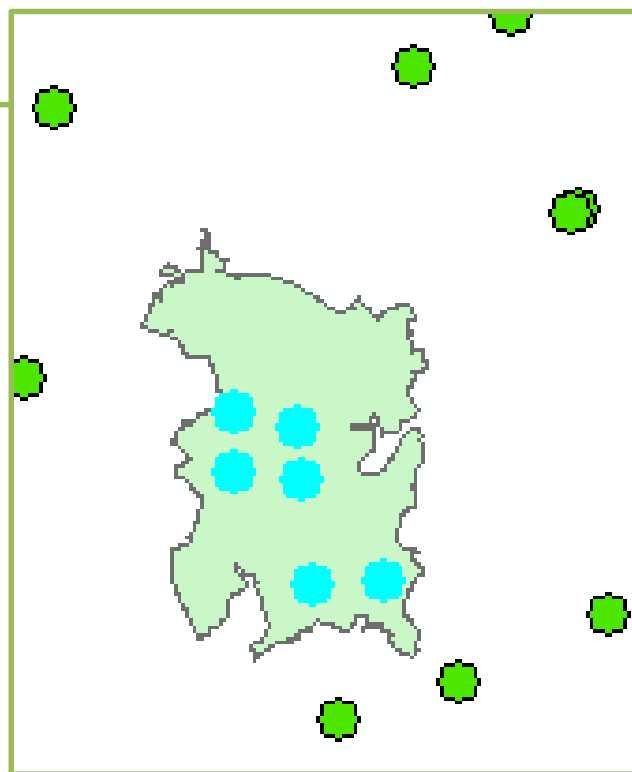
Jevy v ORP, obci, CHKO, ...



Využití GIS pro ÚAP – PŘÍKLADY ANALÝZ

INTERSECT

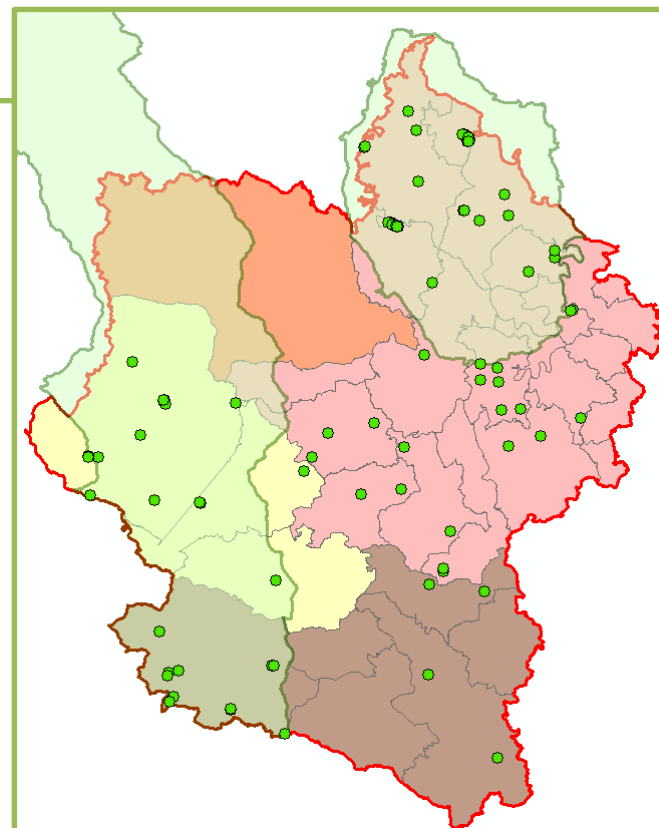
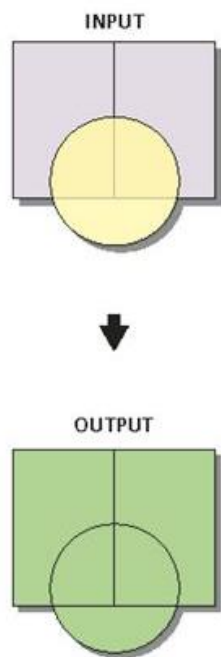
Střety záměrů s limity



Využití GIS pro ÚAP – PŘÍKLADY ANALÝZ

UNION

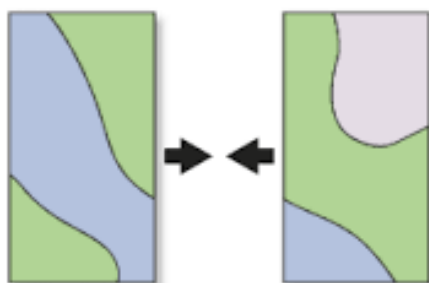
Území dle gesce pro památné stromy - pověřené obce, CHKO a NP, v jakých je obcích?



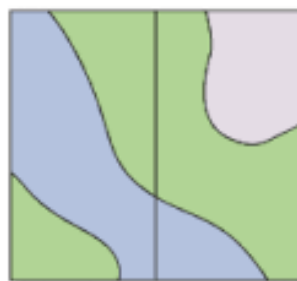
Využití GIS pro ÚAP – PŘÍKLADY ANALÝZ

MERGE

Spojování dat památných stromů dle gesce



INPUT



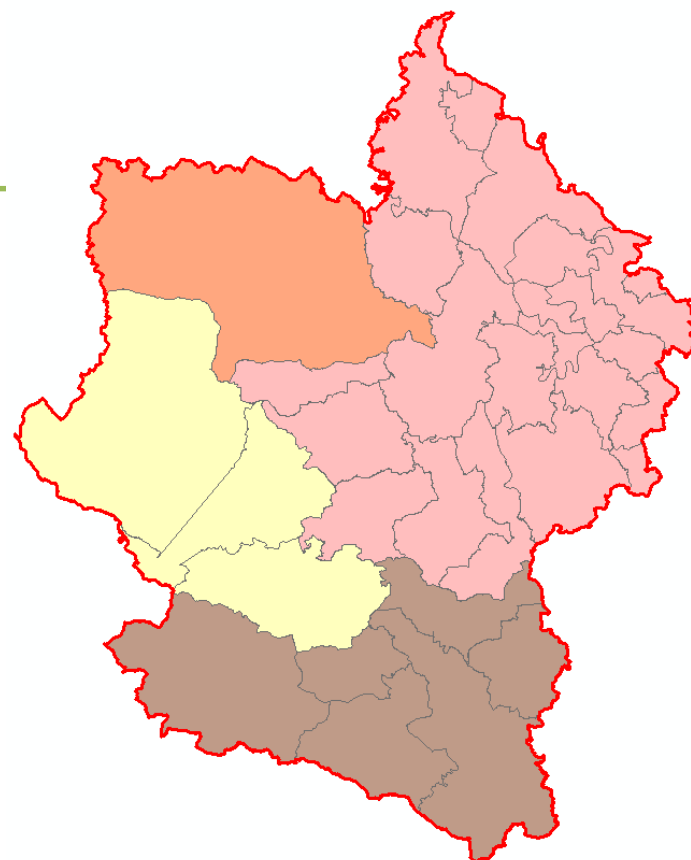
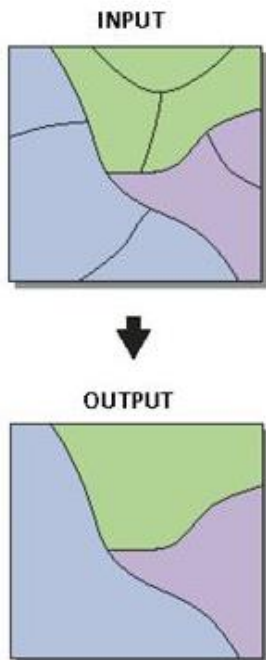
OUTPUT



Využití GIS pro ÚAP – PŘÍKLADY ANALÝZ

DISSOLVE

Území pověřené obce z dílčích obcí



Využití GIS pro ÚAP – PŘÍKLADY ANALÝZ

SELECT BY ATTRIBUTES

**ÚPD v obci, NNKP, kostely, kapličky, boží muka,
I. a II. třída ochrany ZPF**

Table

RP_dokumentace_P

META_ID	PASPORT_ID	LABEL	NAZEV JEVI	PORIZ_ID	POZN OST
00245836		Dolní Třebonín	stav platné ÚPD	00245836	
00245836		Dolní Třebonín	stav platné ÚPD	00245836	
00245836		Dolní Třebonín	stav platné ÚPD	00245836	
00245836		Dolní Třebonín	stav platné ÚPD	00245836	
00245836		Dolní Třebonín	stav platné ÚPD	00245836	
00245836		Dolní Třebonín	stav platné ÚPD	00245836	
00245836		Dolní Třebonín	stav platné ÚPD	00245836	
00245836		Dolní Třebonín	stav platné ÚPD	00245836	
00245836		Dolní Třebonín	stav platné ÚPD	00245836	
00245836		Dolní Třebonín	stav platné ÚPD	00245836	
00245836		Frymburk	stav platné ÚPD	00245836	Hranice obce v roce 2016 se liší od řešeného území v platné ÚPD (ÚPD nepokrývá celé území obce).
00245836		Frymburk	stav platné ÚPD	00245836	
00245836		Frymburk	stav platné ÚPD	00245836	
00245836		Frymburk	stav platné ÚPD	00245836	
00245836		Frymburk	stav platné ÚPD	00245836	
00245836		Frymburk	stav platné ÚPD	00245836	
00245836		Frymburk	stav platné ÚPD	00245836	
00245836		Holubov	stav platné ÚPD	00245836	
00245836		Horní Planá	stav platné ÚPD	00245836	Hranice obce v roce 2016 se liší od hranic v platné ÚPD (od 1.1.2016 přibýly dvě k.ú., v nich platná ÚPD = ÚP vojenského újezdu Boletice).
00245836		Hořice na Šumavě	stav platné ÚPD	00245836	Hranice obce v roce 2016 se liší od hranic obce v platné ÚPD.

106 (7 out of 408 Selected)

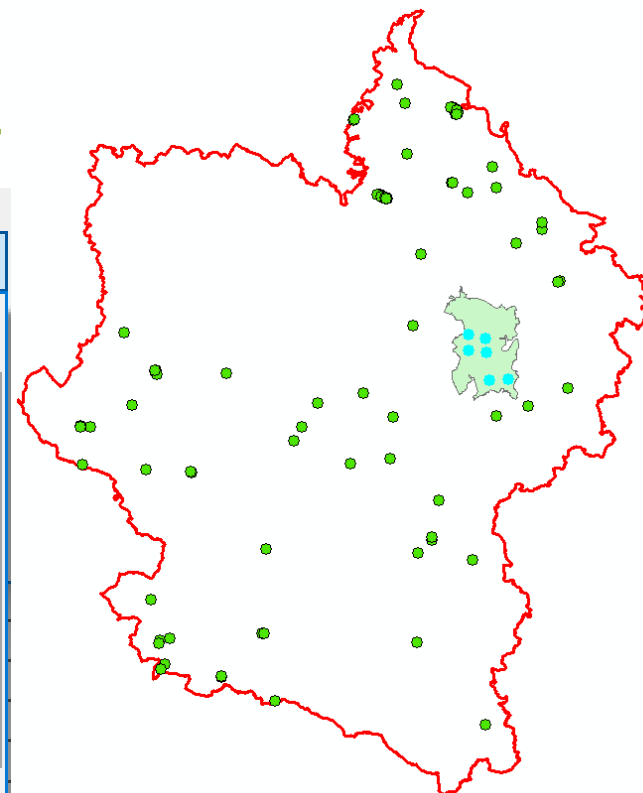
Využití GIS pro ÚAP – PŘÍKLADY ANALÝZ

SELECT BY LOCATION

Jevy v ORP, obci, CHKO, stav ÚPD ...

Spatial selection method for target layer feature(s):

- intersect the source layer feature
- intersect (3d) the source layer feature
- are within a distance of the source layer feature
- are within a distance of (3d) the source layer feature
- contain the source layer feature
- completely contain the source layer feature
- contain (Clementini) the source layer feature
- are within the source layer feature
- are completely within the source layer feature
- are within (Clementini) the source layer feature
- are identical to the source layer feature
- touch the boundary of the source layer feature
- share a line segment with the source layer feature
- are crossed by the outline of the source layer feature
- have their centroid in the source layer feature



Využití GIS pro ÚAP – praktické využití



GEOPORTÁL MĚSTA
Český Krumlov

MOJE ODKAZY

Seznam vašich oblíbených odkazů je prázdný. Kliknutím na srdíčko u požadované aplikace, můžete tento seznam naplnit.

NOVINKY

1.3.2015

Nový geoportál města Český Krumlov

ZOBRAZIT STARŠÍ ZPRÁVY

 Přepnout na obrázky

APLIKACE

Mapové aplikace

Základní aplikace
Katastrální mapa
Územní plán
Regulační plány města
Mapa ÚAP
Mapa pasportu osvětlení
Mapa pasportu komunikací
Mapa dopravy
Technická mapa
Mapa životního prostředí ÚAP
Mapa pro občany a podnikatele
Turistická mapa
Management historického dědictví
Územně analytické podklady ORP Český Krumlov
Mapa pro obce v ORP Český Krumlov
Hlášení závad

Pasporty

Pasport komunikací
Pasport osvětlení
Pasport památek

Ostatní

Nápovědy k mapovému klientu
Nápovědy k T-WIST REN
Metainformační systém metis5
Digitální povodňový plán
Geoportál Jihočeského kraje
Dokumenty

Agendové aplikace

T-WIST REN (Registr nemovitostí)
GIS objekty
Poskytování dat

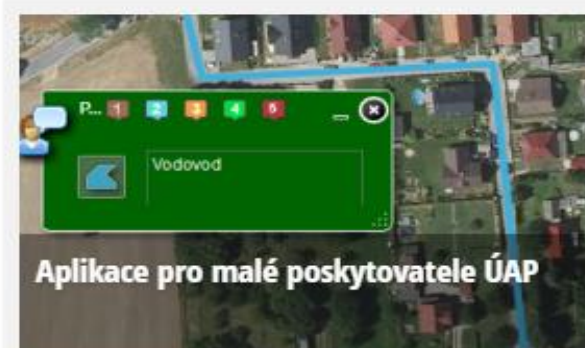
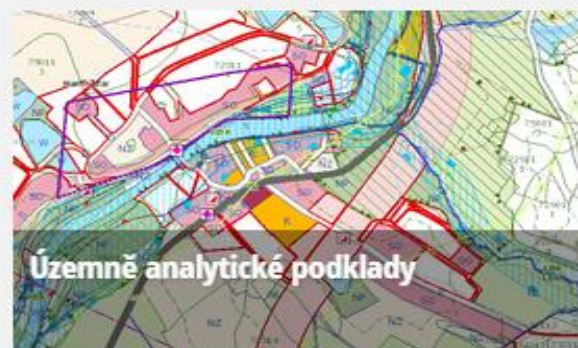
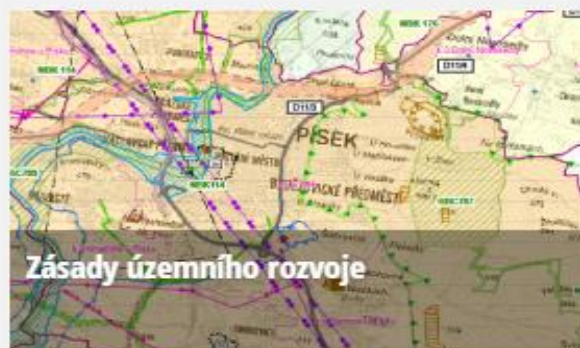


Portál digitální mapy

veřejné správy Jihočeského kraje

[ÚVOD](#) [MAPY](#) [KE STAŽENÍ](#) [ÚZEMNÍ PLÁNOVÁNÍ](#) [ODKAZY](#)

Oblíbené mapy





MĚSTO
ČESKÝ KRUMLOV

DĚKUJI ZA POZORNOST

Miluše Dolanská – pořizovatel ÚAP

miluse.dolanska@mu.ckrumlov.cz

