



MINISTERSTVO VNITRA
ČESKÉ REPUBLIKY

Příspěvek na výkon státní správy na rok 2023

Mgr. Jakub Geier

odbor strategického rozvoje
a koordinace veřejné správy
Ministerstvo vnitra ČR



Návrhy na úpravu katalogu prací

- Nové povolání tajemník obce
 - Obce se základní působností – 11. platová třída
 - Obce s pověřeným obecním úřadem – 12. platová třída
 - Obce s rozšířenou působností – 13. platová třída
- Rozšíření činností v agendě přestupků
 - Koordinaci a usměrňování všech řízení o přestupcích.
- Nejsložitější činnosti ve veřejném opatrovnictví
 - Rozhodování ve složitých zdravotních otázkách opatrovance.
 - Komplexní rozhodování v právních otázkách opatrovance.
 - Zastupování opatrovance před soudy a správními orgány.
- Zavedené zvláštního příplatku 1. stupně
 - Projednávání přestupků v přímém osobním styku s podezřelými a obviněnými osobami.



Nesoulad počtu obyvatel po SLDB2021

- Po sčítání v roce 2021 **počet obyvatel ČR korigován o -206 941**.
 - Příčinou je „přírůstková“ metoda sledování hodnot ČSÚ, která každý rok sleduje jen vykázané úkony.
 - Zpětně korigován počet obyvatel k 1. 1. 2021, proto existují **ke stejnému datu dva různé počty obyvatel** (SLDB 2011 a 2021)

Počet obyvatel 2021 (SLDB 2021)	Počet obyvatel 2021 (SLDB 2011)	Korekce
10 494 836	10 701 777	-206 941

Počet obyvatel 2011 (SLDB 2011)	Počet obyvatel 2011 (SLDB 2001)	Korekce
10 486 731	10 532 770	-46 039

Počet obyvatel 2001 (SLDB 2001)	Počet obyvatel 2011 (ČSL 1991)	Korekce
10 232 027	10 266 549	-34 522

- Vedle tohoto jevu existuje **rozdílný počet obyvatel z dat ČSÚ a Evidence obyvatel MV**
 - Příčinou je zahrnutí odlišných typů formy pobytu cizinců

Instituce	Počet obyvatel
ČSÚ	10 516 707
MV (občané ČR + cizinci)	10 899 122 = 10 250 033 + 649 089
rozdíl	-382 415



Dodatečné úpravy v příspěvku na rok 2022

- Zrušené matriční úřady k 1. 1. 2022
 - Zhoř (ORP Jihlava, kraj Vysočina)
 - Mysločovice (ORP Zlín, Zlínský kraj)
- Delegace působnosti stavebního úřadu k 1. 6. 2022
 - Velké Březno (ORP Ústí nad Labem, Ústecký kraj)
- Oprava počtu veřejných opatrovanců
 - Tovačov (ORP Přerov, Olomoucký kraj)
 - Markvartice (ORP Děčín, Ústecký kraj)



Změny ve výkonových platbách

Agenda	Úkon	Částka 2022	Částka 2023	Změna v počtu úkonů
Řidičský průkaz	Vydání	139 Kč	141 Kč	-36,2%
Občanský průkaz	Vydání	139 Kč	141 Kč	23,3%
	Aktivace	35 Kč	35 Kč	41,1%
Územní plánování	Souhlasné stanovisko	2 706 Kč	2 742 Kč	15,3%
Matriční zápis	Narození	741 Kč	768 Kč	0,1%
	Úmrtí	988 Kč	1 024 Kč	7,9%
	Sňatek + reg. partnerství	2 964 Kč	3 072 Kč	1,9%
	Prohlášení o otcovství	247 Kč	256 Kč	2,0%
Zkušební komisaři	A, B, C, D, T - test	108 Kč	109 Kč	26,4%
	A, B, T - jízda	325 Kč	328 Kč	26,4%
	C, D - jízda	406 Kč	410 Kč	21,4%
	C, D - údržba	81 Kč	82 Kč	19,6%
	Profesní způsobilost	217 Kč	219 Kč	16,5%
Jednotné kontaktní místo	Počet vyřízených dotazů	72 000 Kč	72 000 Kč	1,7%
Veřejné opatrovnictví	Počet opatrovanců	30 500 Kč	30 500 Kč	3,1%
Živnostenský úřad	Počet zpracovaných avíz	338 Kč	343 Kč	13,4%

Modelový úvazek

odpovídající platová třída, 8. platový stupeň
+ 25 % netarifní ohodnocení z nejvyššího PS
+ 33,8 % povinné odvody
+ 48 % režijní náklady (vč. obsl. a man. pers.)
= 830 028 Kč (10 PT)

Roční fond pracovní doby

základ 2000 hodin

- 200 hod. dovolená
- 91 hod. průměrná nemocnost
- 40 hod. překážky na straně zaměstnance
- 48 hod. povinné školení

= 1621 hodin

Hodinový náklad úředníka je 512 Kč.



Výkaznictví pro příspěvek

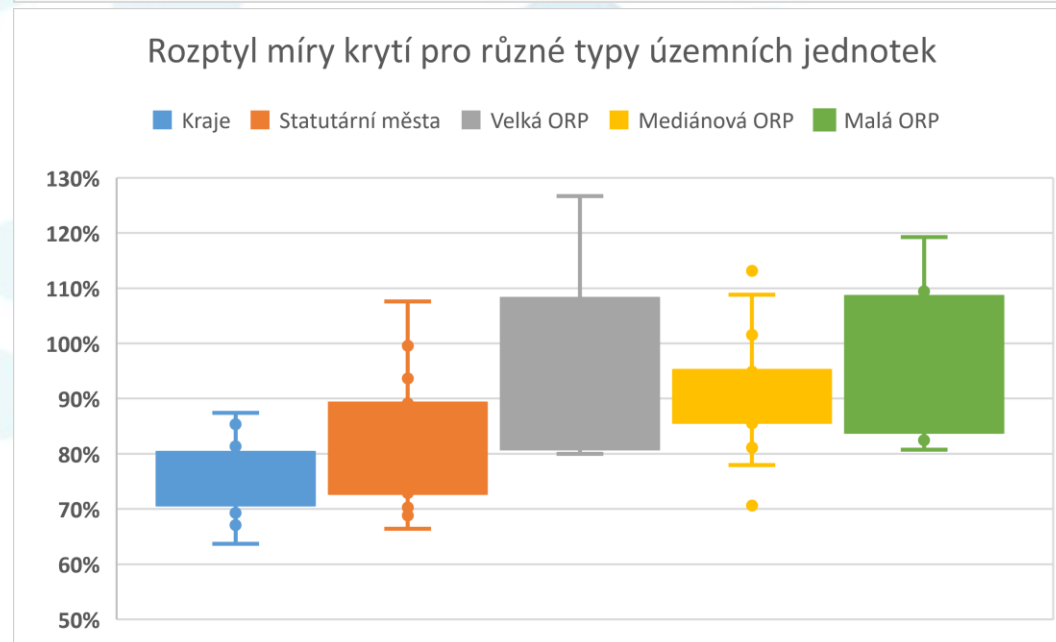
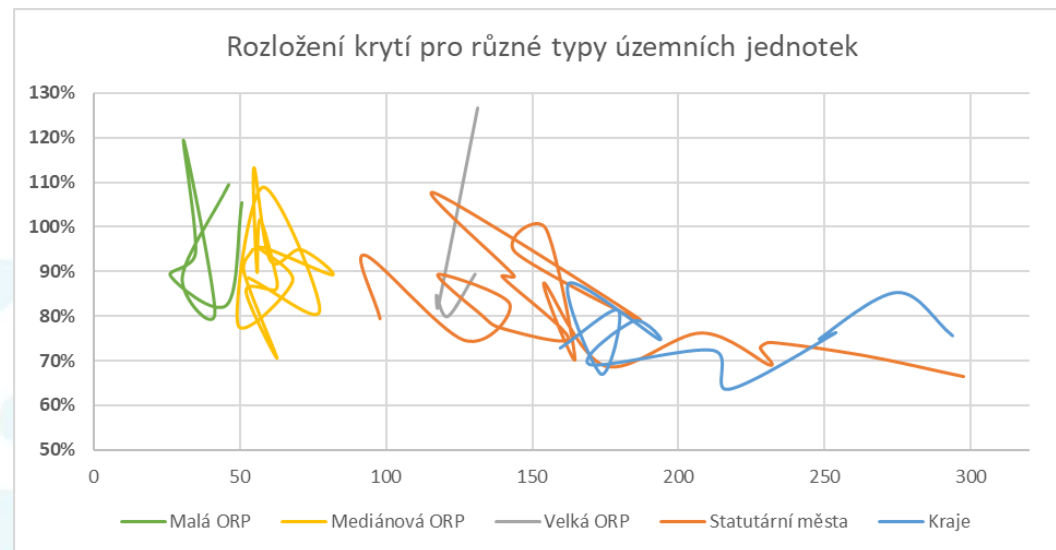
- Matriční prvozápisy, počet obyvatel – **Český statistický úřad**
 - Formuláře definované vyhláškou o programu statistických zjišťování, okruhy určené zákonem o státní statistické službě
- OP, CD, živnostenská avíza, úkony zkušebních komisařů – **agendové systémy**
 - Struktura dat vychází z informací vložených do informačního systému dané agendy
- Úkony v územním plánování, počet veřejných opatrovanců, prohlášení o otcovství – **resortní sběry dat**
 - Pravidelné sběry dat jednotlivých resortů



Analýza financování statutárních měst

	Územní jednotka	Počet obyvatel ve správním obvodu	Počet úvazků v PP	Míra krytí	Medián
Statutární města	Olomouc	165 404	298	66%	79%
	České Budějovice	163 160	264	71%	
	Hradec Králové	147 018	232	74%	
	Liberec	145 386	228	73%	
	Pardubice	132 103	231	69%	
	Ústí nad Labem	118 651	208	76%	
	Jihlava	100 718	175	69%	
	Zlín	98 963	154	87%	
	Karlovy Vary	87 001	165	70%	
	Kladno	126 065	155	100%	
	Mladá Boleslav	113 005	144	94%	
	Frýdek-Místek	112 289	187	79%	
	Teplice	106 322	116	108%	
	Opava	100 582	144	89%	
	Prostějov	97 858	140	89%	
	Havířov	85 578	162	75%	
	Chomutov	81 553	140	77%	
	Přerov	79 747	132	81%	
	Děčín	76 131	118	89%	
	Most	73 999	142	83%	
	Karviná	61 718	127	75%	
	Jablonec nad Nisou	56 660	93	94%	
	Třinec	54 487	98	79%	

Příspěvek pro obce





Financování nové legislativy

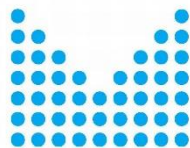
- Implementace práva EU v oblasti invazivních nepůvodních druhů fauny a flory (1. 1. 2022)
 - Kraje: Vydávání povolení o rozšiřování nepůvodních druhů do krajiny, provádí opatření k jejich regulaci.
- Rekodifikace stavebního práva (1. 7. 2023)
 - Kraje: Přesun kompetencí na Speciální stavební a odvolací úřad v oblasti speciálních staveb a odvolacích řízení
- Jednotné povolování v oblasti životního prostředí (1. 7. 2023)
 - ORP: Integrace podkladových rozhodnutí a stanovisek pro účely stavebních záměrů do jednotného stanoviska.
 - Kraje: Vydávání společného povolení podle z. o ochraně přírody a krajiny.
 - Kraje: Stanoviska pro stavební záměry v blízkosti objektů s rizikem havárie.
- Digitální technické mapy krajů (1. 7. 2023)
 - Kraje: Správa digitálních map technické infrastruktury, kontrola údajů od vlastníků infrastruktury.
 - Náklady na správu HW a SW (pořízení vybavení a jeho provoz)
 - Náklady na aktualizaci dat (pro první období podle počtu obyvatel v kraji, poté podle skutečného počtu aktualizací)



Zjišťování počtu úvazků

- MV ve spolupráci s Asociací krajů ČR osloví jednotlivé kraje s žádostí o **vyplnění dotazníku na počet úvazků**.
- Kraji vykázané údaje MV validuje, případné nejasnosti řeší s kraji individuálně.
- **Validované počty** se použijí pro výpočet adekvátních úvazků na výkon státní správy.
- Počet adekvátních úvazků určí i výsledný příspěvek, **cena za 1 úvazek je stejná** pro všechny kraje.
- Výsledná data všech krajů se použijí pro mezikrajské srovnání o výkonu přenesené působnosti.

Kraj	Skutečné počty úvazků vykázané kraji 2021	Skutečné počty úvazků vykázané kraji 2022
Karlovarský	159	155 (-4)
Liberecký	179	180 (+1)
Vysočina	173	174 (+1)
Pardubický	162	161 (-1)
Královéhradecký	193	188 (-5)
Plzeňský	185	182 (-3)
Zlínský	169	174 (+5)
Olomoucký	212	209 (-3)
Jihočeský	217	197 (-20)
Ústecký	253	253
Jihomoravský	248	258 (+10)
Moravskoslezský	275	276 (+1)
Středočeský	294	324 (+30)
Celkem	2720	2731 (+11)



MINISTERSTVO VNITRA
ČESKÉ REPUBLIKY

DĚKUJI ZA POZORNOST!

Mgr. Jakub Geier

odbor strategického rozvoje
a koordinace veřejné správy

Ministerstvo vnitra ČR

jakub.geier@mvcz.cz

www.prispevekobce.cz