



# Údaje na úřední desce nově jako otevřená data

Radka Domanská

Odbor Hlavního architekta eGovernmentu MV

15. 6. 2022



# V čem spočívá inovace?

- stanovení povinnosti publikovat otevřená data pro **široký okruh subjektů**
- **inovativní způsob komunikace** nové povinnosti včetně sdílení dobré a špatné praxe
- publikovaná **data mohou přinést další inovace**, např. ve formě tvorby nových služeb a aplikací



# Nová povinnost publikovat otevřená data

- **CO?**

- zveřejnit metadata informací zveřejněných způsobem umožňujícím dálkový přístup na svých úředních deskách a metadata těchto úředních desek jako otevřená data

- **KDO?**

- státní orgány, krajské úřady a obecní úřady obcí s rozšířenou působností

- **KDY?**

- od 1. 2. 2022

**[§ 5a odst. 3 zákona č. 106/1999 Sb.]**



# Co znamená splněná povinnost?

## Úřední deska města Horšovský Týn

### Město Horšovský Týn

Datová sada obsahuje dokumenty úřední desky města Horšovský Týn dle Otevřené formální normy.

datová sada v  
NKOD

#### Úřední deska Horšovský Týn

##### Téma


Vláda a veřejný sektor 

##### Klasifikace dle EuroVoc

úřední dokument 

##### Související geografické území

Česko 

Horšovský Týn 

##### Dokumentace

Zobrazit dokumentaci

##### Specifikace

OFN: Úřední desky (2021-07-20)

OFN: Úřední desky

##### Periodicita aktualizace

denní 

## Distribuce datové sady

#### JSON-LD

Podmínky užití  
distribuce

Neobsahuje



Soubor ke stažení

Stáhnout



## § Město Horšovský Týn : Úřední deska města Horšovský Týn

### Veřejná vyhláška - OOP - Mířkov

2022-06-06 - 2022-06-22

### Oznámení osobám s trvalým pobytem na úřední adrese o uložení doporučených zásilek

2022-06-03 - 2022-06-19

### Plzeňský kraj - Oznámení o konání 14. zasedání Zastupitelstva Plzeňského kraje

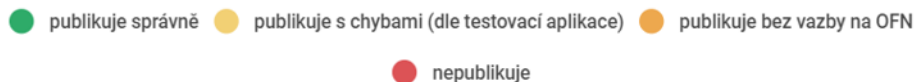
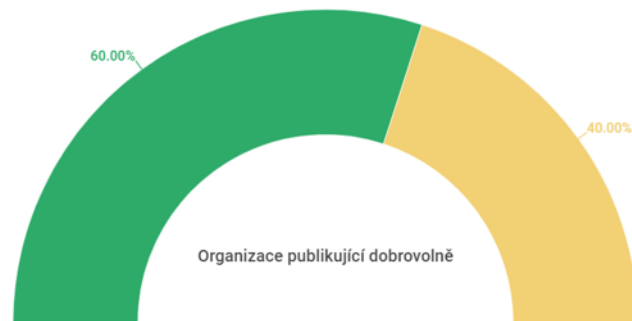
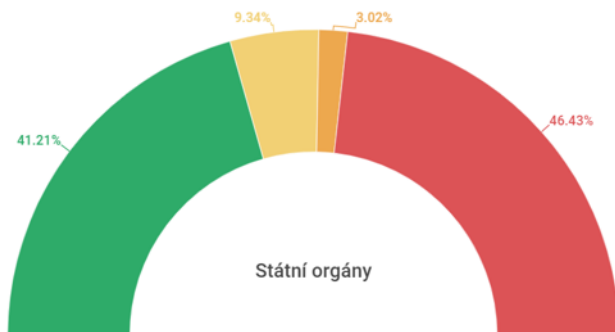
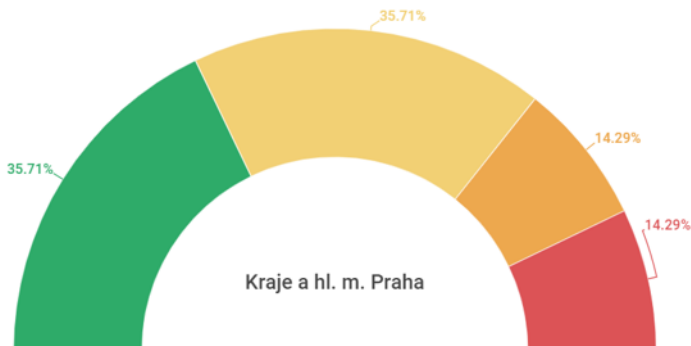
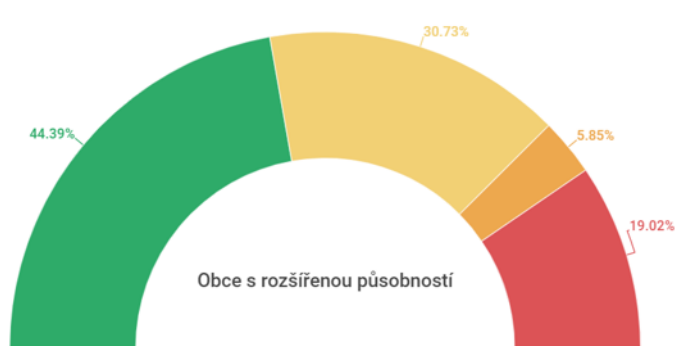
2022-06-02 - 2022-06-18

Další informace z úřední desky Město Horšovský Týn

informace zobrazené  
v testovací aplikaci



# Stav publikace k 27.5.2022



[odkaz na  
vizualizaci](#)

# Role MV v oblasti otevřených dat

- **Řízení, podpora a koordinace otevřených dat** vykonávaná Národní koordinátorkou otevřených dat působící na OHA.
- OHA – odbor Hlavního architekta eGovernmentu MV
  - nadresortní působnost
  - [archi.gov.cz/nap:otevrena\\_data](http://archi.gov.cz/nap:otevrena_data)
  - [data.gov.cz](http://data.gov.cz) (Portál otevřených dat)
  - [data.gov.cz/datové-sady](http://data.gov.cz/datové-sady) (Národní katalog otevřených dat)



@otevrenadata



# Před účinností nové povinnosti

- 07/2021 přijetí nové povinnosti (z. 261/2021 Sb.)
- 07/2021 vydání otevřené formální normy pro úřední desky
- 08/2021 článek o nové povinnosti a způsobu řešení
- 08/2021 dopis náměstka MV s informací o nové povinnosti
- 09/2021 stanoveno na pracovní skupině pro OD jako úkol
- 11/2021 workshop „Publikace úředních desek jako otevřená data“ a záznam umístěn na youtube MV
- průběžně odpovědi na dotazy (email, telefon, konzultace)



# Po účinnosti nové povinnosti

- 02/2022 účinnost nové povinnosti
- 02/2022 [vytvoření aplikace pro ověření správnosti publikace](#)
- 02/2022 [článek o možných aplikacích](#) s využitím otevřených dat z úředních desek
- 03/2022 vyhodnocení plnění povinnosti na pracovní skupině
- 05/2022 [článek o plnění nové povinnosti](#)
- 06/2022 [článek o analýze plnění a častých chybách](#)
- průběžně odpovědi na dotazy (email, telefon, konzultace)

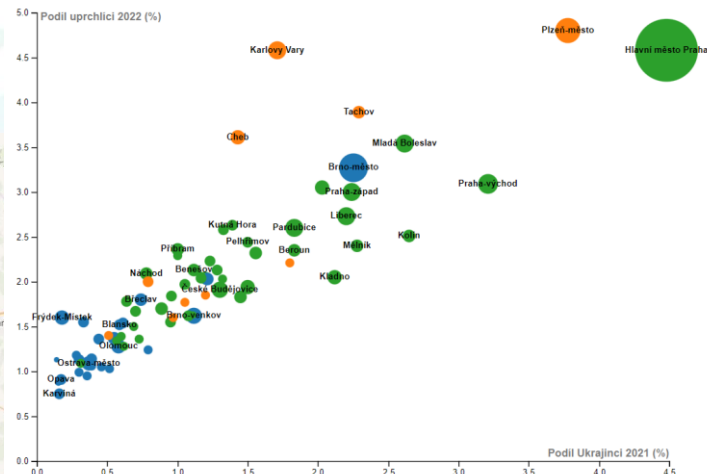
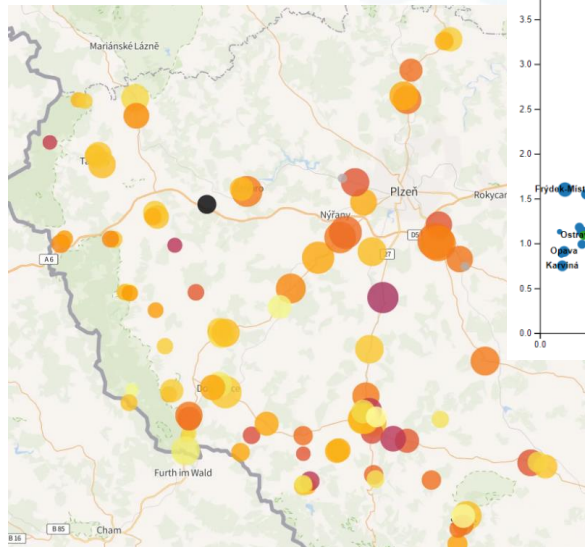
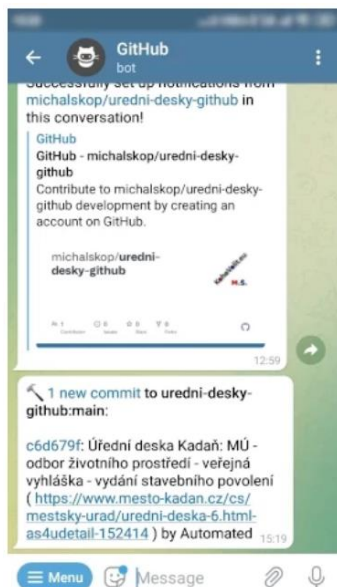


# Proč poskytovat otevřená data?

- Požadavek evropské a národní legislativy
- Požadavek Informační koncepce ČR
- **Přínosy pro instituce i veřejnost:**
  - posílení transparentnosti
  - podpora opětovného využití dat - tvorba nových služeb a aplikací
  - zefektivnění veřejné správy a zlepšení kvality života v obci
  - zviditelnění obce/kraje

# Využití otevřených dat

- aplikace, portály, vizualizace





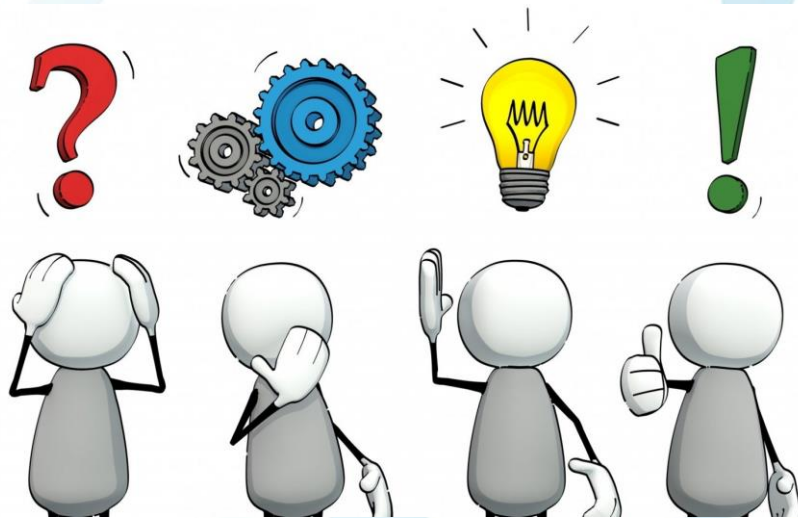
# Časté problémy v publikaci otevřených dat

- **nesoulad s tematickými standardy** (např. OFN úřední desky)
- nesoulad se standardem pro rozhraní katalogů
  - nevyplnění povinných položek metadat
  - **využívání nepodporovaného rozhraní pro lokální katalog**
- neumožnění aplikacím běžícím ve webovém prohlížeči přistoupit k datům (tj. **chybějící podpora techniky CORS**)
- **nedostupnost** distribucí datových sad, dokumentací, schémat

[více viz špatná praxe v otevírání dat](#)

# Vzdělávání v oblasti otevřených dat

- e-learningové kurzy
- on-line kurzy
  - právní úprava OD
  - právní překážky pro OD
  - zpracování a vizualizace OD
  - propojená data
  - modelování významu dat
- youtube MV playlist vzdělávání

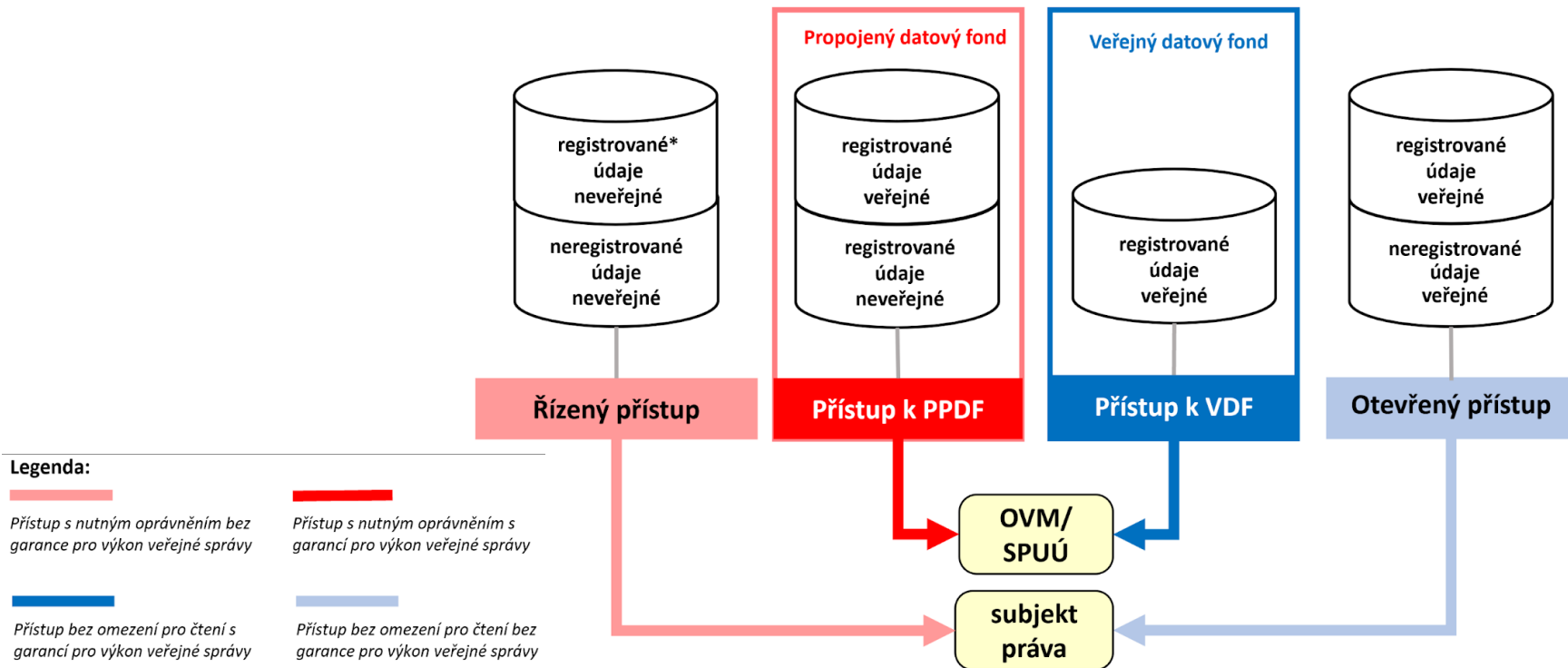




# Dobrá praxe v zavádění nových povinností



# Otevřená data jako jedna z forem sdílení dat





# Děkuji za pozornost

[radka.domanska@mvcz.cz](mailto:radka.domanska@mvcz.cz)

[otevrenadata@mvcz.cz](mailto:otevrenadata@mvcz.cz)