



MINISTERSTVO VNITRA
ČESKÉ REPUBLIKY

Metropolitní spolupráce

Ing. Marek Jetmar, Ph.D.

Mgr. Lenka Hellebrandová

odbor strategického rozvoje
a koordinace veřejné správy

Ministerstvo vnitra ČR



Obsah prezentace

- Činnost a aktuality z Pracovní skupiny pro metropolitní oblasti a aglomerace (PS METAG).
- Příklady dobré metropolitní praxe (spolupráce) v území.
- Budoucnost metropolitní spolupráce z pohledu MV.



Činnost Pracovní skupiny pro metropolitní oblasti a aglomerace na MV (ve spolupráci s MMR) ve 4Q/2021 – 2Q/2022

- Byla dokončena **rešerše zahraničních zkušeností s legislativním nastavením metropolitní spolupráce**. Analyzovány byly příklady ze SRN, Polska, Itálie a Francie. Analýza sledovala kategorie svazků (podle míry fragmentace, kompetencí, způsobu voleb a financování), jejich kompetence a orgány, způsob vzniku a také byla zhodnocena využitelnost dané právní úpravy.
- Představení výzkumného projektu Masarykovy univerzity s názvem „Institucionalizace metropolitní spolupráce jako faktor zvýšení motivace obcí ke spolupráci v metropolitních oblastech“ (TA ČR METROSPOL).
- **Sběr a představení příkladů metropolitní praxe z různých tematických oblastí.**
- Byl představen a následně diskutován **návrh možného legislativního pojetí metropolitního svazku.**

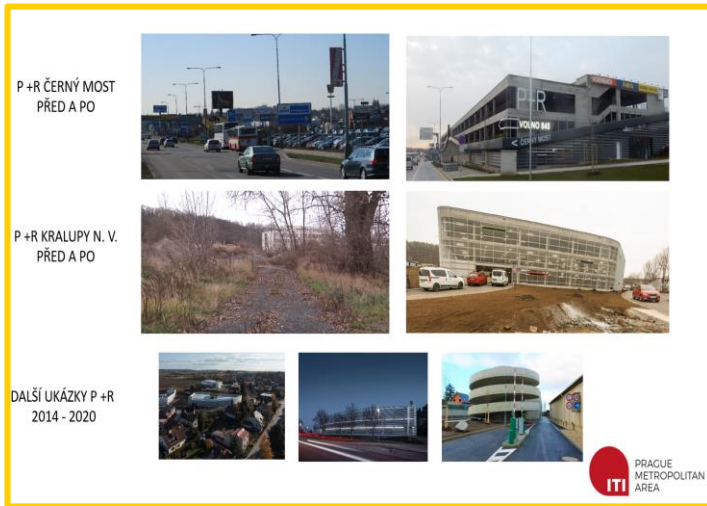


Příklady dobré metropolitní praxe

Pro všechny projekty jsou společné některé z následujících bodů:

- mají vysokou přidanou hodnotu pro občany v území aglomerace;
- řeší důležité problémy území, nebo jsou orientovány na rozvojový potenciál aglomerace a zlepšení mezinárodní konkurenceschopnosti aglomerace;
- mají kvantifikované výsledky a výstupy;
- jsou stavebně dokončeny (případně je dokončení očekáváno v průběhu roku 2022);
- existuje u nich pozitivní odezva od občanů;
- prokazují zapojení různých obcí tvořící funkční území aglomerace;
- lze očekávat, že bez úzké spolupráce v území aglomerace by projekty těžko vznikaly, respektive by nenastaly žádoucí efekty.

PŘÍKLADY METROPOLITNÍ SPOLUPRÁCE



Integrované řešení 2014–2020

DLOUHODOBÁ MEZISEKTOROVÁ SPOLUPRÁCE

Optika a jemná mechanika

PŘED



V programovém období 2014-2020 došlo k intenzivní podpoře zvýšení přínosů výzkumu pro aglomeraci, zvýšení intenzity a účinnosti spolupráce ve výzkumu, vývoji a inovacích a zvýšení inovační výkonnosti podniků v oblasti optiky a rozšíření prostor inovační infrastruktury, pořízení nového vybavení a zlepšení kapacit pro poskytování specifických služeb malým a středním firmám. Díky realizaci projektu byla navázána strategická partnerství a posílena dlouhodobá spolupráce výzkumných organizací s aplikační sférou, včetně rozvoje VaV center.

zvýšení intenzity a účinnosti spolupráce
ve výzkumu, vývoji a inovacích

PO



Chomutov

Podmínky Lokality Formulář 1. Etapa 2019 Kontakt

MĚSTO CHOMUTOV NABÍZÍ ODKUP VAŠEHO BYTU!

Zvažujete prodej svého bytu?
Chystáte se odstěhovat do jiné lokality?
Nechcete své byty už dále pouze pronajímat?
Chcete svou nemovitost prodat důvěryhodnému partnerovi?

CHCI VÍCE INFORMACÍ



Oblast dopravy

- **Liberecko-jablonecká A.** - Plán udržitelné mobility Liberec - Jablonec nad Nisou (SUMF) + Plán udržitelné městské mobility Liberec - Jablonec nad Nisou 2021–2030 (SUMP).
- **BMO** - Síť cyklostezek na Šlapanicku; Síť terminálů P+R v zázemí na hlavních železničních tratích směřujících do Brna; Nová čtvrť Trnitá; Obchvat Čebína; Tramvajová trať do Kampusu.
- **Plzeňská MO** - Prodloužení tramvajové tratě na Borská pole + Prodloužení tramvajové tratě na Borská pole – část Přestupní uzel Plzeň/Kaplířova – Dobřanská; Západní okruh – druhá etapa.
- **PMO** - Navýšení kapacit P+R v okolí Prahy; Do Prahy na kole.
- **Ústecko-Chomutovská A.** - Výstavba dopravního terminálu města Litvínov.
- **Zlínská A.** - Rozvoj MHD v území Zlín – Otrokovice; Rozvoj cyklistické infrastruktury ve Zlínské aglomeraci.
- **Olomoucká aglomerace** – Modernizace tramvajových tratí (vč. napájecí infrastruktury).



Sociální oblast

- **BMO** - Péče o obyvatele se specifickými potřebami v BMO.
- **Ústecko-chomutovská A.** - Bezbariérová přístavba pro uživatele odborného sociálního poradenství; Centrum sociální rehabilitace; Výkup sociálních bytů v Chomutově.
- **Jihlavská A.** - Mateřská škola, ul. Na Dolech.
- **Mladoboleslavská A.** - Aktivizační centrum - denní stacionář; Domov pro osoby s nízkofunkčním autismem v Mladé Boleslavi; Chráněné bydlení Palackého 330/31 Ml. Boleslav - stavební úpravy objektu; Komunitní centrum s kavárnou v Mladé Boleslavi pro osoby se zdravotním postižením.



PŘÍKLADY METROPOLITNÍ SPOLUPRÁCE

Inovace, výzkum a vývoj, a oblast vzdělávání

- **BMO** - Rozšíření infrastruktury centra INTEMAC; České centrum kyberbezpečnosti.
- **Plzeňská MO** - Aplikace moderních technologií v medicíně a průmyslu; Posílení kapacit coworkingu a technologického centra BIC Plzeň; Vědeckotechnický park Plzeň - výstavba nové budovy H2; Výzkum neuronových sítí a aplikace jeho výsledků pro vývoj software řešení k digitalizaci kulturního dědictví.
- **Ostravská MO** - Řemeslný inkubátor Ostrava – Fajna Dílna Ostrava; Moravskoslezské inovační centrum.



Východiska legislativního návrhu

- Realizované dotazníkové šetření MV a MMR a rozhovory se zástupci funkčních urbanizovaných území v roce 2021 ukázaly, že všechny typy metropolitních oblastí a aglomerací fungují podobným způsobem a čelí podobným výzvám. Na základě tohoto předpokladu je možné **přistoupit k návrhu jednotné legislativní úpravy metropolitní spolupráce v Česku.**
- Důležitým hlediskem je podrobnost a šíře úpravy metropolitní spolupráce. Na základě diskuse s aktéry a stanovisek Ministerstva pro místní rozvoj, je potřeba zajistit takovou úpravu, která bude dostatečně robustní, aby vzniklé entity **mohly plnit i některé úkoly vyplývající z přímo účinné evropské legislativy (nyní ITI).**



Východiska legislativního návrhu

- Zkušenosti ze zahraničí a způsoby, jakými se dané země vypořádaly se souvisejícími problémy (způsoby vymezení metropolí a aglomerací, nastavení kompetencí, způsoby rozhodování, míra zapojení obcí apod.), mohou být využitelné i při budoucím nastavení fungování metropolitní spolupráce v Česku.
- Stávající právní úprava, využitá např. pro potřeby spolupráce obcí, nesplňuje výše uvedená hlediska. Zároveň **současný právní řád přímo znemožňuje účast krajů na činnosti dobrovolných svazků obcí.**



BUDOUCNOST METROPOLITNÍ SPOLUPRÁCE

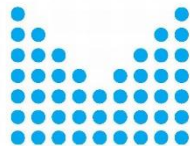
Základní úvahy spojené s možnou legislativní úpravou

- Vytvoření nové právní formy umožňující spolupráci jádrového města, obcí tvořících zázemí a kraje
- Veřejnoprávní charakter Metropolitního svazku
- Členové by v Metropolitním svazku byli zastoupeni svými volenými představiteli
- Jde o to zaručit určitou formu participace a koordinace všech obcí metropolitní oblasti na straně jedné, avšak rovněž reflektovat vyšší míru odpovědnosti jádrového města na straně druhé.
- Jde také o zabránění rivalitě mezi jádrovým městem a krajem a sladění s rozvojovou/ regionální politikou kraje

BUDOUCNOST METROPOLITNÍ SPOLUPRÁCE

Základní úvahy spojené s možnou legislativní úpravou

- Přímo v zákony by mohly být upraveny jen základní orgány metropolitního svazku a vazby mezi nimi.
- Podrobnější úprava vztahů orgánů by byla řešena prostřednictvím stanov.
- Diskuse o nastavení rolí, v úzké spolupráci s MMR (regionální rozvoj, územní plánování, politika soudržnosti EU) – mj. v kontextu integrovaného nástroje ITI.



MINISTERSTVO VNITRA
ČESKÉ REPUBLIKY

DĚKUJEME ZA POZORNOST!

Ing. Marek Jetmar, Ph.D.

Mgr. Lenka Hellebrandová

odbor strategického rozvoje
a koordinace veřejné správy

Ministerstvo vnitra ČR

marek.jetmar@mvcz.cz

lenka.hellebrandova@mvcz.cz

www.mvcz.cz/verejna-sprava

www.kvalitavs.cz