

Benchmarkingové výstupy – vyhodnocení cen ICT prací ve smlouvách konkrétních institucí v rámci zpracování Ceníku ICT prací

Ernst & Young, s.r.o.
2024-07-08

Obsah

O přehledu.....	3
Autoři.....	3
Principy vzniku a interpretace přehledu	3
Statistické údaje a jejich interpretace	3
Krabicové diagramy	4
Porovnání cen ve smlouvách.....	5
Ministerstvo dopravy	5
Ministerstvo vnitra	6
Ministerstvo financí.....	7
Ministerstvo spravedlnosti.....	8
Ministerstvo životního prostředí.....	9
Ministerstvo zahraničních věcí.....	10
Ministerstvo zdravotnictví.....	11
Ministerstvo průmyslu a obchodu	13
Ministerstvo zemědělství	14
Ministerstvo pro místní rozvoj	15
Ministerstvo práce a sociálních věcí.....	16
Ministerstvo školství, mládeže a tělovýchovy	17
Ministerstvo obrany	18
Ministerstvo kultury	19

O přehledu

Tento dokument popisuje porovnání obvyklých cen ICT prací na základě skutečně sjednaných cen v ICT smlouvách s cenami sjednanými pro konkrétní instituce. Porovnání je doplňkem k Přehledu obvyklých cen ICT prací. Zdrojem dat pro porovnání jsou statisticky vybrané smlouvy zveřejněné v registru smluv <http://smlouvy.gov.cz>.

Účelem dokumentu je poskytnout konkrétním institucím porovnání cen ze smluv, ve kterých je zadavatelem tato konkrétní instituce, s cenami obvyklými, jak je popisuje přehled. Do porovnání jsou zahrnuty jen ty relevantní a jednoznačně vyhodnotitelné ceny a smlouvy, které jsou zároveň součástí Přehledu. Přehled je sestaven pro ceny platné v čase od 1. 1. 2024 do 30. 06. 2024 a v místě, kterým je Česká republika.

Dokument je zpracován na základě Metodiky zpracování Ceníku prací v ICT verze 1.0.

Autoři

Tento dokument připravil tým expertů společnosti Ernst & Young, s.r.o. Objednatelem tohoto dokumentu je sdružení třinácti institucí zastoupené Ministerstvem vnitra. Toto sdružení rozhoduje o zveřejnění dokumentu nebo o jeho poskytnutí dalším osobám.

Principy vzniku a interpretace přehledu

Dokument vznikl zpracováním stejných dat a stejným způsobem jako v případě přehledu.

Statistické údaje a jejich interpretace

Pro každou roli, případně službu jsou uváděny níže uvedené statistické ukazatele:

- **Dolní kvartil** – kvantilový ukazatel – kalkulovaná hodnota udávající mezní hodnotu, kdy 25 % analyzovaných hodnot bylo nižší a 75 % hodnot vyšší než tato hodnota;
- **Medián** – kvantilový ukazatel – kalkulovaná hodnota udávající střední hodnotu (průměrnou cenu), kdy 50 % analyzovaných hodnot bylo nižší a 50 % hodnot vyšší než tato hodnota;
- **H. kvartil** – kvantilový ukazatel – kalkulovaná hodnota udávající mezní hodnotu, kdy 75 % analyzovaných hodnot bylo nižší a 25 % hodnot vyšší než tato hodnota;
- **Min.** udává nejnižší získanou cenovou hodnotu;
- **Průměr** popisuje aritmetický průměr získaných cenových hodnot;
- **Max.** udává nejvyšší získanou cenovou hodnotu;

- **Počet smluv** uvádí počet analyzovaných smluv, ze kterých bylo možné získat hodnoty a tyto jsou započítány v dané statistické množině;
- **Počet dodavatelů** uvádí počet unikátních IČ smluvních stran, u jejichž smluv bylo možné získat cenové hodnoty a tyto smlouvy jsou započítány v dané statistické množině;
- **Ceny** uvádí počet získaných cenových údajů v dané množině;
- **Cena obvyklá** uvádí, zda je s ohledem na statistickou analýzu hodnot **doporučeno** považovat za cenu obvyklou plné rozmezí mezi minimální a maximální cenou, nebo zda je doporučeno kalkulovat hodnoty mezi dolním a horním kvantilem.

Speciální záznam je veden o počtu relevantních a nerelevantních smluv pro analýzu přesnosti. Relevantní smlouvy jsou vedeny v základní matici s rolemi a jejich četnost bude možné zjistit díky unikátnímu číslu smlouvy u rolí. ID nerelevantních smluv jsou zaznamenána v separátní matici.

Krabicové diagramy

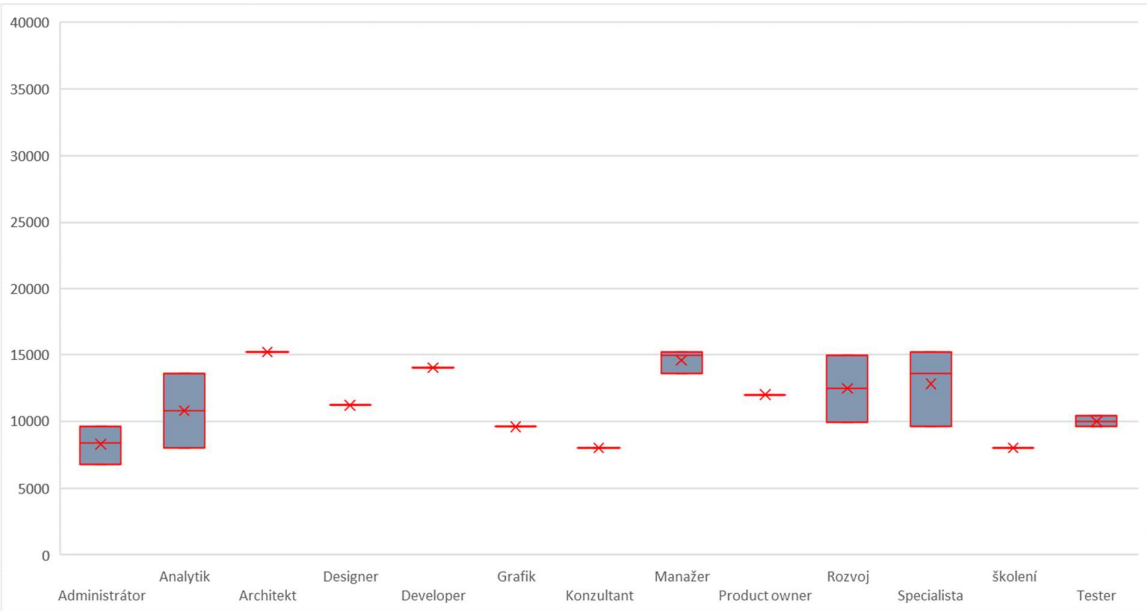
Krabicové diagramy (grafy) zobrazují statistické rozložení cen pro jednotlivé Typy práce. Graf je reprezentován vodorovnou osou x, která definuje jednotlivé typy prací a svislou osou y, na níž je stanovena cena. Z hlediska interpretace grafu lze obvyklou cenu charakterizovat jako hodnotu uvnitř šedivého obdélníku, kdy tento vymezuje hodnoty mezi dolním a horním kvantilem. Červená vodorovná čára znázorňuje střední hodnotu (medián), červený symbol „x“ znázorňuje průměrnou hodnotu. Svislé čáry zobrazují variabilitu identifikovaných cenových údajů a tečky dále ukazují odlehlé hodnoty.

Porovnání cen ve smlouvách

Ministerstvo dopravy

Shrnutí: Na základě definovaných parametrů bylo v rámci finálního ověření zpracováno 6 relevantních plnohodnotně zveřejněných smluv a objednávek a vyhodnoceno 23 cenových údajů.

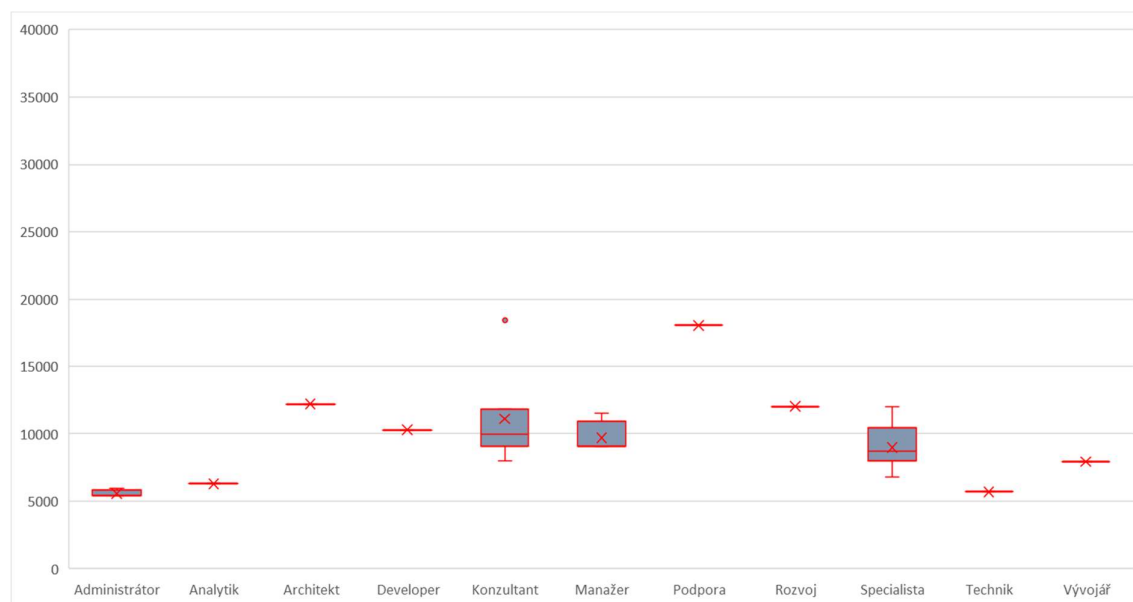
Typ práce	D. kvartil	Medián	H. kvartil	Min.	Průměr	Max.	Smluv	Dod.	Cen
Administrátor	7 600	8 400	9 020	6 800	8 280	9 640	2	1	3
Analytik	9 400	10 800	12 200	8 000	10 800	13 600	1	1	2
Architekt	15 200	15 200	15 200	15 200	15 200	15 200	1	1	1
Designer	11 200	11 200	11 200	11 200	11 200	11 200	1	1	1
Developer	14 000	14 000	14 000	14 000	14 000	14 000	1	1	2
Grafik	9 600	9 600	9 600	9 600	9 600	9 600	1	1	1
Konzultant	8 000	8 000	8 000	8 000	8 000	8 000	1	1	1
Manažer	14 280	14 960	15 080	13 600	14 587	15 200	2	1	3
Product owner	12 000	12 000	12 000	12 000	12 000	12 000	1	1	1
Rozvoj	11 204	12 456	13 708	9 952	12 456	14 960	2	1	2
Specialista	11 600	13 600	14 400	9 600	12 800	15 200	1	1	3
školení	8 000	8 000	8 000	8 000	8 000	8 000	1	1	1
Tester	9 800	10 000	10 200	9 600	10 000	10 400	1	1	2



Ministerstvo vnitra

Shrnutí: Na základě definovaných parametrů bylo v rámci finálního ověření zpracováno 15 relevantních plnohodnotně zveřejněných smluv a objednávek a vyhodnoceno 37 cenových údajů.

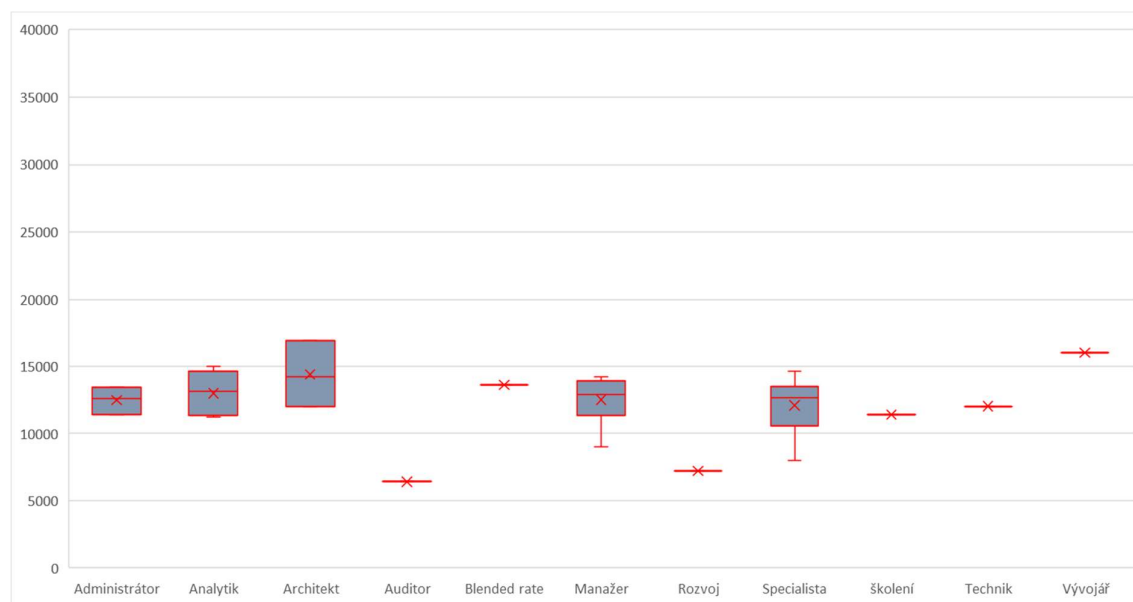
Typ práce	D. kvartil	Medián	H. kvartil	Min.	Průměr	Max.	Smluv	Dod.	Cen
Administrátor	5 416	5 416	5 550	5 416	5 550	5 952	3	1	4
Analytik	6 280	6 280	6 280	6 280	6 280	6 280	2	1	2
Architekt	12 184	12 184	12 184	12 184	12 184	12 184	1	1	1
Developer	10 280	10 280	10 280	10 280	10 280	10 280	1	1	1
Konzultant	9 072	9 960	11 808	8 000	11 099	18 400	5	3	9
Manažer	9 048	9 048	9 668	9 048	9 668	11 528	3	1	4
Podpora	18 000	18 000	18 000	18 000	18 000	18 000	1	1	1
Rozvoj	12 000	12 000	12 000	12 000	12 000	12 000	1	1	1
Specialista	8 000	8 720	10 424	6 776	8 975	12 000	8	3	12
Technik	5 688	5 688	5 688	5 688	5 688	5 688	1	1	1
Vývojář	7 928	7 928	7 928	7 928	7 928	7 928	1	1	1



Ministerstvo financí

Shrnutí: Na základě definovaných parametrů bylo v rámci finálního ověření zpracováno 7 relevantních plnohodnotně zveřejněných smluv a objednávek a vyhodnoceno 31 cenových údajů.

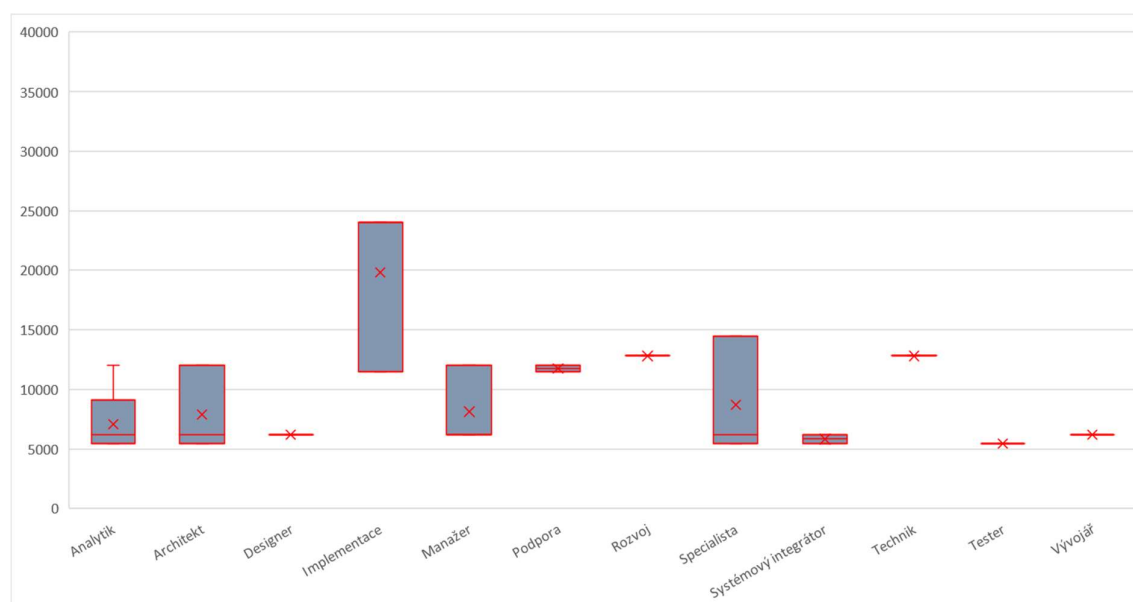
Typ práce	D. kvartil	Medián	H. kvartil	Min.	Průměr	Max.	Smluv	Dod.	Cen
Administrátor	12 000	12 600	13 000	11 400	12 467	13 400	1	1	3
Analytik	11 400	13 096	14 200	11 200	12 979	15 000	1	1	5
Architekt	13 100	14 200	15 548	12 000	14 365	16 896	2	2	3
Auditor	6 400	6 400	6 400	6 400	6 400	6 400	1	1	1
Blended rate	13 600	13 600	13 600	13 600	13 600	13 600	1	1	1
Manažer	12 296	12 896	13 574	9 000	12 481	14 200	2	2	6
Rozvoj	7 200	7 200	7 200	7 200	7 200	7 200	1	1	1
Specialista	11 250	12 648	13 300	8 000	12 062	14 600	3	3	8
školení	11 400	11 400	11 400	11 400	11 400	11 400	1	1	1
Technik	12 000	12 000	12 000	12 000	12 000	12 000	1	1	1
Vývojář	16 000	16 000	16 000	16 000	16 000	16 000	1	1	1



Ministerstvo spravedlnosti

Shrnutí: Na základě definovaných parametrů bylo v rámci finálního ověření zpracováno 8 relevantních plnohodnotně zveřejněných smluv a objednávek a vyhodnoceno 28 cenových údajů.

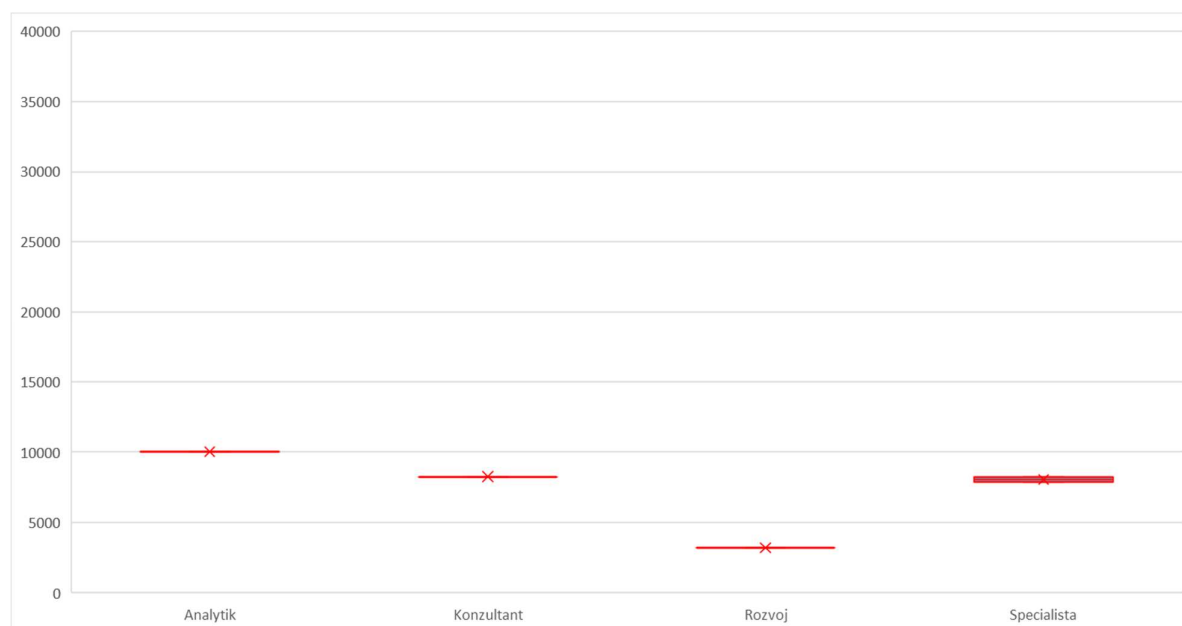
Typ práce	D. kvartil	Medián	H. kvartil	Min.	Průměr	Max.	Smluv	Dod.	Cen
Analytik	5 440	6 200	6 200	5 440	7 056	12 000	3	3	5
Architekt	5 820	6 200	9 100	5 440	7 880	12 000	3	3	3
Designer	6 200	6 200	6 200	6 200	6 200	6 200	1	1	1
Implementace	17 748	24 000	24 000	11 496	19 832	24 000	3	2	3
Manažer	6 200	6 200	9 100	6 200	8 133	12 000	2	2	3
Podpora	11 622	11 748	11 874	11 496	11 748	12 000	2	2	2
Rozvoj	12 800	12 800	12 800	12 800	12 800	12 800	2	1	2
Specialista	5 820	6 200	10 340	5 440	8 707	14 480	3	3	3
Systémový integrátor	5 630	5 820	6 010	5 440	5 820	6 200	2	2	2
Technik	12 800	12 800	12 800	12 800	12 800	12 800	2	1	2
Tester	5 440	5 440	5 440	5 440	5 440	5 440	1	1	1
Vývojář	6 200	6 200	6 200	6 200	6 200	6 200	1	1	1



Ministerstvo životního prostředí

Shrnutí: Na základě definovaných parametrů bylo v rámci finálního ověření zpracováno 4 relevantních plnohodnotně zveřejněných smluv a objednávek a vyhodnoceno 5 cenových údajů.

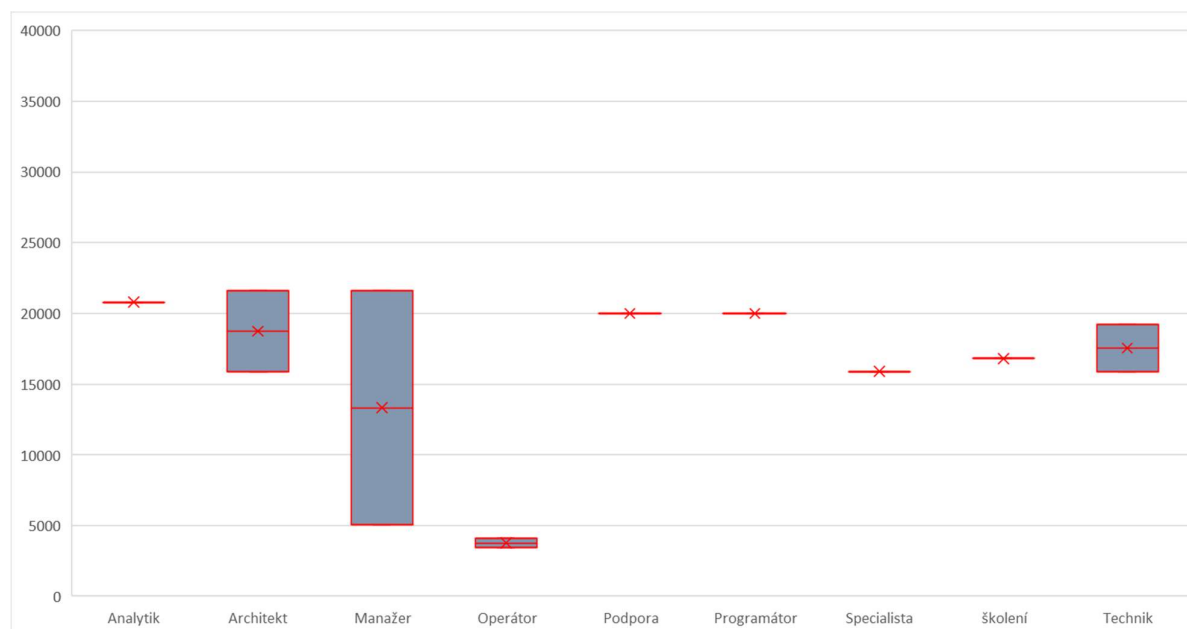
Typ práce	D. kvartil	Medián	H. kvartil	Min.	Průměr	Max.	Smluv	Dod.	Cen
Analytik	10 000	10 000	10 000	10 000	10 000	10 000	1	1	1
Konzultant	8 240	8 240	8 240	8 240	8 240	8 240	1	1	1
Rozvoj	3 208	3 208	3 208	3 208	3 208	3 208	1	1	1
Specialista	7 940	8 040	8 140	7 840	8 040	8 240	2	2	2



Ministerstvo zahraničních věcí

Shrnutí: Na základě definovaných parametrů bylo v rámci finálního ověření zpracováno 3 relevantních plnohodnotně zveřejněných smluv a objednávek a vyhodnoceno 13 cenových údajů.

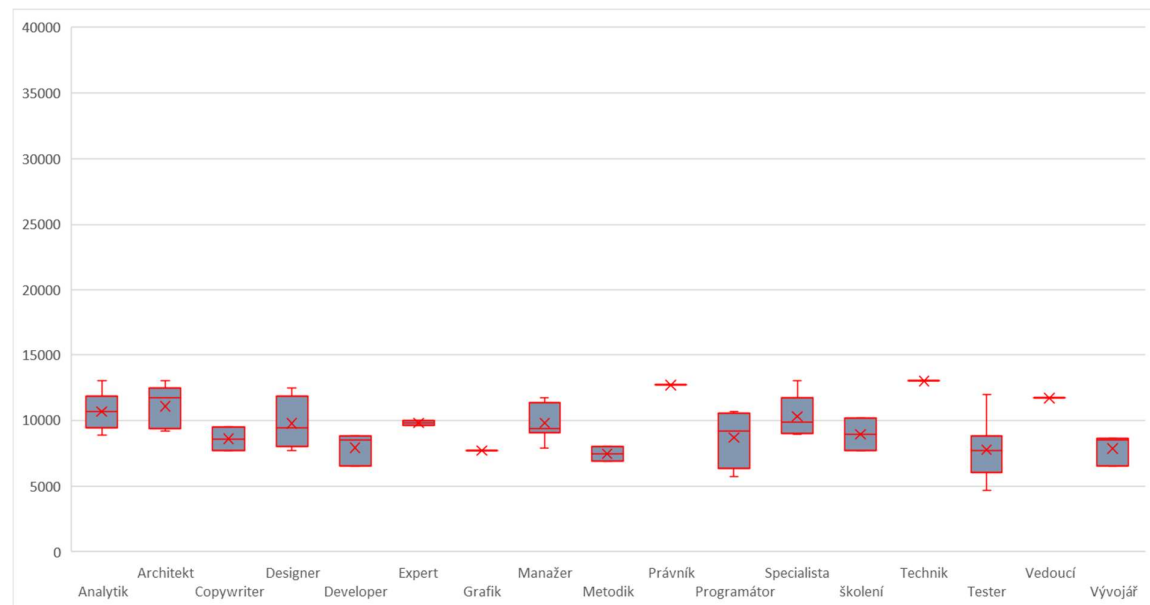
Typ práce	D. kvartil	Medián	H. kvartil	Min.	Průměr	Max.	Smluv	Dod.	Cen
Analytik	20 800	20 800	20 800	20 800	20 800	20 800	1	1	1
Architekt	17 322	18 748	20 174	15 896	18 748	21 600	2	2	2
Manažer	9 180	13 320	17 460	5 040	13 320	21 600	2	2	2
Operátor	3 600	3 760	3 920	3 440	3 760	4 080	1	1	2
Podpora	20 000	20 000	20 000	20 000	20 000	20 000	1	1	1
Programátor	20 000	20 000	20 000	20 000	20 000	20 000	1	1	1
Specialista	15 896	15 896	15 896	15 896	15 896	15 896	1	1	1
školení	16 800	16 800	16 800	16 800	16 800	16 800	1	1	1
Technik	16 722	17 548	18 374	15 896	17 548	19 200	2	2	2



Ministerstvo zdravotnictví

Shrnutí: Na základě definovaných parametrů byly v rámci finálního ověření zpracováno 5 relevantní plnohodnotně zveřejněné smlouvy a vyhodnoceno 65 cenových údajů.

Typ práce	D. kvartil	Medián	H. kvartil	Min.	Průměr	Max.	Smluv	Dod.	Cen
Analytik	10 000	10 696	10 696	8 896	10 658	13 000	4	4	5
Architekt	9 376	11 696	12 496	9 184	11 068	13 000	5	4	9
Copywriter	8 146	8 596	9 046	7 696	8 596	9 496	2	2	2
Designer	8 596	9 448	10 624	7 696	9 772	12 496	4	4	4
Developer	7 496	8 496	8 648	6 496	7 931	8 800	3	3	3
Expert	9 700	9 800	9 900	9 600	9 800	10 000	1	1	2
Grafik	7 696	7 696	7 696	7 696	7 696	7 696	1	1	1
Manažer	9 162	9 380	10 646	7 896	9 820	11 696	4	4	8
Metodik	7 172	7 448	7 724	6 896	7 448	8 000	2	2	2
Právník	12 696	12 696	12 696	12 696	12 696	12 696	1	1	1
Programátor	7 574	9 200	10 324	5 696	8 698	10 696	2	2	4
Specialista	9 024	9 896	11 446	8 928	10 288	13 000	3	3	10
školení	8 322	8 948	9 574	7 696	8 948	10 200	2	2	2
Technik	13 000	13 000	13 000	13 000	13 000	13 000	1	1	1
Tester	6 748	7 696	8 248	4 696	7 769	12 000	5	4	7
Vedoucí	11 696	11 696	11 696	11 696	11 696	11 696	1	1	1
Vývojář	7 496	8 496	8 548	6 496	7 864	8 600	3	3	3



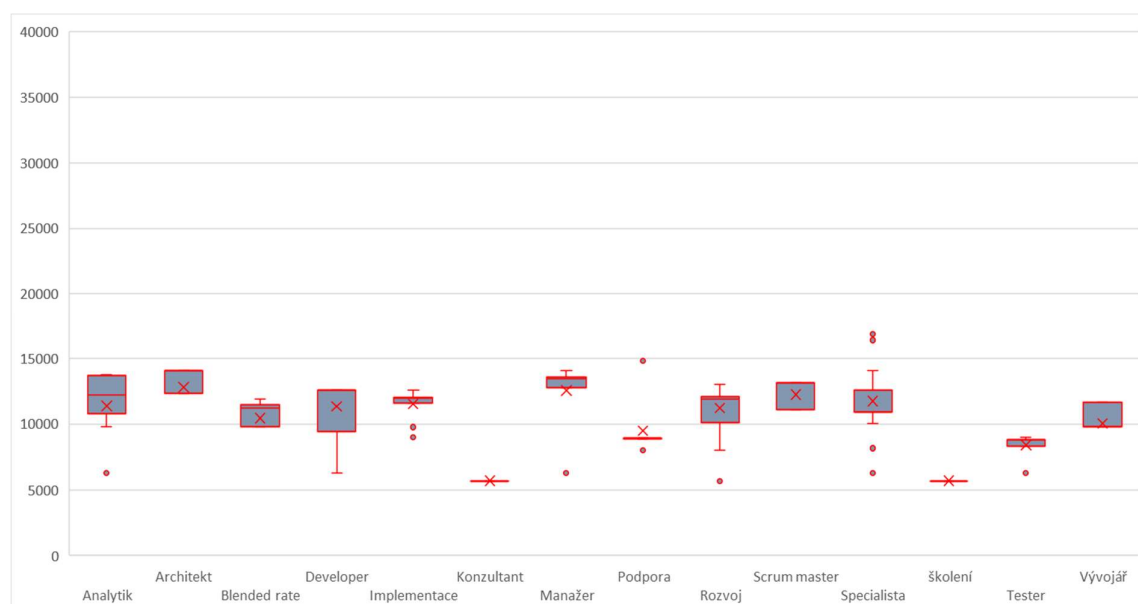
Ministerstvo průmyslu a obchodu

S ohledem na definované parametry nebyly identifikovány a vybrány žádné zájmové smluvní dokumenty k další analýze.

Ministerstvo zemědělství

Shrnutí: Na základě definovaných parametrů bylo v rámci finálního ověření zpracováno 72 relevantních plnohodnotně zveřejněných smluv a objednávek a vyhodnoceno 177 cenových údajů.

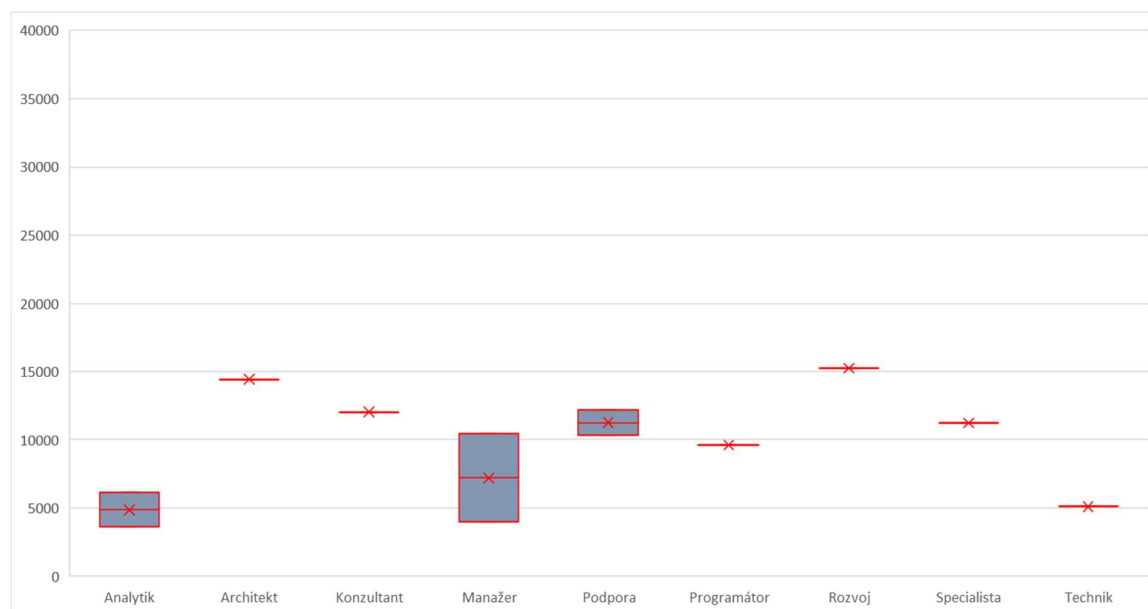
Typ práce	D. kvartil	Medián	H. kvartil	Min.	Průměr	Max.	Smluv	Dod.	Cen
Analytik	10 824	12 216	13 704	6 296	11 393	13 760	11	2	15
Architekt	12 400	14 088	14 088	6 296	12 811	14 096	10	2	10
Blended rate	9 776	11 200	11 344	6 296	10 458	11 936	10	2	10
Developer	12 608	12 608	12 608	6 296	11 346	12 608	5	2	5
Implementace	11 772	11 960	12 016	9 000	11 553	12 600	11	2	11
Konzultant	5 680	5 680	5 680	5 680	5 680	5 680	1	1	1
Manažer	13 128	13 472	13 568	6 296	12 564	14 048	11	2	15
Podpora	8 888	8 968	8 968	8 000	9 485	14 832	9	2	9
Rozvoj	10 488	11 888	12 080	5 680	11 235	13 040	37	4	37
Scrum master	11 112	13 128	13 128	11 112	12 264	13 128	7	1	7
Specialista	10 904	10 904	12 340	6 296	11 751	17 200	12	4	40
školení	5 680	5 680	5 680	5 680	5 680	5 680	1	1	1
Tester	8 328	8 840	8 840	6 296	8 414	9 000	8	3	8
Vývojář	9 792	9 792	11 664	6 296	10 057	11 664	8	2	8



Ministerstvo pro místní rozvoj

Shrnutí: Na základě definovaných parametrů byla v rámci finálního ověření zpracována 10 relevantní plnohodnotně zveřejněná smlouva s 13 cenovým údajem.

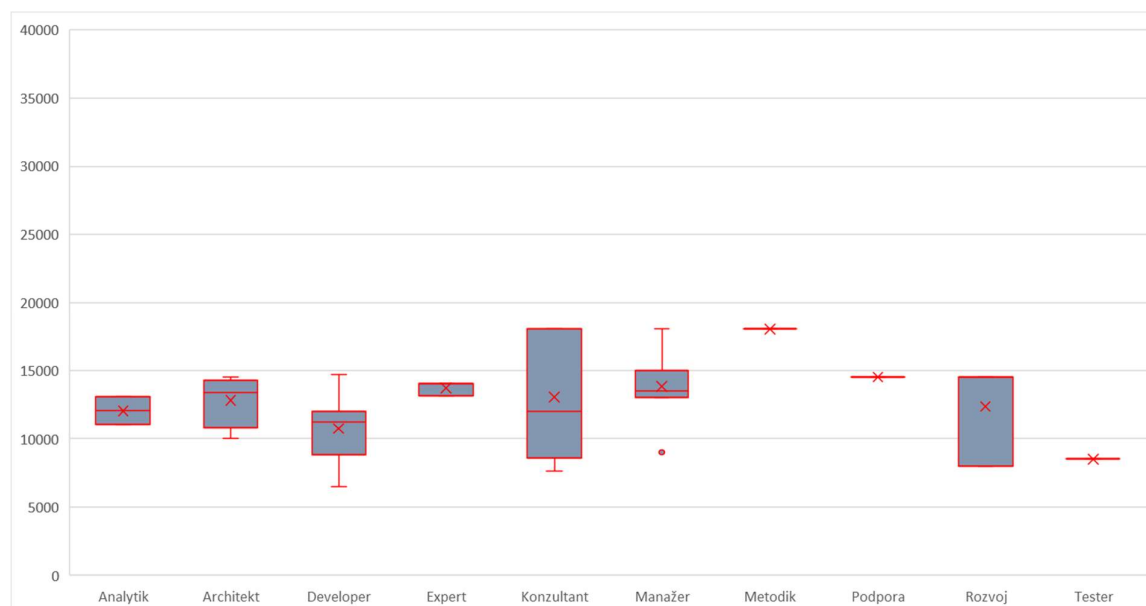
Typ práce	D. kvartil	Medián	H. kvartil	Min.	Průměr	Max.	Smluv	Dod.	Cen
Analytik	4 224	4 848	5 472	3 600	4 848	6 096	2	2	2
Architekt	14 400	14 400	14 400	14 400	14 400	14 400	1	1	1
Konzultant	12 000	12 000	12 000	12 000	12 000	12 000	1	1	1
Manažer	5 570	7 180	8 790	3 960	7 180	10 400	2	2	2
Podpora	10 760	11 200	11 680	10 320	11 227	12 160	2	2	3
Programátor	9 600	9 600	9 600	9 600	9 600	9 600	1	1	1
Rozvoj	15 200	15 200	15 200	15 200	15 200	15 200	1	1	1
Specialista	11 200	11 200	11 200	11 200	11 200	11 200	1	1	1
Technik	5 080	5 080	5 080	5 080	5 080	5 080	1	1	1



Ministerstvo práce a sociálních věcí

Shrnutí: Na základě definovaných parametrů bylo v rámci finálního ověření zpracováno 19 relevantních plnohodnotně zveřejněných smluv a objednávek a vyhodnoceno 47 cenových údajů.

Typ práce	D. kvartil	Medián	H. kvartil	Min.	Průměr	Max.	Smluv	Dod.	Cen
Analytik	11 510	12 020	12 530	11 000	12 020	13 040	2	2	2
Architekt	12 400	13 352	13 752	10 000	12 800	14 496	4	3	4
Developer	8 800	11 200	12 000	6 488	10 736	14 680	5	3	12
Expert	13 548	14 000	14 000	13 096	13 699	14 000	2	2	3
Konzultant	9 496	12 000	18 000	7 600	13 019	18 000	4	3	5
Manažer	13 000	13 496	14 748	9 000	13 800	18 000	11	6	15
Metodik	18 000	18 000	18 000	18 000	18 000	18 000	1	1	1
Podpora	14 496	14 496	14 496	14 496	14 496	14 496	1	1	1
Rozvoj	11 248	14 496	14 496	8 000	12 331	14 496	3	2	3
Tester	8 496	8 496	8 496	8 496	8 496	8 496	1	1	1



Ministerstvo školství, mládeže a tělovýchovy

S ohledem na definované parametry nebyly identifikovány a vybrány žádné zájmové smluvní dokumenty k další analýze.

Ministerstvo obrany

Shrnutí: Na základě definovaných parametrů byla v rámci finálního ověření zpracována 1 relevantní plnohodnotně zveřejněná smlouva s 1 cenovým údajem.

Typ práce	D. kvartil	Medián	H. kvartil	Min.	Průměr	Max.	Smluv	Dod.	Cen
Specialista	14 096	14 096	14 096	14 096	14 096	14 096	1	1	1



Ministerstvo kultury

Shrnutí: Na základě definovaných parametrů bylo v rámci finálního ověření zpracováno 1 relevantních plnohodnotně zveřejněných smluv a objednávek a vyhodnoceno 2 cenových údajů.

Typ práce	D. kvartil	Medián	H. kvartil	Min.	Průměr	Max.	Smluv	Dod.	Cen
Konzultant	12 896	12 896	12 896	12 896	12 896	12 896	1	1	1
Metodik	12 896	12 896	12 896	12 896	12 896	12 896	1	1	1

