

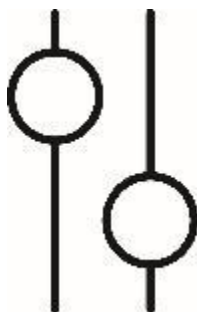
INSTITUT PRO REGULACI HAZARDNÍCH HER

**Seminář pro zástupce územně samosprávných
celků a jejich sdružení**

Program

- Představení Institutu pro regulaci hazardních her
- Aktuálně řešená témata na poli hazardních her
 - Novela zákona o hazardních hrách
 - Zvýšení sazby daně z hazardních her
 - Zdanění výher hráčů
 - Účast na přípravě Analýzy regulace hazardních her
- Nové trendy na poli hazardních her
- Čím Vám může IPRH pomoci?

Kdo jsme?



INSTITUT PRO REGULACI HAZARDNÍCH HER

- Největší profesní spolek na poli hazardních her.
- Založen v loňském roce.
- K dnešnímu dni máme 33 členů.
- Členy jsou provozovatelé hazardních her (např. FORTUNA, Tipsport, Merkur casino, multigate, Lucky money, Net and Games, Victoria Tip), testovací laboratoře (GLI, BMM, EZÚ, ITC), výrobci herních systémů (např. e-gaming, KAJOT, SYNOT, MOD PLAY) a partnerské asociace (APKURZ, UNASO, SPELOS a Asociace casin ČR).

Proč jsme vznikli?

- Vytvoření jednotné platformy pro komunikaci otázek spojených s regulací hazardních her.

Jaké jsou naše hlavní cíle?

- Usilujeme o jednotný, koncepční a moderní rozvoj regulace provozování hazardních her na území České republiky.
- Snažíme se být respektovaným partnerem v odborné diskuzi na téma regulace hazardních her.

Co děláme?

- Připomínkové místo pro legislativu na poli hazardních her
- Příprava expertních analýz a materiálů
- Rešerše zahraničních jurisdikcí (např. zahraniční zdanění)
- Snaha o účast na tvorbě metodických pokynů, standardů a stanovisek upravujících provozování hazardních her.
- Účast v pracovní skupině Monitorování hazardního hraní a jeho dopadů vedenou Národním monitorovacím střediskem pro drogy a závislost

Novela zákona o hazardních hrách

- **Stav legislativního procesu**

- ukončeno připomínkové řízení → schválení vládou → Poslanecká sněmovna

- **Novelizovaná úprava týkající se obcí**

- **tombola do 100 tisíc bude moci být provozována ve chráněných budovách** (školy, zařízení pro volnočasové aktivity dětí aj.)
- herní jistinu u tombol bude **tvořit součin počtu vydaných tiketů**
- **stáří povinných příloh** – podmínka stáří 3 měsíců v době podání žádosti nebude již u základního povolení a osvědčení o provozuschopnosti
- obecnímu úřadu je ukládána povinnost poskytovat **informace nezbytné pro výkon dozoru i celnímu úřadu**

Zvýšení sazby daně hazardních her

• Legislativní proces

- ukončeno první čtení v Poslanecké sněmovně → dne 4.9.2019 bude návrh projednáván Organizačním výborem Poslanecké sněmovny

• Návrh

- Zvýšení daně z hazardních her pro loterie (z 23% na 30%), kurzové sázky (z 23% na 25%), bingo a živá hra (z 23% na 30%)

• Dopady

- **Pokles inkasa daně z hazardních her** - V důsledku úbytku legálního trhu, který již nebude schopen nést vysoké náklady na provozování hazardních her v ČR
- **Likvidace části legálního trhu a nárůst nelegálního trhu** - Likvidace legální nabídky povede ke vzniku nelegálního trhu
- **Zvýšení škodlivosti hazardních her** - Hráči budou hrát u nelegálních provozovatelů, kteří je nijak nechrání, nenabízejí žádná sebeomezující opatření
- **Nárůst nákladů státu** - Stát bude muset vynaložit větší náklady na potírání nelegálního hazardu a snižování negativních dopadů nelegálního provozování na hráče

Mezinárodní srovnání

- **Kurzová sázka**

- Porovnávané státy: Belgie, Dánsko, Finsko, Holandsko, Švédsko, Velká Británie
- Průměrná sazba je ve sledovaných státech cca **16,42 %**, navrhovaná sazba je tedy dokonce **o 52% vyšší**, než je průměr

- **Živá hra**

- **Land-based**

- Porovnávané státy: Rakousko, Belgie, Chorvatsko, Finsko, Holandsko
- Průměrná sazba je ve sledovaných státech **25 %**, navrhovaná sazba je **o 20 % vyšší**, než je průměr

- **Online**

- Porovnávané státy: Rakousko, Belgie, Dánsko, Finsko, Řecko, Velká Británie
- Průměrná sazba je ve sledovaných státech **19 %**, navrhovaná sazba je **o 57 % vyšší**, než je průměr

Technická hra

- Technická hra průměr EU 27% a 19% (online). V ČR 35%.

Channeling rate – viz studie z roku 2016 Kodaňské univerzity

- demonstruje provázanost nastavení daňového zatížení s legální nabídkou hazardních her v zemi
- stát s nejnižší sazbou daně, Spojené království (15 %), je také státem s nejvyšší Channeling rate (95 %);
- dva státy s nejvyššími daňovými sazbami, Francie (45 %) a Portugalsko (41 %), vykazují nejnižší Channeling rate (52 %);
- současné trendy jdou opačným směrem: od 1. července 2018 se Španělsko, jeden z největších světových trhů s hazardními hrami, rozhodlo snížit daňovou sazbu z 25 % na 20 %
- **všechny země s daňovými sazbami nad 20 % mají Channeling rate nižší než 80 %.**

Zdanění výher hráčů

- **Návrh**

- Zdanění výher hráčů nad 100 tisíc Kč srážkovou daní ve výši 15%

- **Nedostatky přijetí**

- Porušení Legislativních pravidel vlády – bez připomínkového řízení
- Bez vyhodnocení dopadů, analýz, důvodové zprávy (sama původní dopadová analýza MF uvádí: „*Srážková daň je pro hazardní hry s ohledem na svoji konstrukci téměř nerealizovatelná a nelze čekat pozitivní dopad na příjmy veřejných rozpočtů.*“)

- **Dopady**

- **Ekonomické**
 - nereálná očekávání (MF tvrdí 3,6 mld. Kč, expertní odhad nižší stovky ml. Kč)
 - dopad do dalších daní (zvýšení daně z hazardu+přísná regulace=pokles inkasa (již za rok 2018 kleslo inkaso daně o více než 3,1 mld. Kč (-25%).
- **Společenské**
 - hráči odejdou k nelegálním provozovatelům, budou sázet riskantněji a prohrají více peněz

- **Příklady absurdity zdanění hráčů**

- **První hráč vyhraje méně než druhý**

- 1. hráč v pořadí vyhraje **101** tisíc Kč a **musí** tuto částku zdanit (15%) → jeho výhra je tedy 85.850 Kč
 - 2. hráč v pořadí vyhraje **100** tisíc Kč a **nemusí** tuto částku danit → jeho výhra je tedy 100.000 Kč

- **Hráč je v mínusu, ačkoliv vyhrál**

- Hráč vsadí 200 tisíc a prohraje. Vsadí podruhé 200 tisíc a vyhraje dvojnásobek, jeho výhra je tedy 400 tisíc – čistá výhra je však 200 tisíc (výhra – vklad). Měl by být na svém. Avšak z 200 tisíc Kč musí zaplatit daň ve výši 15%, tedy 30 tisíc Kč. Ačkoliv hráč vyhrál, je v mínusu.

- **Mezinárodní srovnání**

- **Žádný stát EU nemá takové plošné zdanění** pro všechny druhy hazardních her
 - Pokud nějaký stát EU zavedl daň z výher **způsobil dysfunkčnost trhu** (špatné zkušenosti Chorvatsko – pokles legálního trhu o 20%, Polsko – 6 tisíc nelegálních stránek na black listu)

Účast IPRH na Analýze regulace hazardních her

- **Co to je ARHA?**

- Komplexní vyhodnocení aplikace nové regulace hazardu přijaté v roce 2016

- **Co je jejím cílem?**

- Vyhodnotit dopady nové regulace na všechny dotčené subjekty (provozovatele, hráče atd.), včetně zhodnocení postavení hazardního trhu v rámci ekonomiky ČR
- Závěry by měly sloužit jako doporučení regulátorovi při nastavování regulace

- **Oblasti doplněné IPRH do struktury ARHA**

- **Vyhodnocení stability a právní jistoty regulace**

- Zhodnocení dopadu zvýšení stability hazardního prostředí na daňové výnosy či úroveň provozování

- **Postih nelegálního hazardu**

- Důraz na zefektivnění postihu nelegálního landbased a online hazardu

- **Zpětné vyhodnocení postupu regulačních orgánů**

- Poukázání na faktické dopady činnosti regulačních orgánů
- Nastavení dialogu mezi regulátorem, dozorovými orgány a trhem

Nové trendy na poli hazardních her



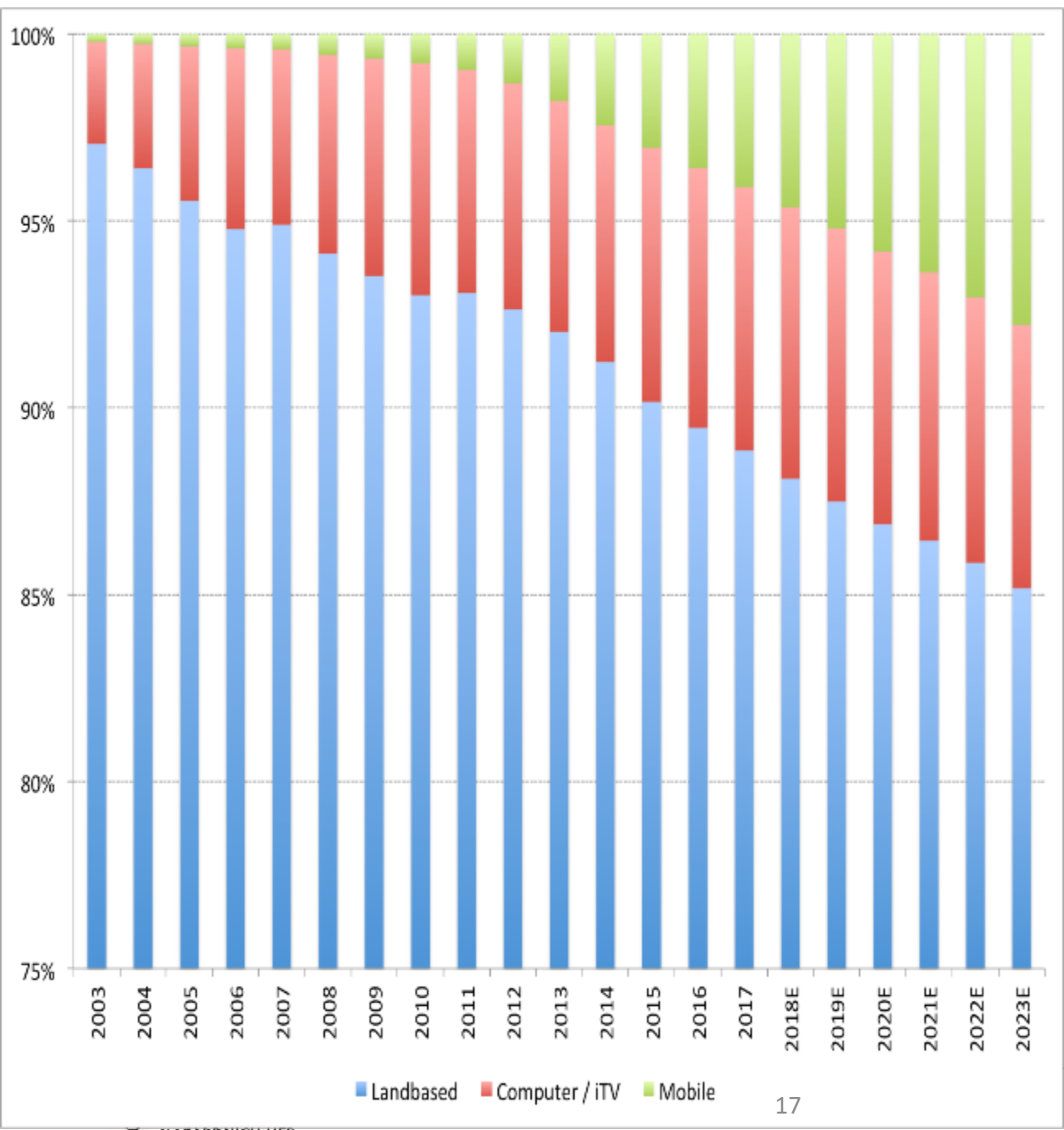


THE EDGE / FASTER, SMARTER, HARDER





Mobile first strategy

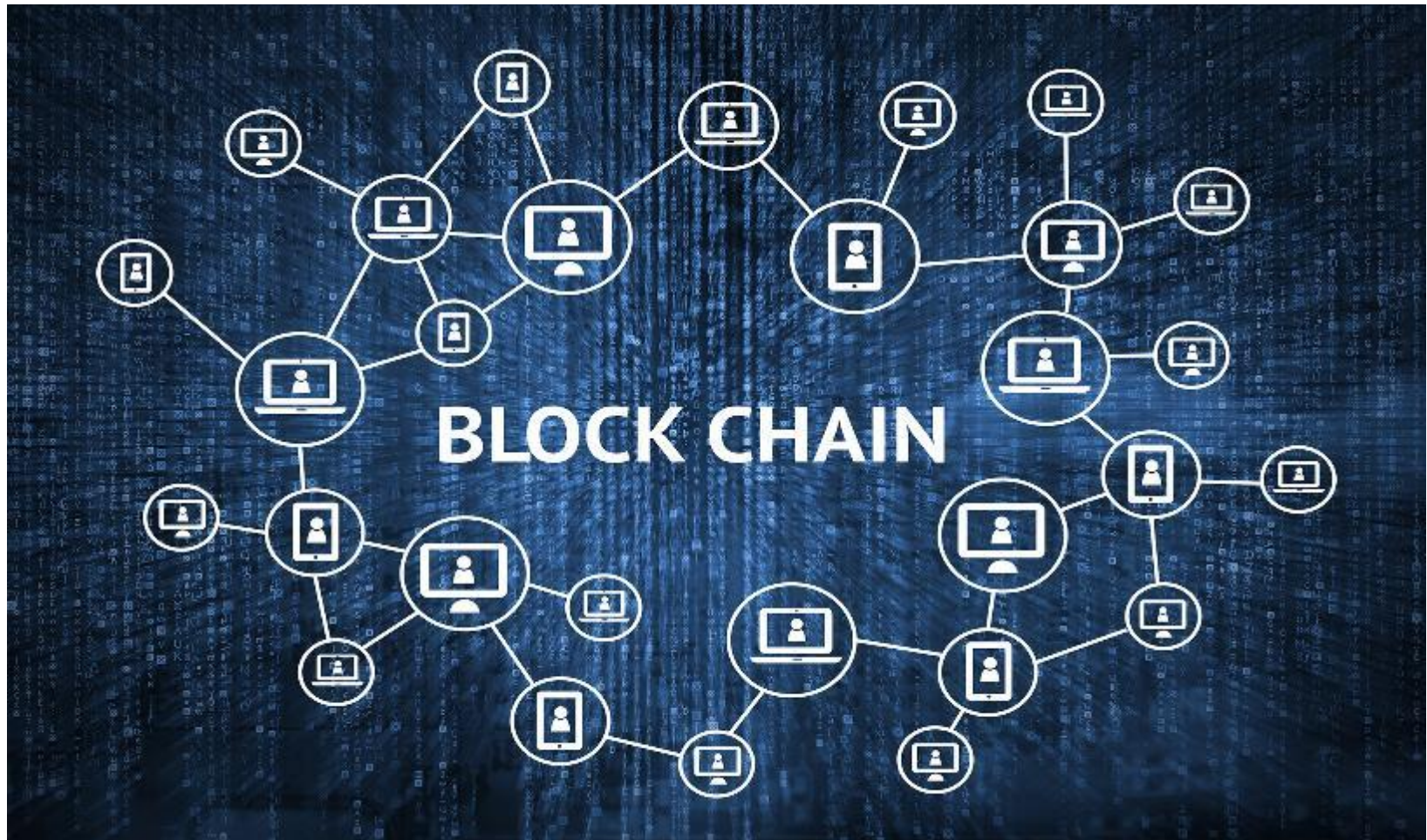


Nové trendy na poli hazardních her

esports



Blockchain



Kryptoměny



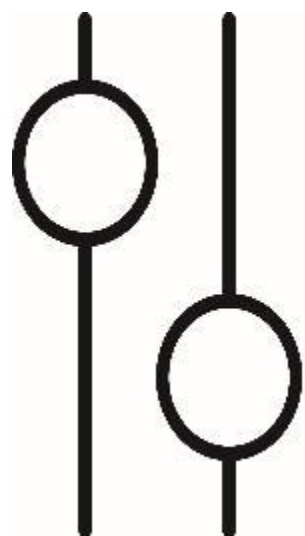
Čím Vám můžeme pomoci?

- zpracování analýzy **hospodářských dopadů a společenských dopadů** navrhované regulace
- zhodnocení **dopadů navrhované regulace do rozpočtu samotné obce**
- komplexní vyhodnocení **dopadů nastavené regulace v obci**

Kontakty

- **Emailové:**
 - institut@iprh.cz
 - ředitel IPRH: rehola@iprh.cz
 - tajemník IPRH: durovicova@iprh.cz

- **Telefonické:**
 - + 724 510 521
 - + 728 756 542



INSTITUT PRO REGULACI HAZARDNÍCH HER