

Novela školského zákona

Vítězslav Němčák
ředitel odboru legislativy MŠMT



Novela školského zákona

- Novela č. 267/2025 Sb.

- Co zejména přináší pro zřizovatele:

- Převod financování nepedagogické práce
- Slučování obecních škol
- Nová evidence spádových obvodů
- Jmenování ředitelů škol



Převod financování nepedagogů



Od 1. ledna 2026

Zvýšení školského RUDu

- Obce a kraje získají větší množství finančních prostředků z rozpočtového určení daní do tzv. školského RUDu

Převod financování nepedagogů



- Velikost školského RUDu na úrovni obce nebo kraje je určena počtem žáků, ubytovaných nebo účastníků v určených školách a školských zařízeních
- **Nařízení vlády o koeficientech, kterými se násobí počty dětí, žáků a studentů pro účely stanovení podílu krajů a obcí na daňových příjmech** (schváleno vládou, brzy bude publikováno ve Sbírce zákonů)

Převod financování nepedagogů

Příklady koeficientů



Druh školy	Koeficient	Předpokládaný výnos na příslušnou jednotku
MŠ	1,2	43 460 Kč
ZŠ – obec	1	36 217 Kč
ZŠ – více obcí	1,2	43 460 Kč
SŠ	1	36 217 Kč
ZUŠ	0,1	3 622 Kč
SVČ	0,1	3 622 Kč
Speciální školy/třídy	2	72 434 Kč

Převod financování nepedagogů



V novém systému bude v roce 2026
v průměru **36 000 Kč na žáka při koef. 1**

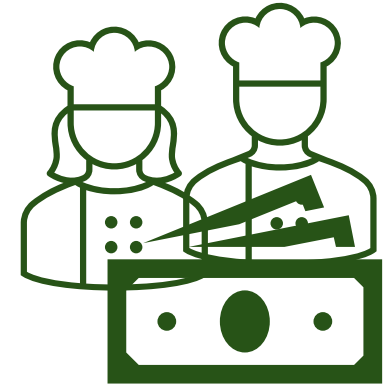
Kalkulačka budoucího příjmu obcí:

<https://statis.msmt.gov.cz/nepedagogove/>

Zobrazí se vám částka celého školského RUDu (tedy jde
školský RUD navýšený o nový „nepedagogický podíl“)



Převod financování nepedagogů



Nové povinnosti obcí a krajů:

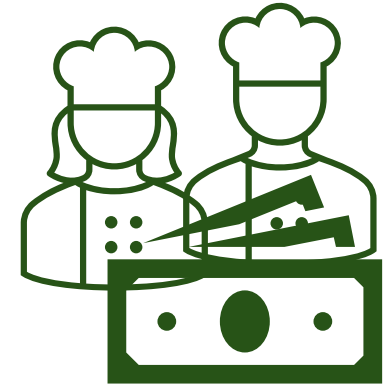
1. Financovat nepedagogické pracovníky
2. Financovat ostatní neinvestiční výdaje (ONIV)

tedy například také výdaje na učebnice, učební pomůcky, kompenzační pomůcky a školní potřeby, na další vzdělávání pedagogických pracovníků....

(3. Nadále platí financování provozu, investic...)

Prostředky z rozpočtového určení daní nejsou účelově vázány.

Převod financování nepedagogů



Školní stravování

- Finanční prostředky z RUDu jdou za **dítětem mateřské nebo žákem základní školy** (podobně v domovech mládeže apod.).
- Pokud škola zajišťuje žákům stravování v zařízení jiné právnické osoby, tak se musí dohodnout na úhradě (provozu, nepedagogů, případně zisku).

Převod financování nepedagogů

**Konference MŠMT
k převodu
nepedagogické práce**



www.edu.cz

Metodika MŠMT: Změna
financování
nepedagogické práce v
souvislostech

Zlínský kraj	10.09.2025
Ústecký kraj	17.09.2025
Středočeský kraj	18.09.2025
Karlovarský kraj	24.09.2025
Moravskoslezský kraj	01.10.2025
Olomoucký kraj	02.10.2025
Pardubický kraj	08.10.2025
Plzeňský kraj	09.10.2025
Liberecký kraj	13.10.2025
Jihomoravský kraj	15.10.2025
Královéhradecký kraj	16.10.2025
Kraj Vysočina	22.10.2025
Jihočeský kraj	30.10.2025
Praha	V jednání



Převod financování nepedagogů



Kontakt na krajské týmy středního článku MŠMT:

stredniclanek.pardubicky@msmt.gov.cz

stredniclanek.zlinsky@msmt.gov.cz

stredniclanek.jihomoravsky@msmt.gov.cz

stredniclanek.plzensky@msmt.gov.cz

stredniclanek.jihocesky@msmt.gov.cz

stredniclanek.olomoucky@msmt.gov.cz

stredniclanek.ustecky@msmt.gov.cz

stredniclanek.karlovarsky@msmt.gov.cz

stredniclanek.stredocesky@msmt.gov.cz

stredniclanek.liberecky@msmt.gov.cz

stredniclanek.moravskoslezsky@msmt.gov.cz

stredniclanek.vysocina@msmt.gov.cz

stredniclanek.kralovehradecky@msmt.gov.cz

Slučování škol



- obecní školy (MŠ, ZŠ, výjimečně i SŠ)
- k 30. září alespoň jednou v posledních 3 letech nejméně **180 dětí nebo žáků**

Dokdy musí obec naplnit pravidlo?

Nejpozději do 31. 12. 2028.

Slučování škol

- jedna právnická osoba v obci = pravidlo se neuplatňuje



Pozn.: nepoužije na mateřské, základní nebo střední školy zřízené podle § 16 odst. 9, na základní školy speciální a na mateřské, základní nebo střední školy s vyučovacím jazykem národnostní menšiny.

Slučování škol



Důsledky, pokud pravidlo obec nesplní:

Školský rejstřík provede výmaz škol z rejstříku škol a školských zařízení u právnické osoby, u které nejsou splněny podmínky kromě jedné.

Školské obvody



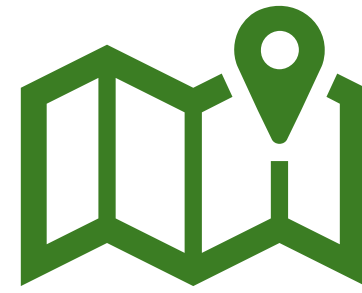
- evidence v elektronickém mapovém systému RÚIAN
- o školském obvodu rozhoduje (stále) obec v samostatné působnosti

Školské obvody - náběh



- 2 roky od nabytí účinnosti (1. 9. 2025) otevření systému. Do 27 měsíců upravit do souladu se zákonem.
- ČUZK do 30 měsíců od 1. 9. 2025 sdělením ve Sbírce zákonů vyhlásí den, kdy dojde k zápisu školských obvodů do registru. Do dne zápisu se na vymezování školských obvodů použijí nynější pravidla.

Školské obvody - náběh



- Obecní vyhlášky se považují za OOP podle zákona a dohody obcí o společném obvodu trvají i nadále.
- Obec tedy nemusí přijímat nový dokument, pokud nechce spádové obvody měnit a jsou v souladu se zákonem (pokrývají celé území obce).

Novela školského zákona

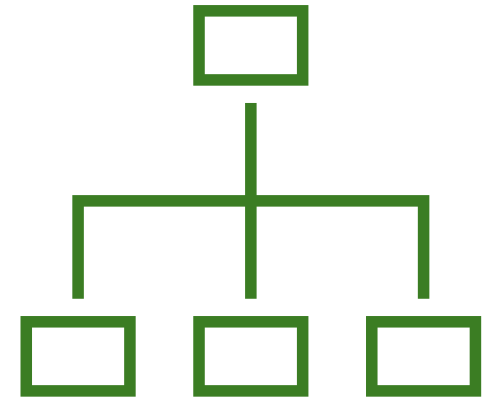


Jmenování a odvolávání ředitelů škol

- konkurzy na ředitele ŠPZ
- zrušení „papíru“ k odvolání na konci 6letého funkčního období
- možnost přesunu ředitele na školu stejného druhu jednoho zřizovatele.

Úprava školské právnické osoby

- možnost zřídit ji i více obcemi společně
- možnost mít samostatné organizační jednotky
(vlastní název a spádový obvod)
- rada ŠPO i u veřejných zřizovatelů
- pravidla hlasování pro více veřejných zřizovatelů



Děkuji za pozornost

Vítězslav Němčák
ředitel odboru legislativy MŠMT