



MINISTERSTVO VNITRA
ČESKÉ REPUBLIKY

Aktuální informace OSR

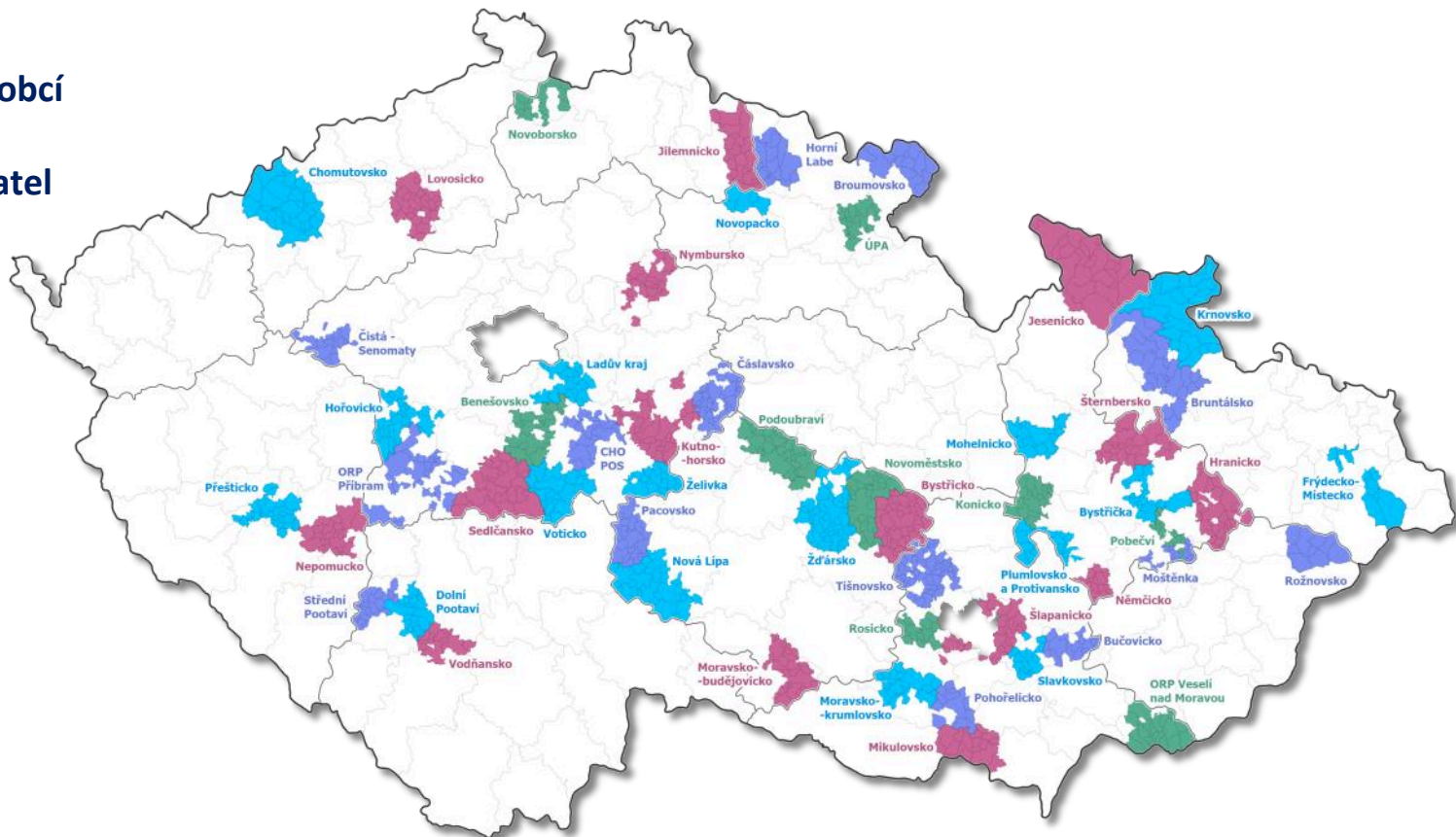
Ing. Mgr. David Sláma, ředitel odboru

**Odbor strategického rozvoje a koordinace veřejné správy,
Ministerstvo vnitra**



Aktuální stav Společenství obcí

- 55 společenství obcí
- 1 142 obcí
- 1,187 mil. obyvatel
- 13,4 tis. km²
- 11 krajů



1. MV počítá s dalším rozvojem konceptu společenství obcí

- Důležitá bude dohoda na meziresortní úrovni k možným úlohám a kompetencím SO
- MV počítá s předložením návrhu změny zákona o obcích posilující SO
- Posílení právního postavení
- Nové kompetence v oblasti bezpečnosti nebo dopravy



2. Důležité rovněž sledovat **vývoj kolem změn ve stavebním zákoně**, kdy územní plánování má přejít do samostatné působnosti – prostor pro SO



3. **Dotační financování umožní směřovat priority činnosti SO**

4. Bude se připravovat **nová Strategie regionálního rozvoje 2028+ a nastavení kohezní politiky po roce 2028** – i zde prostor pro SO jako významného hráče nadmístního rozvoje území.

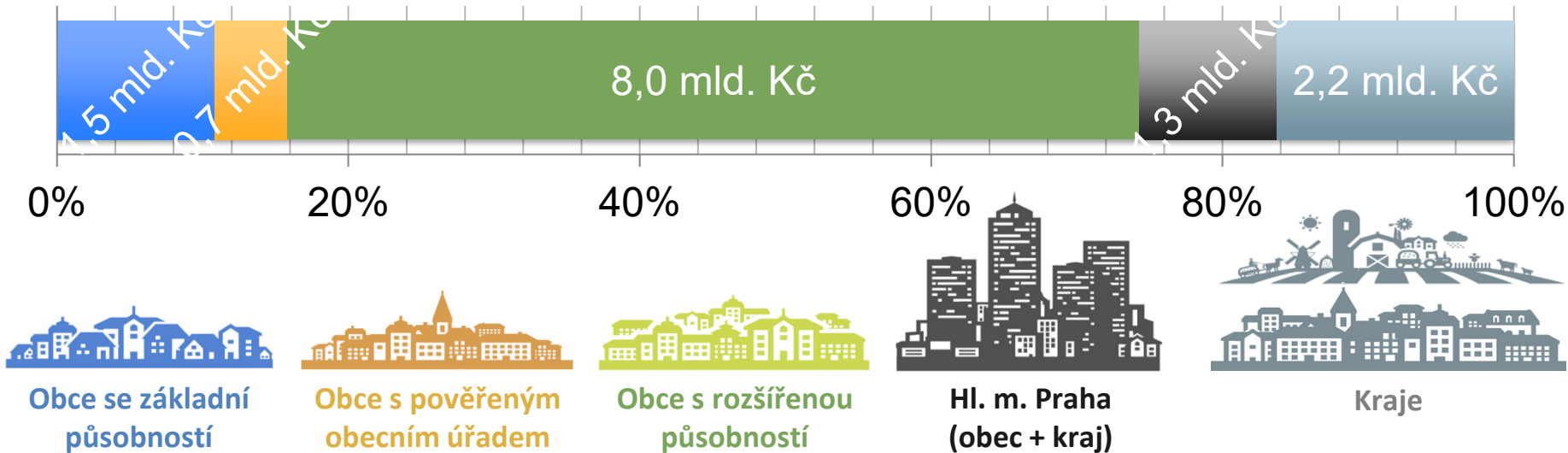


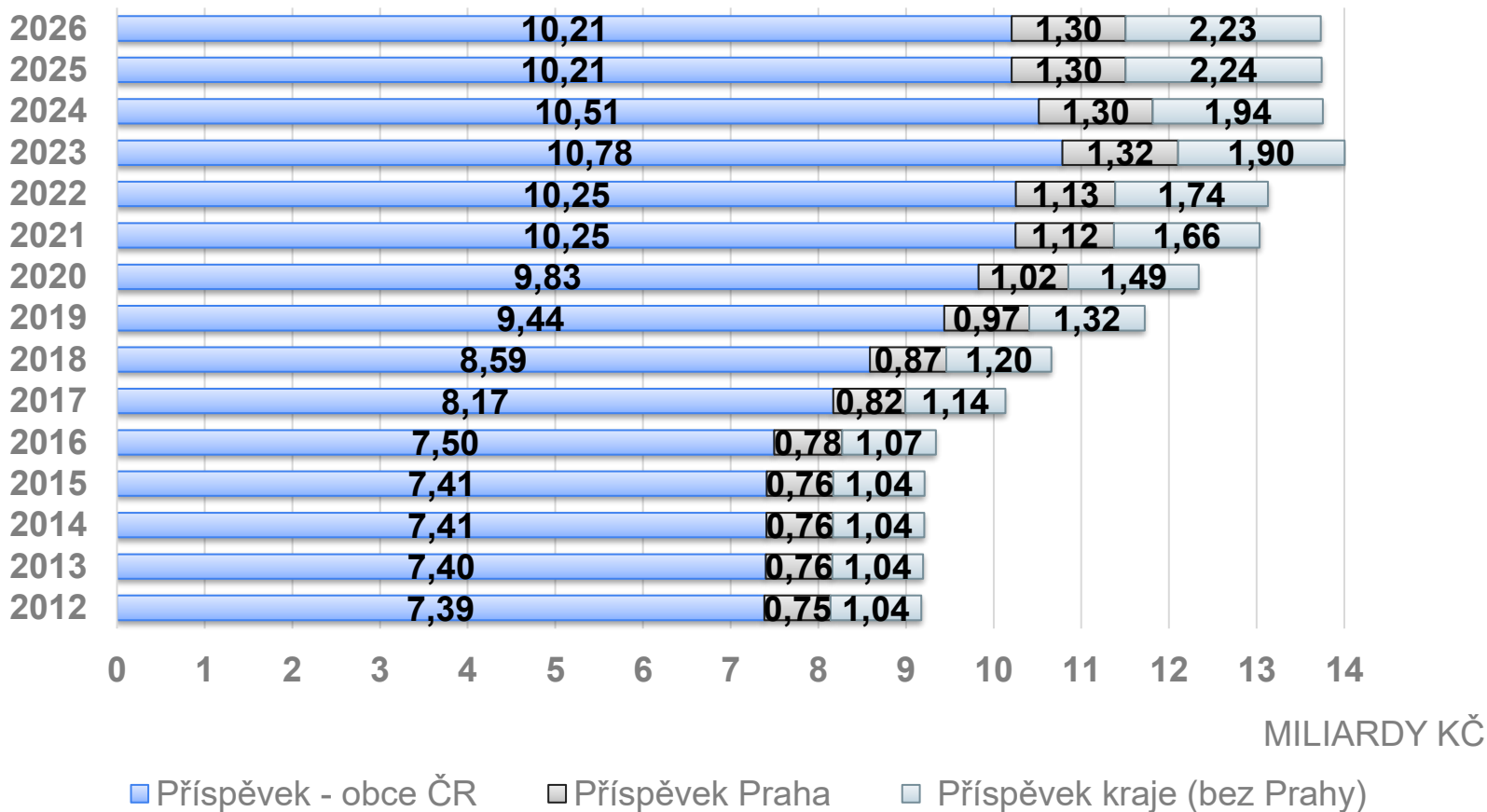


PŘÍSPĚVEK NA ROK 2026

Příspěvek na výkon státní správy pro rok 2026 **zůstává ve výši roku 2025**. Celkem bude krajům, obcím a hl. m. Praze rozděleno 13,74 mld. Kč.

Obce: 0,0 %
Hl. m. Praha: 0,0 %
Kraje: -0,4 %







Název výkonové platby	2017	2018	2019	2020	2021	2022	2023	2024-25	2026
Aktivace občanského průkazu	-	-	-	-	35 Kč	35 Kč	35 Kč	35 Kč	-
Jednotné kontaktní místo		60 000 Kč	66 000 Kč	69 000 Kč	72 000 Kč	72 000 Kč	72 000 Kč	72 000 Kč	72 000 Kč
Souhlasné stanovisko v územním plánování	-	-	1 451 Kč	2 477 Kč	2 706 Kč	2 706 Kč	2 741 Kč	2 742 Kč	2 742 Kč
Stanovisko v územním plánování fikcí	-	-	-	-	-	-	-	914 Kč	914 Kč
Veřejné opatrovnictví	29 000 Kč	29 000 Kč	29 000 Kč	29 000 Kč	30 500 Kč	30 500 Kč	30 500 Kč	30 500 Kč	30 500 Kč
Vydání občanského průkazu	-	107 Kč	118 Kč	115 Kč	139 Kč	139 Kč	141 Kč	141 Kč	141 Kč
Vydání řidičského průkazu	-	-	-	115 Kč	139 Kč	139 Kč	141 Kč	141 Kč	141 Kč
Zápis narození	-	-	-	690 Kč	741 Kč	741 Kč	768 Kč	768 Kč	768 Kč
Zápis sňatek	-	-	-	2 760 Kč	2 964 Kč	2 964 Kč	3 072 Kč	3 072 Kč	3 072 Kč
Zápis úmrtí	-	-	-	920 Kč	988 Kč	988 Kč	1 024 Kč	1 024 Kč	1 024 Kč
Zápis určení otcovství	-	-	-	209 Kč	247 Kč	247 Kč	256 Kč	256 Kč	256 Kč
Zkušební komisaři (5 plateb)	-	-	-	-	-	Dle typu zkoušky	Dle typu zkoušky	Dle typu zkoušky	Dle typu zkoušky
Živnostenské avízo	-	-	-	-	338 Kč	338 Kč	339 Kč	343 Kč	343 Kč
Digitální technické mapy	-	-	-	-	-	-	Dle počtu obyvatel kraje	Dle počtu obyvatel kraje	Dle počtu obyvatel kraje
Náhradní rodinná péče (5 plateb)	-	-	-	-	-	-	-	Dle typu přípravy	Dle typu přípravy

Příspěvek pro kraje je rozdělen metodou adekvátního počtu úvazků **na výkon přenesené působnosti**. Počty skutečných úvazků pro výpočet adekvátních získány ve spolupráci s Asociací krajů ČR.



Příspěvek pro kraje pro rok 2026 činí 2,226 mld. Kč.



Míra krytí adekvátních úvazků pro rok vychází na 72,17 %. Je počítáno s cenou modelového úvazku, která je dle Metodiky pro stanovení nákladů na výkon státní správy v přenesené působnosti rovna 1 001 644 Kč.

Pro rok 2026 vykázaly krajské úřady 2854 úvazků vykonávajících přenesenou působnost (+57 úvazků). Podle aktuální míry krytí 72,17 %
čistý příspěvek na 1 úvazek činí 722 897 Kč.



Náhradní rodinná péče

Kraje obdrží příspěvek za každé psychologické posouzení a odbornou přípravu žadatelů o náhradní rodinnou péči. V počtu příprav meziročně drobný pokles teoretických příprav dospělých žadatelů o NRP, meziročně byl rovněž zaznamenán pokles psychologických posouzení. V celkovém objemu jde o pokles financí o -4,1 mil. Kč.



Digitální technické mapy

Financování agentury je kombinací paušální platby na provoz HW a SW, a platby dle počtu obyvatel kraje. Od roku 2027 je plánován přechod na výkonové financování, jakmile budou známy počty aktualizčních zakázek pro mapové podklady. Meziročně je rozdělován totožný finanční objem.

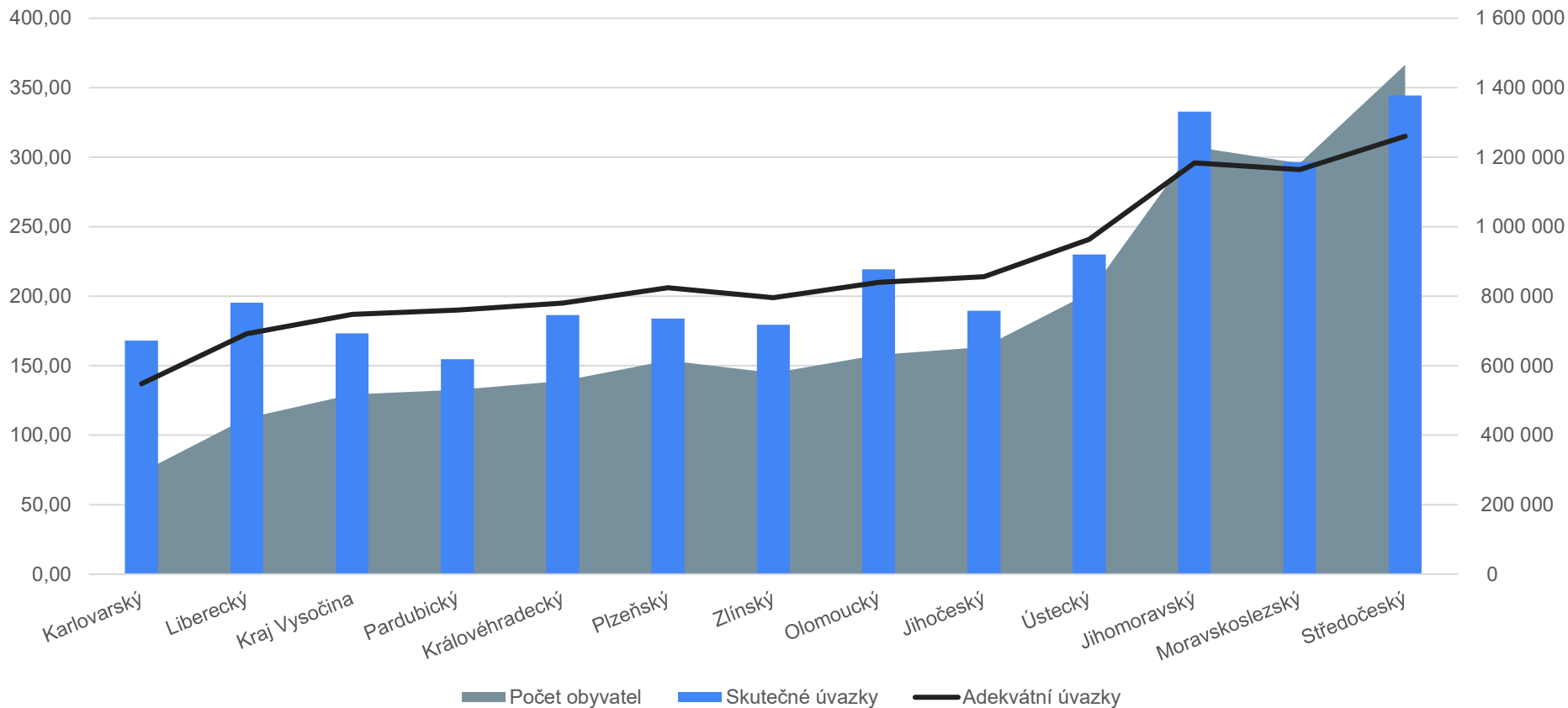


Činností ve vztahu k cizincům s dočasnou ochranou (KACPU)

Pokračuje financování krajských asistenčních center. Výše příspěvku pro rok 2026 každému kraji činí 1,1 mil. Kč.

Kraj	Počet obyvatel k 1. 1. 2023	Skutečné počty úvazků vykázané kraji 2025 (Dotazování ZLK)	Zaokrouhlené počty adekvátních úvazků	Příspěvek na DTM	Příspěvek na agendu náhradní rodinné péče	Příspěvek na provoz KACPU	Příspěvek na rok 2024 zaokrouhlený na stokrunity	Meziroční nárůst příspěvku
Karlovarský	293 195	168,10	137	7 100 037 Kč	1 259 694 Kč	1 098 141 Kč	108 494 800 Kč	- 1,2 %
Liberecký	449 494	195,40	173	7 963 661 Kč	1 525 510 Kč	1 098 141 Kč	135 648 500 Kč	- 0,5 %
Vysočina	517 647	173,35	187	8 340 238 Kč	1 609 998 Kč	1 098 141 Kč	146 230 100 Kč	- 0,5 %
Pardubický	530 469	154,75	190	8 411 085 Kč	1 612 452 Kč	1 098 141 Kč	148 472 100 Kč	- 0,6 %
Královéhradecký	555 923	186,49	195	8 551 730 Kč	1 430 021 Kč	1 098 141 Kč	152 044 800 Kč	- 0,6 %
Plzeňský	614 640	183,85	206	8 876 168 Kč	1 108 963 Kč	1 098 141 Kč	160 000 100 Kč	- 0,5 %
Zlínský	578 998	179,38	199	8 679 230 Kč	1 307 648 Kč	1 098 141 Kč	154 941 500 Kč	- 0,5 %
Olomoucký	631 500	219,40	210	8 969 328 Kč	1 658 114 Kč	1 098 141 Kč	163 534 000 Kč	- 0,1 %
Jihočeský	653 227	189,45	214	9 089 379 Kč	1 731 312 Kč	1 098 141 Kč	166 618 800 Kč	0,2 %
Ústecký	808 356	230,05	241	9 946 538 Kč	1 739 161 Kč	1 098 141 Kč	187 002 000 Kč	- 0,3 %
Jihomoravský	1 229 343	332,88	296	12 272 685 Kč	2 338 364 Kč	1 098 141 Kč	229 686 700 Kč	0,0 %
Moravskoslezský	1 182 613	296,50	291	12 014 480 Kč	4 320 468 Kč	1 098 141 Kč	227 796 100 Kč	- 1,4 %
Středočeský	1 466 215	344,42	315	13 581 511 Kč	3 189 238 Kč	1 098 141 Kč	245 581 400 Kč	0,3 %
Celkem	9 511 620	2854,02	2854,0	123 796 070 Kč	24 830 943 Kč	14 275 833 Kč	2 226 050 900 Kč	

Závislost počtu obyvatel k adekvátním úvazkům (SR2026)



- Změny zákona č. 222/2016 Sb.
- Jedná se o rozložení povinnosti se systémem pracovat – postupný náběh pro uživatele:
→ **nové zákony (bez novel) v e-Legislativě od 15. ledna 2026**
→ **novely zákonů v e-Legislativě od 15. ledna 2027**
- Zákony zaslané do MPŘ před 15. lednem 2026 budou „**dokončeny postaru**“, tedy budou po 15. lednu 2026 předkládány k vyhlášení v e-Sbírce bez využití e-Legislativy, toto bude platit i pro milník v lednu 2027.
- Školení pro uživatele dostupné na webu: <https://kvalitavs.gov.cz/moderni-legislativa/skoleni-pro-uzivatele/>
- Informativní přehled veřejnoprávních povinností - zákonná povinnost, která se **v roce 2026 vztahuje k tvorbě zcela nových zákonů** (novela č. 583/2025 Sb.).
- MV připravuje **jednotné formulářové řešení** ke splnění VPP, k dispozici na jaře 2026

Jednotný informační systém sběru dat

Nový (nejen) dotazníkový nástroj ve veřejné správě

sberdat.gov.cz



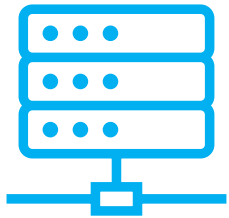
Financováno
Evropskou unií
NextGenerationEU



Národní
plán
obnovy



MINISTERSTVO VNITRA
ČESKÉ REPUBLIKY



Jednotný informační systém sběru dat (JISSD) je elektronický nástroj k **dotazníkovému sběru dat ve veřejné správě, jejich analýze a sdílení** napříč veřejnou správou.

Produkční provoz systému.

Příklady využití dotazníkového nástroje



resort



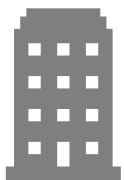
obce/kraje



kraj/obce



příspěvková
organizace



kraj/ORP



obce v
SO



resort



ostatní resorty

Analýzy - integrovaný analytický nástroj



Nástěnky Grafy Sady dat

+ ? - Nastavení

Rozsah škod ☆ 📧 Přidáno na 1 nástěnku 🔍 Analytik analysis_2 📅 4 days ago

📄 Uložit ⋮

Zdroj grafu

prod-jissd.a_2_responses

Hledat metricky a sloupce

Metricky

Zobrazeno 1 z 1 položek

fx COUNT(*)

Sloupce

Zobrazeno 33 z 33 položek

sr. ID analýzy

sr. ID odpovědi

sr. ID otázky

sr. Datum odpovědi

sr. ID dotazníku

sr. Text otázky

Odpověď - škála od

sr. Odpověď - škála od (popisek)

Odpověď - škála do

Data Přizpůsobit

Bar Chart 4k [Zobrazit všechny grafy.](#)

Query

Osa X

sr. Text otázky

Řadit osu X podle

Vybrat...

Metrics

fx COUNT(*)

+ Přetáhněte sem sloupce/metricky nebo klikněte

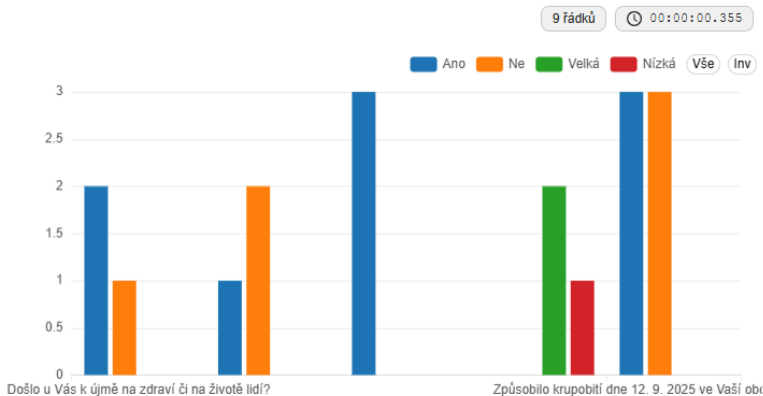
Dimensions

sr. Odpověď - jedna možnost

+ Přetáhněte sem sloupce nebo klikněte

Contribution Mode

Aktualizovat graf



Výsledky Vzorky

Hledat

question_name	Ano	Ne	Nizká	Velká
Došlo u Vás k újmě na zdraví či na životě lidí?	2	1	N/A	N/A
Došlo u Vás k újmě na zdraví či na životě lidí?	1	2	N/A	N/A
Došlo u vás ke škodě...	3	N/A	N/A	N/A
Jaká je míra poškoze...	N/A	N/A	1	2

➔ sberdat.gov.cz



Děkuji za pozornost



Ing. Mgr. David Sláma

Ředitel

Odbor strategického rozvoje a koordinace veřejné správy

Ministerstva vnitra

david.slama@mv.gov.cz