

## **Koncepce prevence kriminality a sociálně patologických jevů Plzeňského kraje na léta 2009 – 2011**

### **Autoři:**

Krajský úřad Plzeňského kraje, Odbor sociálních věcí a zdravotnictví  
Centrum aplikované antropologie a terénního výzkumu při Katedře antropologických  
a historických věd Fakulty filozofické ZČU v Plzni  
Demografické informační centrum  
Pracovní skupina pro tvorbu Koncepce prevence kriminality a sociálně patologických  
jevů Plzeňského kraje na léta 2009 – 2011

Srpen 2008

Mgr. Filip Zapletal, koordinátor prevence kriminality Plzeňského kraje

## OBSAH:

<b>1. Úvod</b>	<b>2</b>
usnesení Rady PK	4
Usnesení Zastupitelstva PK	5
<b>2. Analýza kriminality Plzeňského kraje</b>	<b>6</b>
2.1. Statistické porovnání Plzeňského kraje a České republiky	6
2.2. Analýza kriminálního jednání a pocitu bezpečí v Plzeňském kraji – 1. fáze projektu	15
2.3. Analýza kriminálního jednání a pocitu bezpečí v Plzeňském kraji – 2. fáze projektu	58
2.4. Situace v oblasti protidrogové politiky Plzeňského kraje za rok 2007	103
<b>3. Sociálně demografická analýza Plzeňského kraje – vybrané ukazatele</b>	<b>120</b>
<b>4. Institucionální analýza Plzeňského kraje – zmapování dosavadních aktivit v oblasti prevence kriminality</b>	<b>125</b>
4.1.Kraj	126
4.2.Obce	126
4.3.Přehled dotací obcím Plzeňského kraje ze státního rozpočtu z programů prevence kriminality na místní úrovni MV ČR v letech 1996 - 2007	127
4.4.Přehled obcí a pracovníků zabývajících se prevencí sociálně patologických jevů	128
4.5.Nejvýraznější akce prevence sociálně patologických jevů v obcích s rozšířenou působností Plzeňského kraje	131
4.6.Probační mediační služba, věznice	132
4.7.Zařízení pro výkon ústavní výchovy v Plzeňském kraji	132
4.8.Nestátní neziskové organizace	135
<b>5. Koncepce prevence kriminality</b>	<b>137</b>
5.1. Tvorba analýz sociálně patologických jevů a kriminogenních faktorů Plzeňského kraje	138
5.2. SWOT analýza Plzeňského kraje pro oblast kriminality a sociálně patologických jevů	140
<b>6. Závěry a doporučení</b>	<b>141</b>
<b>7. zdroje a literatura</b>	<b>146</b>
<b>8. přílohy</b>	
8.1. Koncepce prevence kriminality města Plzně na léta 2009 - 2011	

## Úvod

**Koncepce prevence kriminality a sociálně patologických jevů Plzeňského kraje na léta 2009 – 2011** (dále také Koncepce) vznikla na základě podnětu Odboru prevence kriminality Ministerstva vnitra ČR. Tento popud byl dán na základě celorepublikové Strategie prevence kriminality na roky 2008 – 2011. Tato strategie uložila krajům a obcím nad 25 tisíc obyvatel vytvořit během roku 2008 vlastní koncepci kriminality.

Na tvorbě Koncepce se **spolupodílelo** Centrum aplikované antropologie a terénního výzkumu při Katedře antropologických a historických věd Fakulty filozofické ZČU v Plzni (dále také CAAT) a pracovní skupina pro tvorbu Koncepce prevence kriminality a sociálně patologických jevů Plzeňského kraje na léta 2009 – 2011 (dále také Pracovní skupina). Pracovní skupina byla složena z odborníků z oblastí zabývajících se kriminalitou a prevencí kriminality (policie ČR, městská policie, nestátní neziskové organizace, městské úřady aj.)

Koncepce se zabývá třemi základními oblastmi souvisejícími s kriminalitou – **prevencí kriminality, protidrogovou prevencí a sociálně vyloučenými lokalitami**. Koncepce vznikla v období od ledna do září 2008 a byla **schválena** Radou a Zastupitelstvem Plzeňského kraje. Koncepce bude dle metodiky celorepublikové strategie podkladem pro tvorbu preventivní politiky Plzeňského kraje v letech 2009 – 2011.

Koncepce v rámci preventivních aktivit a sociálně demografických údajích navazuje na **Střednědobý plán rozvoje sociálních služeb (na léta 2008 – 2010)**. Plán byl vytvořen ve spolupráci se zástupci měst a obcí Plzeňského kraje, prostřednictvím probíhajících procesů komunitního plánování byli do tvorby částečně zapojeni i zástupci poskytovatelů sociálních služeb a osob, kterým jsou služby poskytovány. Střednědobý plán rozvoje sociálních služeb v Plzeňském kraji byl schválen Radou Plzeňského kraje a Zastupitelstvo Plzeňského kraje ho vzalo na vědomí. Plán je veřejně přístupný na internetových stránkách Plzeňského kraje <http://www.kr-plzensky.cz/article.asp?itm=32587>, nebo na Odboru sociálních věcí a zdravotnictví KÚPK.

Koncepce bude v závěru roku **doplněna** závěrečnou zprávou z výzkumu CAAT, který bude detailně mapovat situace v sociálně vyloučených lokalitách Plzeňského kraje. Výzkum zrealizuje CAAT na vlastní náklady a výsledky poskytne Plzeňskému kraji k využití.



# RADA PLZEŇSKÉHO KRAJE

## Usnesení

---

**Číslo schůze:** 74  
**Číslo usnesení:** 4209/08  
**Datum konání:** 18.08.2008

### **I. Bere na vědomí**

dokument „Koncepce prevence kriminality a sociálně patologických jevů Plzeňského kraje na léta 2009 – 2011“ zpracovaný na základě požadavku Ministerstva vnitra ČR uvedeného ve Strategii prevence kriminality na léta 2008 - 2011

### **II. Souhlasí**

s „Konceptí prevence kriminality a sociálně patologických jevů Plzeňského kraje na léta 2009 – 2011“

### **III. Doporučuje**

Zastupitelstvu Plzeňského kraje schválit „Koncepti prevence kriminality a sociálně patologických jevů Plzeňského kraje na léta 2009 – 2011“

**Termín:** 2.9.2008

**Zodpovídá:** Mgr. Ing. Pavel Karpíšek

MVDr. Václav Červený  
náměstek hejtmána

MUDr. Petr Zimmermann  
hejtman



# ZASTUPITELSTVO PLZEŇSKÉHO KRAJE

## Usnesení

---

**Číslo zasedání:** 21  
**Číslo usnesení:** 828/08  
**Datum konání:** 02.09.2008

### **IV. Bere na vědomí**

dokument „Koncepce prevence kriminality a sociálně patologických jevů Plzeňského kraje na léta 2009 – 2011“ zpracovaný na základě požadavku Ministerstva vnitra ČR uvedeného ve Strategii prevence kriminality na léta 2008 – 2011

### **V. Schvaluje**

„Koncepti prevence kriminality a sociálně patologických jevů Plzeňského kraje na léta 2009 – 2011“

### **VI. Pověřuje**

Mgr. Ing. Pavla Karpíška, člena Rady Plzeňského kraje pro oblast zdravotnictví a sociálních věcí informovat MV ČR o přijatém usnesení Zastupitelstva PK

**Termín:** 30.9.2008

**Zodpovídá:** Mgr. Ing. Pavel Karpíšek

MVDr. Václav Červený  
náměstek hejtmana

MUDr. Petr Zimmermann  
hejtman

**STATISTICKÉ POROVNÁNÍ PLZEŇSKÉHO KRAJE  
A ČESKÉ REPUBLIKY**

## PLZEŇSKÝ KRAJ – STATISTICKÉ VÝSTUPY OD POLICIE ČR

### A. ÚROVEŇ KRAJE PLZEŇSKÉHO (VÚSC)

#### CELKOVÁ KRIMINALITA

Tabulka<sup>1</sup> č. 1: sestavení pořadí zatíženosti v krajích v roce 2007 v porovnání s rokem 2006

kraj	počet obyvatel		celková TČ – abs. počet			index na 10 tis. obyv.				pořadí dle indexu 2007
	k 31.12. 2006	změna proti roku 2005	rok 2006	k 31.12. 2007	ZMĚNA 06-07	ROK 2006	ROK 2007	změna 06-07 (index)	změna <sup>2</sup> 06-07 (%)	
<b>ČR</b>	10287189	+66612	336266	<b>357461</b>	+21195	329,2	<b>347,5</b>	+18,3	+6,3	
<b>PHA</b>	1188812	+17555	89618	<b>87319</b>	-2299	765,5	<b>734,5</b>	-31,0	-2,6	<b>1</b>
<b>STČ</b>	1175254	+31183	37188	<b>43956</b>	+6768	325,0	<b>374,0</b>	+49,0	+18,2	<b>3</b>
<b>JČ</b>	630006	+4294	16025	<b>15834</b>	-191	256,1	<b>251,3</b>	-4,7	-1,2	<b>9</b>
<b>PL</b>	<b>554537</b>	<b>+4919</b>	<b>13986</b>	<b>15421</b>	<b>+1435</b>	<b>254,5</b>	<b>278,1</b>	<b>+23,6</b>	<b>+10,3</b>	<b>8</b>
<b>KV</b>	304602	+14	9492	<b>10583</b>	+1091	311,6	<b>347,4</b>	+35,8	+11,5	<b>5</b>
<b>ÚST</b>	823265	+1132	32837	<b>34663</b>	+1826	399,4	<b>421,0</b>	+21,6	+5,6	<b>2</b>
<b>LB</b>	430774	+3211	14778	<b>16050</b>	+1272	345,6	<b>372,6</b>	+27,0	+8,6	<b>4</b>
<b>KH</b>	549643	+2347	11557	<b>13648</b>	+2091	211,2	<b>248,3</b>	+37,1	+18,1	<b>10</b>
<b>PA</b>	507751	+2466	9587	<b>10483</b>	+896	189,7	<b>206,4</b>	+16,6	+9,3	<b>12</b>
<b>VY</b>	511645	-5508	8184	<b>9612</b>	+1428	158,2	<b>187,9</b>	+29,7	+17,4	<b>13</b>
<b>JM</b>	1132563	+9362	32042	<b>33437</b>	+1395	285,3	<b>295,2</b>	+9,9	+4,3	<b>7</b>
<b>OL</b>	639894	+4768	14092	<b>15734</b>	+1642	221,9	<b>245,9</b>	+24,0	+11,6	<b>11</b>
<b>MS</b>	1249290	-8264	36993	<b>39729</b>	+2736	294,2	<b>318,0</b>	+1,9	+7,4	<b>6</b>
<b>ZL</b>	589839	-867	9887	<b>10992</b>	+1105	167,4	<b>186,4</b>	+19,0	+11,2	<b>14</b>

SESTUPNĚ SESTAVENÉ POŘADÍ ZATÍŽENOSTI KRAJŮ (VÚSC) DLE INDEXU NÁPADU CELKOVÉ TČ ZA ROK 2007:

- |                            |                             |
|----------------------------|-----------------------------|
| 1. PRAHA - 737,9           | <b>8. PLZEŇSKÝ - 278,1</b>  |
| 2. ÚSTECKÝ - 421,0         | 9. JIHOČESKÝ - 251,3        |
| 3. STŘEDOČESKÝ - 374,0     | 10. KRÁLOVÉHRADECKÝ - 248,1 |
| 4. LIBERECKÝ – 372,6       | 11. OLOMOUCKÝ - 245,9       |
| 5. KARLOVARSKÝ - 347,4     | 12. PARDUBICKÝ - 206,4      |
| 6. MORAVSKOSLEZSKÝ - 318,0 | 13. VYSOČINA - 187,9        |
| 7. JIHMORAVSKÝ - 295,2     | 14. ZLÍNSKÝ – 186,4         |

<sup>7/</sup> Skokový růst v roce 2007 je do značné míry způsoben novelizací trestního zákona, kdy došlo k překvalifikování přestupků - řízení motorového vozidla bez řidičského oprávnění a řízení pod vlivem alkoholu na trestný čin.



**TABULKA Č. 2: VÝVOJ KRIMINALITY V ČR A KRAJÍCH (VÚSC) V LETECH 2003-2007 – CELKOVÁ KRIMINALITA**

kraj	EVIDOVANÁ CELKOVÁ TČ- ABS. POČET					MEZIROČNÍ ODCHYLKY V %				
	2003	2004	2005	2006	2007	03-04	04-05	05-06	06-07	03 - 07*
ČR	357740	351629	344060	336266	357461	-1,7	-2,1	-2,2	+6,3	-0,10
PHA	99119	97433	95731	89618	87319	-1,8	-1,7	-6,4	-2,6	-11,90
STČ	38567	37776	37208	37188	43956	-2,0	-1,5	-0,1	+18,2	+13,97
JČ	15837	16494	16850	16025	15834	+4,1	+2,2	-3,8	-1,2	-0,02
PL	16236	16935	15236	13986	15421	+4,3	-10,0	-8,2	+10,3	-5,02
KV	10609	10374	10107	9492	10583	-2,2	-2,6	-6,8	+11,5	-0,24
ÚST	30934	32375	32773	32837	34663	+4,7	+1,2	+0,2	+5,6	+12,05
LB	15667	15357	15074	14778	16050	-2,0	-2,0	-1,8	+8,6	+2,44
KH	12822	12692	11737	11557	13648	-1,0	-7,5	-1,5	+18,1	+6,44
PA	10540	10519	10288	9587	10483	-0,2	-2,2	-6,8	+9,3	-0,54
VY	8693	8526	7933	8184	9612	-1,9	-6,2	+2,4	+17,4	+10,57
JM	34463	32094	30923	32042	33437	-6,9	-3,6	+3,6	+4,3	-2,98
OL	15822	15352	14841	14092	15734	-3,0	-3,3	-5,1	+11,6	-0,56
MS	37391	35163	35145	36993	39729	-5,9	-0,1	+5,3	+7,4	+6,25
ZL	11040	10639	10181	9887	10992	-3,6	-4,3	-2,9	+11,2	-1,07

\* POROVNÁNÍ SITUACE V ROCE 2003 A V ROCE 2007.

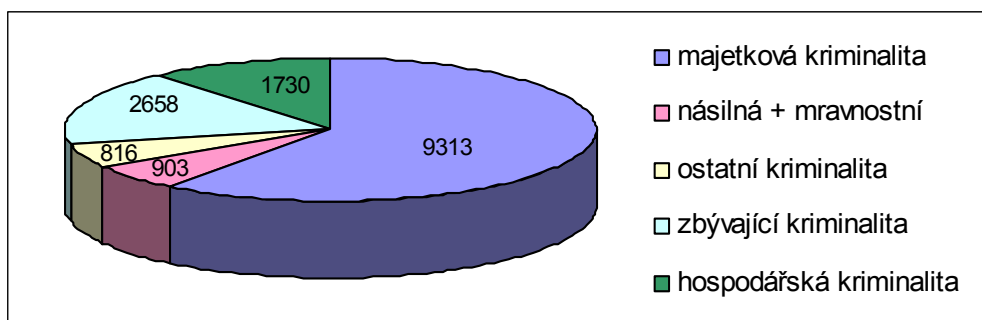
**TABULKA Č. 3: SKLADBA KRIMINALITY V PLZEŇSKÉM KRAJI – POROVNÁNÍ S ČR (ZÁKLAD, TJ. 100% = CELKOVÁ KRIMINALITA)**

	ČR – POČET	ČR - %	KRAJ – POČET	KRAJ - %	ODCHYLKA (%) KRAJ - ČR
CELKOVÁ TČ	357461	100	15421	100	
Z TOHO:					
MAJETKOVÁ	228266	63,9	9313	60,4	- 3,5
NÁSILNÁ + MRAVNOSTNÍ	21240	5,9	903	5,9	0
OSTATNÍ KRIMINALITA <sup>3</sup>	18795	5,3	816	5,3	0
ZBÝVAJÍCÍ KRIMINALITA <sup>4</sup>	51061	14,3	2658	17,2	+ 2,9
HOSPODÁŘSKÁ KRIMINALITA	37981	10,6	1730	11,2	+ 0,6

<sup>3</sup>/ Zahrnuje mimo jiné trestné činy výtržnictví, překupnictví, maření výkonu úředního rozhodnutí, sprejersství, výroba jedů.

<sup>4</sup>/ Zahrnuje mimo jiné TČ padělání a pozměňování peněz, opilství + návyk látky, zanedbání povinné výživy, nedbalostní dopravní nehody, ostatní TČ.

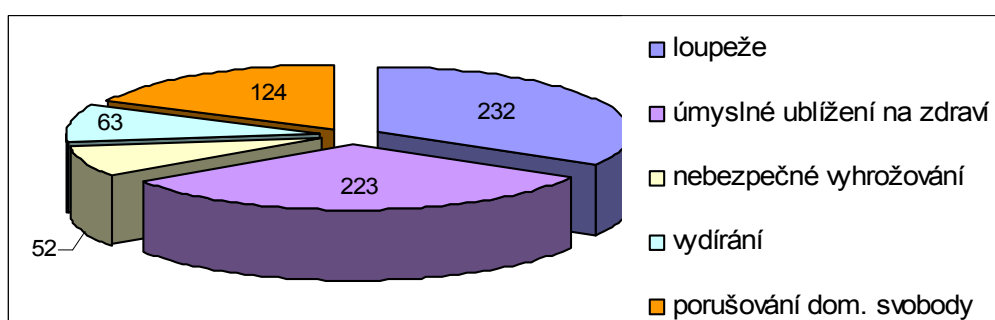
## SKLADBA KRIMINALITY V PLZEŇSKÉM KRAJI – GRAF



**TABULKA Č. 4: SKLADBA NÁSILNÉ KRIMINALITY V PLZEŇSKÉM KRAJI – POROVNÁNÍ S ČR (ZÁKLAD, T.J. 100% = NÁSILNÁ KRIMINALITA<sup>5</sup>)**

	ČR – POČET	ČR - %	KRAJ – POČET	KRAJ - %	ODCHYLKA (%) KRAJ - ČR
NÁSILNÁ	19551	100	809	100	
Z TOHO:					
LOUPEŽE	4668	23,8	232	28,7	+ 4,9
ÚMYSLNÉ UBLIŽENÍ NA ZDRAVÍ	6175	31,6	223	27,6	- 4
NEBEZPEČNÉ VYHROŽOVÁNÍ	1930	9,9	52	6,4	- 3,5
VYDÍRÁNÍ	1336	6,8	63	7,9	+ 1,1
PORUŠOVÁNÍ DOM. SVOBODY	2273	11,6	124	15,3	+ 3,7

## SKLADBA NÁSILNÉ KRIMINALITY V PLZEŇSKÉM KRAJI – GRAF

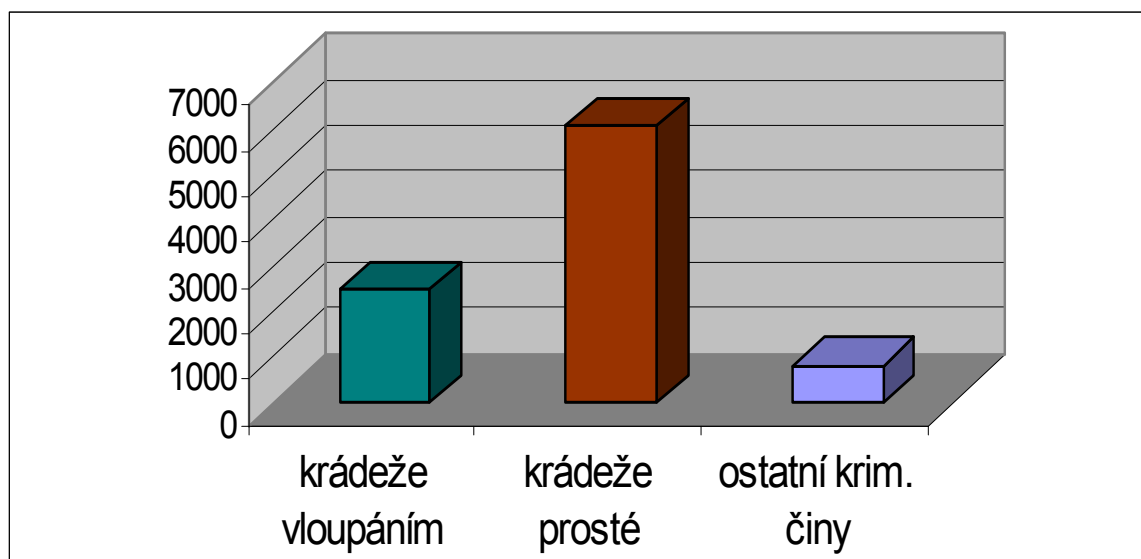


<sup>5/</sup> Tabulka zahrnuje pouze statisticky nejvýznamnější násilné trestné činy evidované v ČR v rádech nad 1 tisíc. Mezi v tabulce nezařazené významnější TČ této skupiny s četností v ČR v řádu stovek patří např. násilí na veřejných činitelích a policistech, omezování a zbavení osobní svobody, týrání svěřené osoby, neoprávněné zasahování do práv a další.

**TABULKA Č. 5: SKLADBA MAJETKOVÉ KRIMINALITY V PLZEŇSKÉM KRAJI – POROVNÁNÍ S ČR**  
(ZÁKLAD, T.J. 100% = MAJETKOVÁ KRIMINALITA<sup>6)</sup>)

	ČR – POČET	ČR - %	KRAJ – POČET	KRAJ - %	ODCHYLKA (%) KRAJ - ČR
MAJETKOVÁ CELKEM	228266	100	9313	100	
Z TOHO:					
KRÁDEŽE VLOUPÁNÍM	54925	24,1	2505	26,9	+ 2,8
KRÁDEŽE PROSTÉ	154207	67,5	6070	65,2	- 2,3
OSTATNÍ KRIM. ČINY	19134	8,4	816	8,8	+ 0,4

SKLADBA MAJETKOVÉ KRIMINALITY V PLZEŇSKÉM KRAJI – GRAF



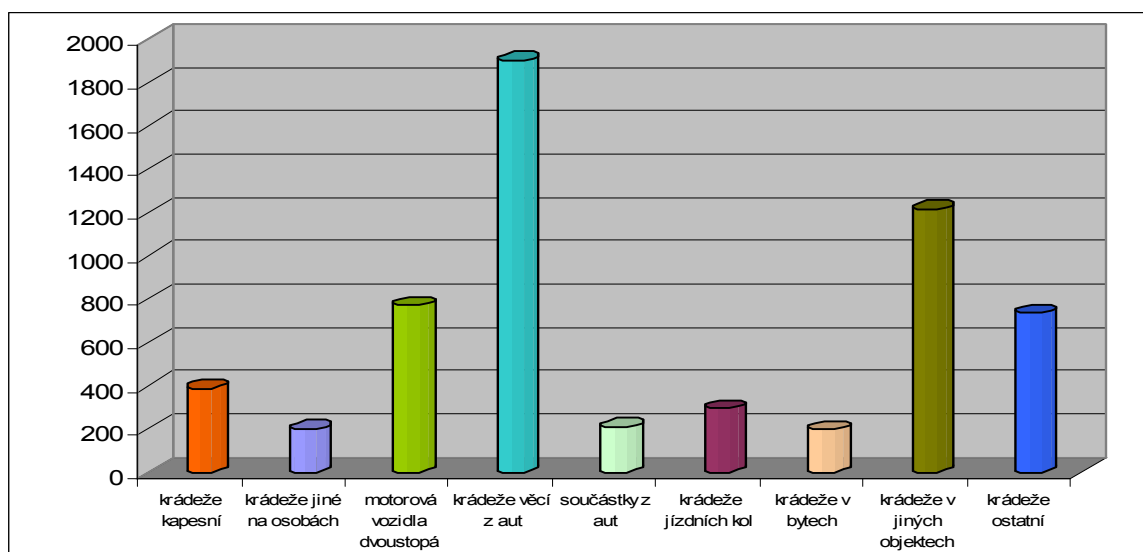
<sup>6)</sup> Zahrnuje TČ podvod, zpronevěru, zatajení cizí věci, poškozování a neoprávněné užívání cizí věci a ostatní TČ.

**TABULKA Č. 6: SKLADBA KRÁDEŽÍ PROSTÝCH V PLZEŇSKÉM KRAJI – POROVNÁNÍ S ČR**  
(ZÁKLAD, T.J. 100% = KRÁDEŽE PROSTÉ<sup>7)</sup>)

	ČR – POČET	ČR - %	KRAJ – POČET	KRAJ - %	ODCHYLKA (%) KRAJ - ČR
KRÁDEŽE PROSTÉ CELKEM	154207	100	6070	100	
Z TOHO:					
KRÁDEŽE KAPESNÍ	19153	12,4	388	6,4	- 6
JINÉ NA OSOBAČH	8962	5,8	200	3,3	- 2,5
MOTOROVÁ VOZIDLA DVOUSTOPÁ	19501	12,6	770	12,7	+ 0,1
KRÁDEŽE VĚCÍ Z AUT	51516	33,4	1902	31,3	- 2,1
SOUČÁSTKY Z AUT	5829	3,8	210	3,5	- 0,3
JÍZDNÍ KOLA	5395	3,5	294	4,8	+ 1,3
KRÁDEŽE V BYTECH	4259	2,7	196	3,2	+ 0,5
V JINÝCH OBJEKTECH	25705	16,7	1216	20	+ 3,3
OSTATNÍ	12001	7,8	736	12,1	+ 4,3

<sup>7)</sup> Tabulka zahrnuje jen statisticky nejvýznamnější trestné činy ze skupiny krádeží prostých, v ČR evidovaných v řádu minimálně 1 tisíc.

## SKLADBA KRÁDEŽÍ PROSTÝCH V PLZEŇSKÉM KRAJI – GRAF

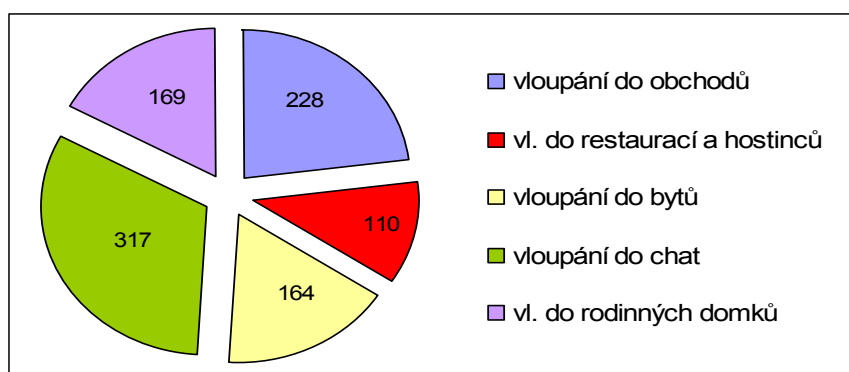


**TABULKA Č. 7: SKLADBA KRÁDEŽÍ VLOUPÁNÍM V PLZEŇSKÉM KRAJI – POROVNÁNÍ S ČR**  
(ZÁKLAD, TJ. 100% = KRÁDEŽE VLOUPÁNÍM<sup>8</sup>)

	ČR – POČET	ČR - %	KRAJ – POČET	KRAJ - %	ODCHYLKA (%) KRAJ - ČR
KRÁDEŽE VLOUPÁNÍM	54925	100	2505	100	
Z TOHO:					
DO OBCHODŮ	3404	6,2	228	9,1	+ 8,9
DO RESTAURACÍ A HOSTINCŮ	2310	4,2	110	4,4	+ 0,2
DO BYTŮ	4322	7,9	164	6,6	- 1,3
DO CHAT	5377	9,9	317	12,7	+ 2,8
DO RODINNÝCH DOMKŮ	4841	8,8	169	6,7	- 2,1

<sup>8)</sup> Zahrnuje jen statisticky nejvýznamnější trestné činy ze skupiny krádeží vloupáním, v ČR evidovaných v řádu minimálně 1 tisíc.

SKLADBA KRÁDEŽÍ VLOUPÁNÍM V PLZEŇSKÉM KRAJI – GRAF



**TABULKA Č. 8: TČ VÝTRŽNICTVÍ A SPREJERSTVÍ – ZE SKUPINY „OSTATNÍ TČ“ V PLZEŇSKÉM KRAJI – POROVNÁNÍ S ČR (ZÁKLAD, TJ. 100% = „OSTATNÍ TČ“)<sup>9</sup>**

	ČR – POČET	ČR - %	KRAJ – POČET	KRAJ - %	ODCHYLKA (%) KRAJ - ČR
OSTATNÍ TČ CELKEM	18 795	100	816	100	
Z TOHO:					
VÝTRŽNICTVÍ	2995	15,9	117	14,3	- 1,6
SPREJERSTVÍ	3121	16,6	134	16,4	- 0,2

**Struktura pachatelů**

a) **Tabulka č. 9: stíháno, vyšetřováno osob v roce 2007 - ČR**

TRESTNÁ ČINNOST	CELKEM OSOB	NEZLETILÍ (DO 14 LET)	TJ. %	MLADISTVÍ (15 – 17)	TJ %	RECIDIVISTÉ	TJ.%
NÁSILNÁ	13297	537	4	998	7,5	4963	37,2
MRAVNOSTNÍ	1212	80	6,6	169	13,9	373	30,8
KRÁDEŽE VLOUPÁNÍM	8374	632	7,5	1115	13,3	4254	50,8
KRÁDEŽE PROSTÉ	20574	582	2,8	1551	7,5	12931	62,8
OSTATNÍ	12791	380	3	774	6,1	5977	46,7
ZBÝVAJÍCÍ	43892	183	0,4	1301	3	17889	40,7
HOSPODÁŘSKÁ	22668	45	0,2	166	0,7	8423	37,2
CELKOVÁ TČ	127718	2635	2,1	6322	4,9	56773	44,4

<sup>9)</sup> Ze skupiny „ostatní TČ“ je, z úhlu pohledu prevence kriminality, doporučeno sledování trestných činů výtržnictví a sprejerství.

b) **Tabulka č. 10:** stíháno, vyšetřováno osob v roce 2007 – **Plzeňský kraj**

TRESTNÁ ČINNOST	CELKEM OSOB	NEZLETILÍ (DO 14 LET)	TJ. %	ROZDÍL % k ČR	MLADISTVÍ (15 – 17)	TJ %	ROZDÍL % k ČR	RECIDIVISTÉ	TJ. %	ROZDÍL % k ČR
NÁSILNÁ	524	13	2,5	- 1,5	26	5	- 2,5	187	35,7	- 1,5
MRAVNOSTNÍ	70	4	5,7	- 0,9	12	17,1	+ 3,2	18	25,7	- 5,1
KRÁDEŽE VLOUPÁNÍM	470	23	4,9	- 2,7	63	13,4	+ 0,1	210	44,7	- 6,1
KRÁDEŽE PROSTÉ	1123	21	1,9	- 0,9	83	7,4	- 0,1	593	52,8	- 10
OSTATNÍ	530	15	2,8	- 0,2	36	6,8	+ 0,7	216	40,8	- 5,9
ZBÝVAJÍCÍ	2366	16	0,7	+ 0,3	66	2,8	- 0,2	877	37,1	- 3,6
HOSPODÁŘSKÁ	996	1	0,1	- 0,1	7	0,7	0	292	29,4	- 7,8
CELKOVÁ TČ	6260	95	1,5	- 0,6	303	4,8	+ 0,1	2439	39	- 5,4