

Brněnský GeoHUB

komplexní systém pro město

Dana Glosová

Magistrát města Brna

Odbor městské informatiky

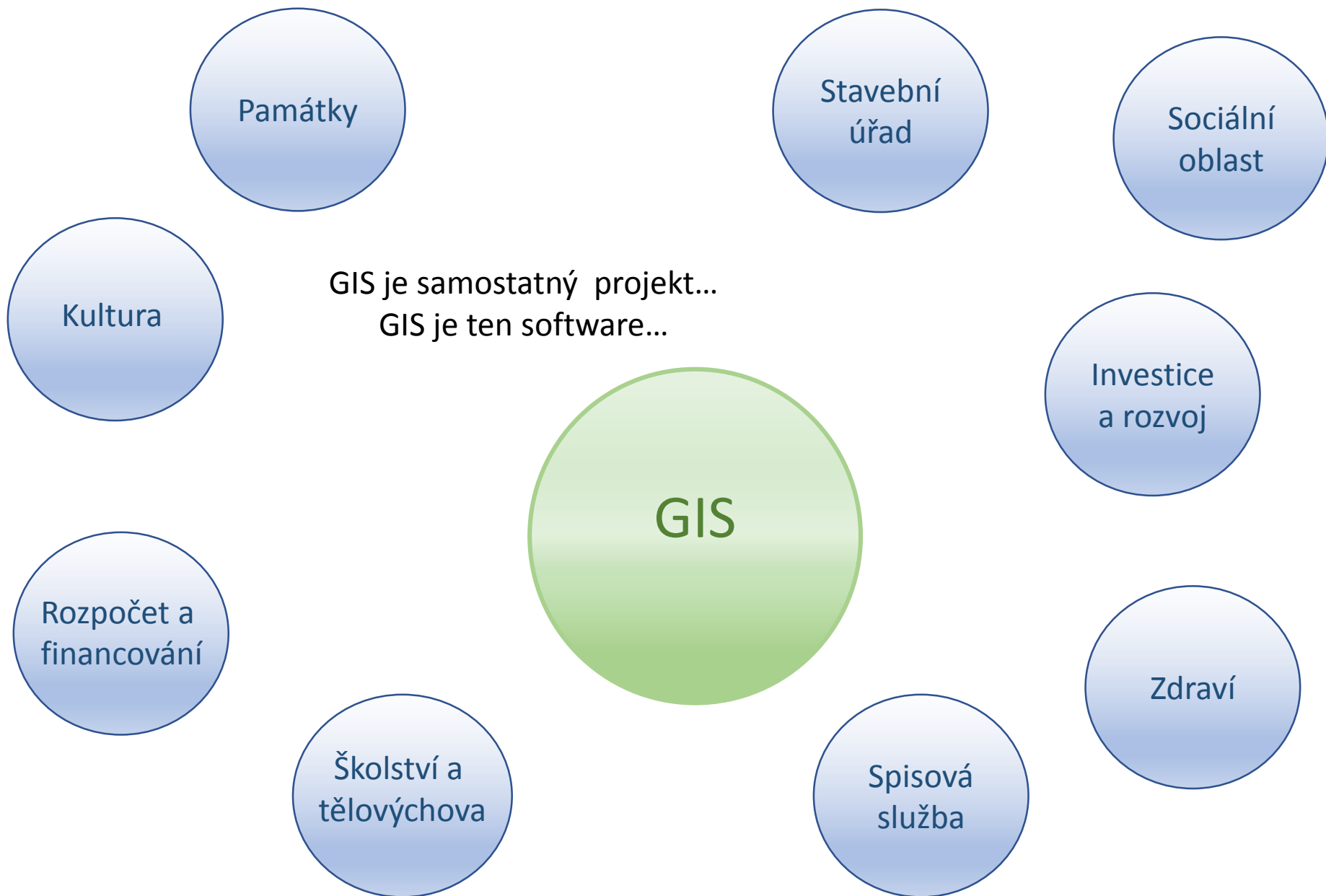
Oddělení GIS

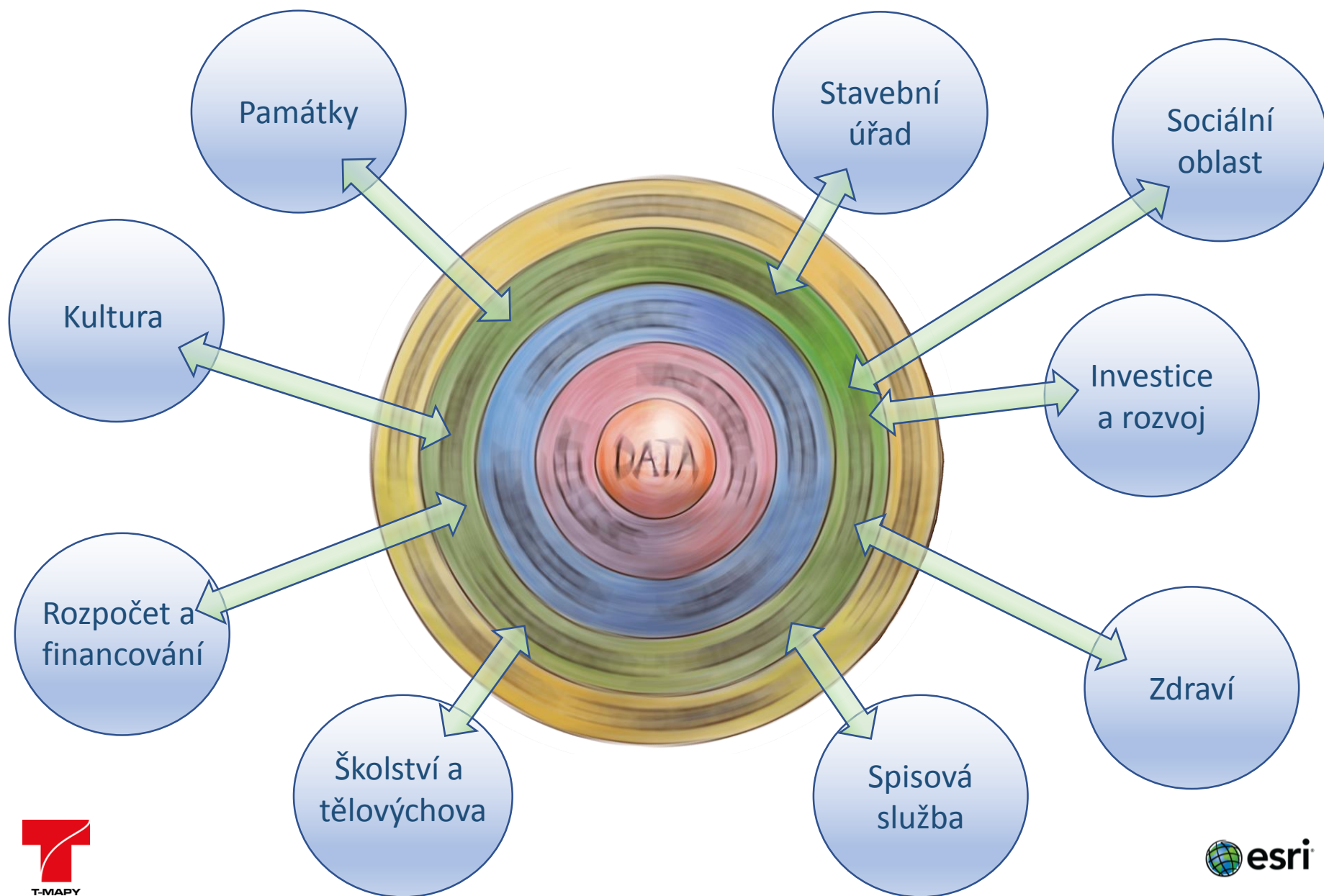


Konference

Moderní veřejná správa

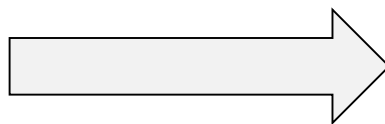
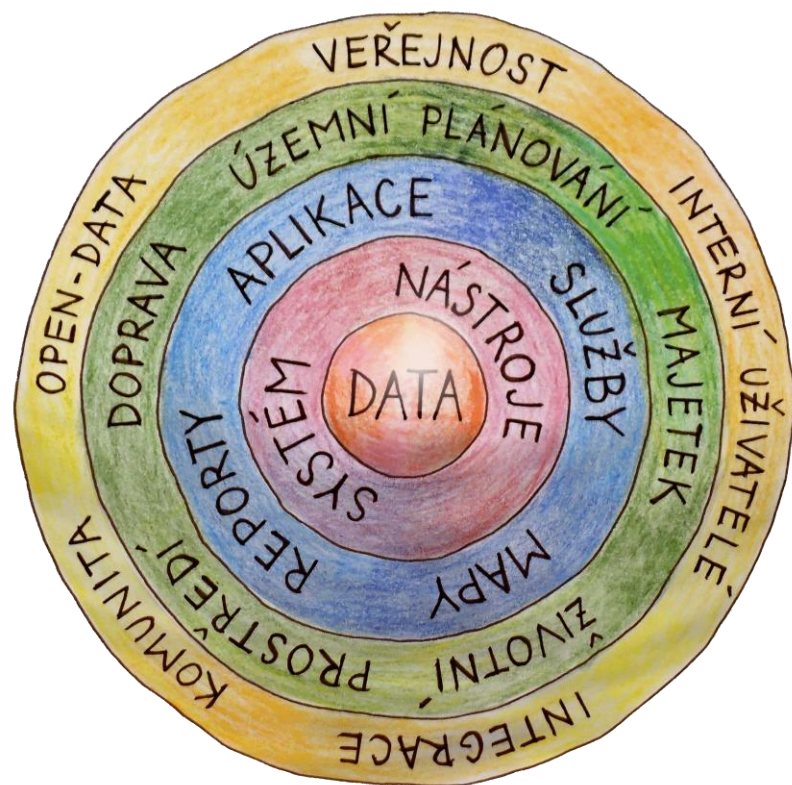
Pardubice 24. – 25. 5. 2018



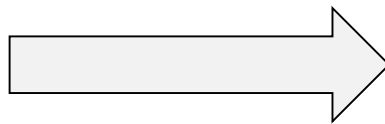


GIS je systém...

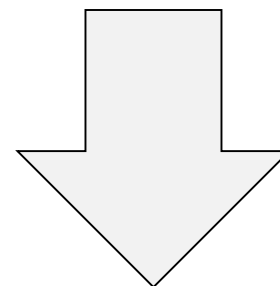
- vhodné nástroje pro uživatele
- zvýšení efektivity práce
- podpora při rozhodovacích procesech



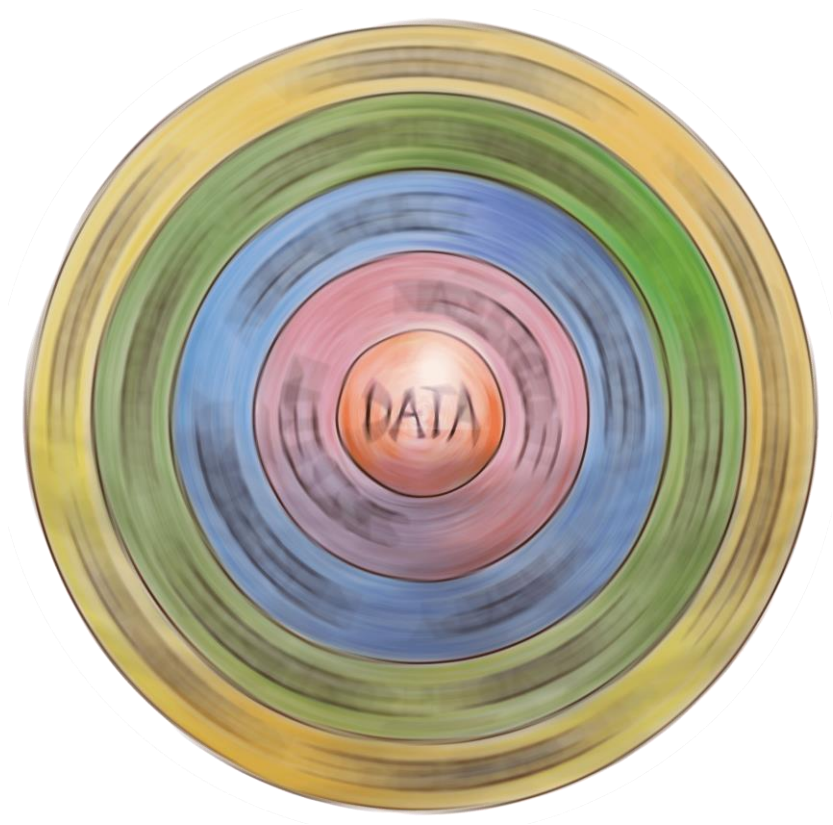
JAKÝ JE ÚČEL ???



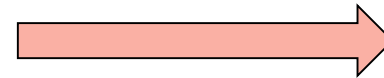
KDO BUDOU UŽIVATELE ???



NEJVHODNĚJŠÍ TYP VÝSTUPU



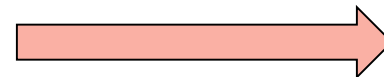
APLIKACE



SLUŽBY



MAPY



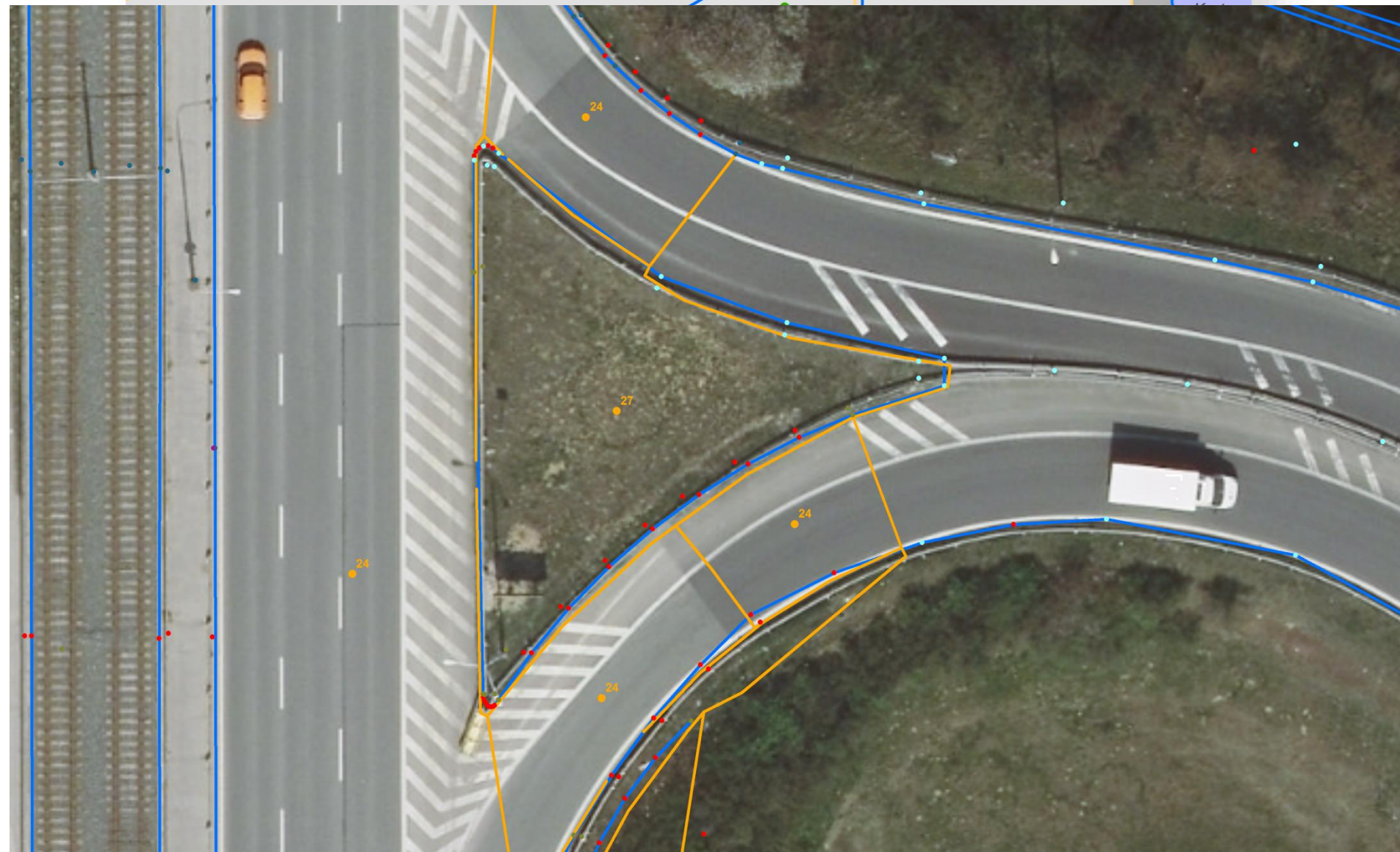
DATA



REPORTY

Základem jsou data

Nesoulad pasportu komunikací s ÚMPS

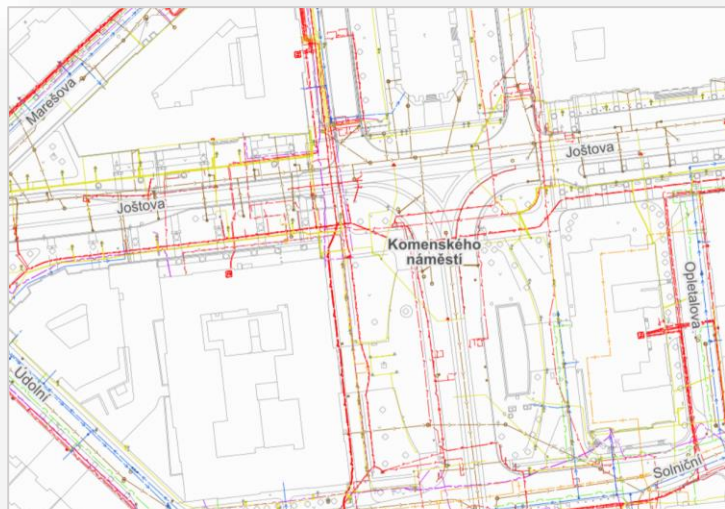


Digitální mapa Brna (DMB) – systém:

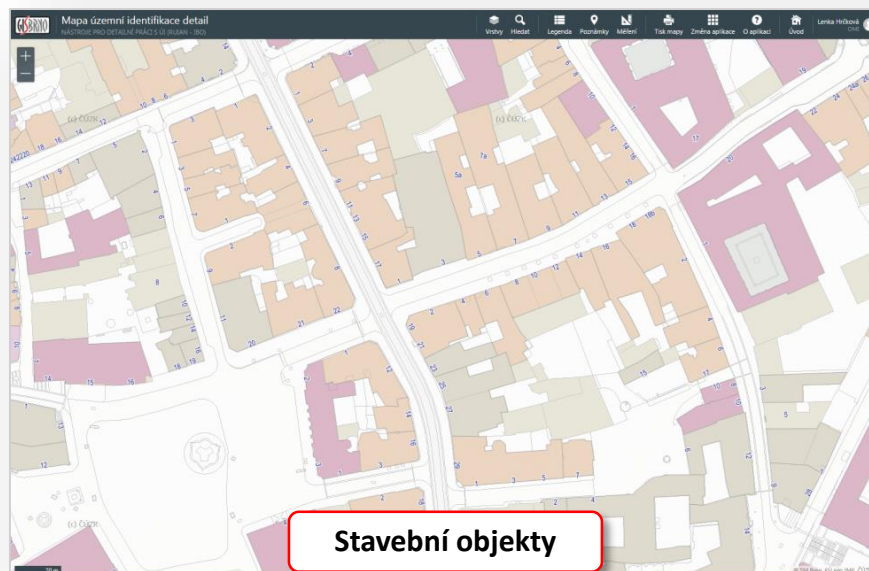
primární geografická databáze statutárního města Brna

- referenční data nejvyšší úrovně kvality
 - majetkoprávní vztahy v území – DKM (RUIAN)
 - faktický stav území - polohopis digitální technické mapy
- odvozená data vycházející plně z uvedených referenčních dat

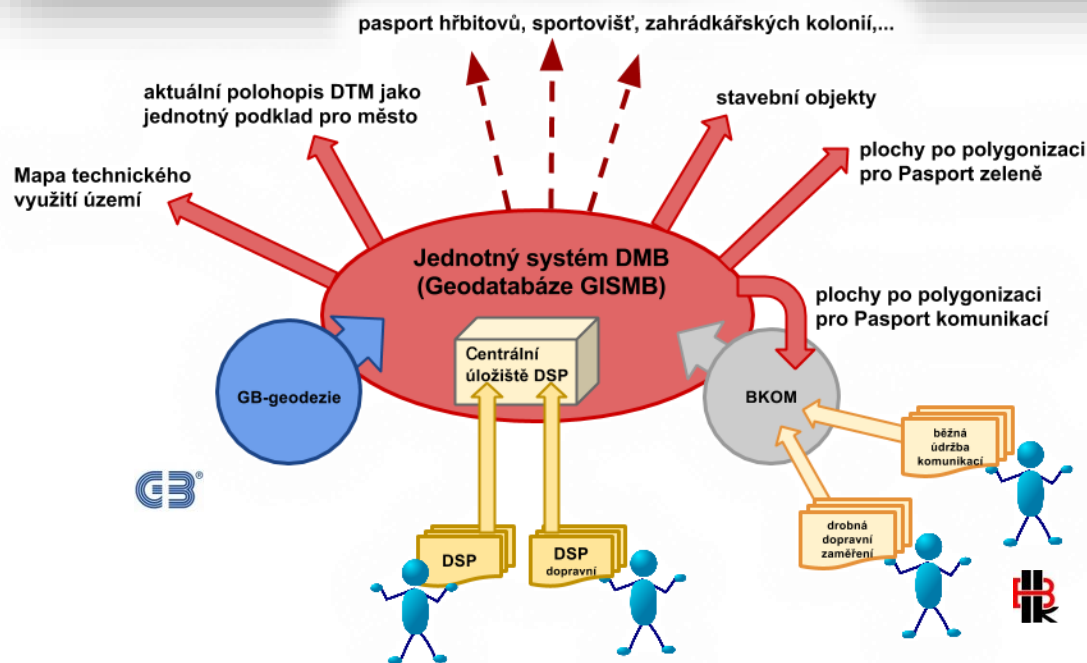




Inženýrské sítě a Účelová mapa polohopisné situace



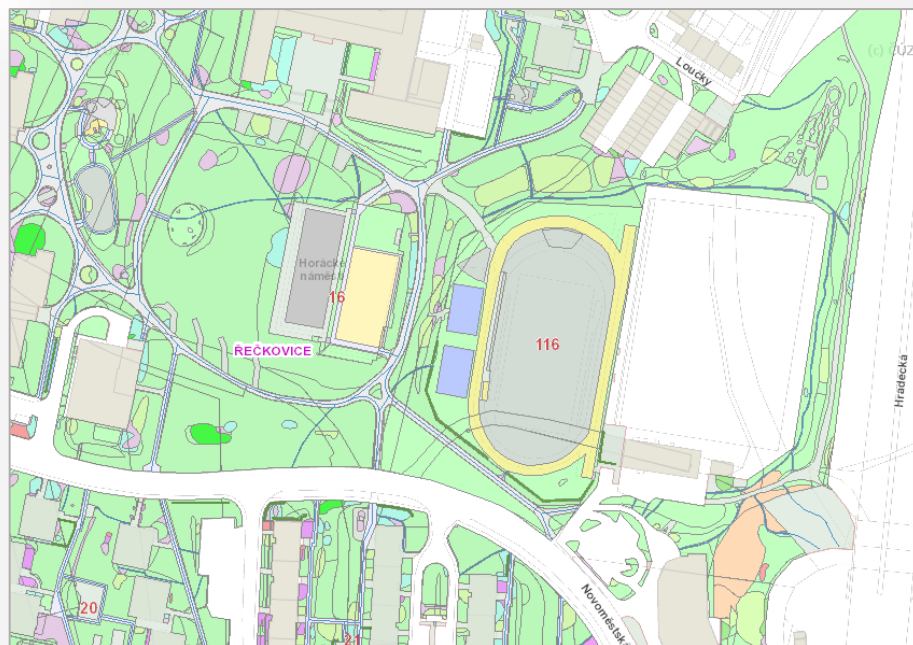
Stavební objekty



Mapa technického využití území



- Inženýrské sítě
- Pasport zeleně
- Veřejná prostranství
- Areály, hřbitovy...



- povrchové znaky sítí
- stromy
- sloupy, lampy
- mobiliář



-



Evidence dat a služeb

Datová sada					65 záznamů 25 na stránce 1 2 3 > x				
ID	NÁZEV	ORGANIZACE	OSOBA	VEŘEJNÁ					
21	Adresní body přiřazené dle spádovosti k MŠ	Oddělení pedagogicko organizační, Odbor školství mládeže a tělovýchovy (OSMT), Magistrát města Brna	PhDr. Marie Klusoňová	veřejná					
19	Adresní body přiřazené dle spádovosti k ZŠ	Oddělení pedagogicko organizační, Odbor školství mládeže a tělovýchovy (OSMT), Magistrát města Brna	PhDr. Marie Klusoňová	veřejná					
58	Archeologická mapa města Brna (ARMB)	Oddělení GIS, Odbor městské informatiky (OMI), Magistrát města Brna	Ing. Lenka Hřčková	neveřejná					
38	Bonitované půdně ekologické jednotky (BPEJ) za rok 2004	Oddělení zemědělství, Odbor vodního a lesního hospodářství a zemědělství (OVLHZ), Magistrát města Brna	Ing. Jana Siegelová						
37	Bonitované půdně ekologické jednotky (BPEJ) za rok 2004	Oddělení zemědělství, Odbor vodního a lesního hospodářství a zemědělství (OVLHZ), Magistrát města Brna	Ing. Jana Siegelová						
39	Bonitované půdně ekologické jednotky (BPEJ) za rok 2004	Oddělení zemědělství, Odbor vodního a lesního hospodářství a zemědělství (OVLHZ), Magistrát města Brna	Ing. Jana Siegelová						
40	Bonitované půdně ekologické jednotky (BPEJ) za rok 2015	Oddělení zemědělství, Odbor vodního a lesního hospodářství a zemědělství (OVLHZ), Magistrát města Brna	Ing. Jana Siegelová						
62	Cenová mapa č. 6 až 10	MO MMB	Ing. Jiří Oščka	veřejná					
2	Cykloopatření	Referát městské mobility, Odbor dopravy (OD), Magistrát města Brna	Ing. Pavla Valtr Kneslová						
46	Ekonomická aktivita	Oddělení dat, analýz a evaluací, Kancelář náměstka primátora pro oblast Smart City (KNPSC), Magistrát města Brna	Bc. Róbert Spál	veřejná					
1	Evidované záměry	Oddělení koncepce dopravy, Odbor dopravy (OD), Magistrát města Brna	Mgr. Lukáš Bába	neveřejná					
3	Evropsky významné lokality	Referát ochrany přírody a krajiny, Odbor životního prostředí (OŽP), Magistrát města Brna	Ing. Ludmila Foltýnková	veřejná					
45	Family Pointy	Oddělení porodinné politiky, Odbor zdraví (OZ), Magistrát města Brna	Bc. Drahomíra Tesařová	veřejná					
11	Hranice hrobových skupin	OŽP	Ing. Irena Sklenářová	veřejná					
9	Hranice hřbitovů	OŽP	Ing. Irena Sklenářová	veřejná					
10	Hrobové místo	OŽP	Ing. Irena Sklenářová	veřejná					
42	Instituce řešící problematiku domácího násilí	Odbor zdraví (OZ), Magistrát města Brna	Mgr. Iva Koudelková						
53	Inženýrské sítě	Oddělení GIS, Odbor městské informatiky, Magistrát města Brna	Ing. Tomáš Kněžek	veřejná					
57	Katastr nemovitostí	Oddělení GIS, Odbor městské informatiky (OMI), Magistrát města Brna	Ing. Lenka Hřčková	neveřejná					
54	Klad mapových listů pozemkového katastru	Oddělení GIS, Odbor městské informatiky, magistrát města Brna	Ing. Lenka Hřčková	neveřejná					
55	Klad mapových listů - SMO5	Oddělení GIS, Odbor městské informatiky (OMI), Magistrát města Brna	Ing. Lenka Hřčková	neveřejná					
5	Maloplošná zvláště chráněná území	Referát ochrany přírody a krajiny, Odbor životního prostředí (OŽP), Magistrát města Brna	Ing. Ludmila Foltýnková	veřejná					
43	Mapa přístupnosti centra města Brna	Odbor zdraví (OZ), Magistrát města Brna	Mgr. Eva Rossi						
44	Mapa přístupnosti zdravotnických zařízení ve městě Brně	Odbor zdraví (OZ), Magistrát města Brna	Mgr. Eva Rossi						
20	Mateřské školy v Brně	Oddělení pedagogicko organizační, Odbor školství mládeže a tělovýchovy (OSMT), Magistrát města Brna	PhDr. Marie Klusoňová	veřejná					

VLOŽENÍ DATOVÁ SADA

Základní info

UUID
69e67151-8ede-49a7-b798-428c0b6147

Název

Popis

Zdroj

Periodicita aktualizace

Klíčová slova

Územní jednotka
Brno - obec s pověřeným obecním úřadem

Uložit Zavřít



Datová sada

1 záznam

Export do XML

ID	NÁZEV	ORGANIZACE	OSOBA	VEŘEJNÁ					
62	Cenová mapa č. 6 až 10	Oddělení GIS, Odbor městské informatiky (OMI), Magistrát města Brna	Mgr. Jana Morávková	veřejná					

Datové zdroje

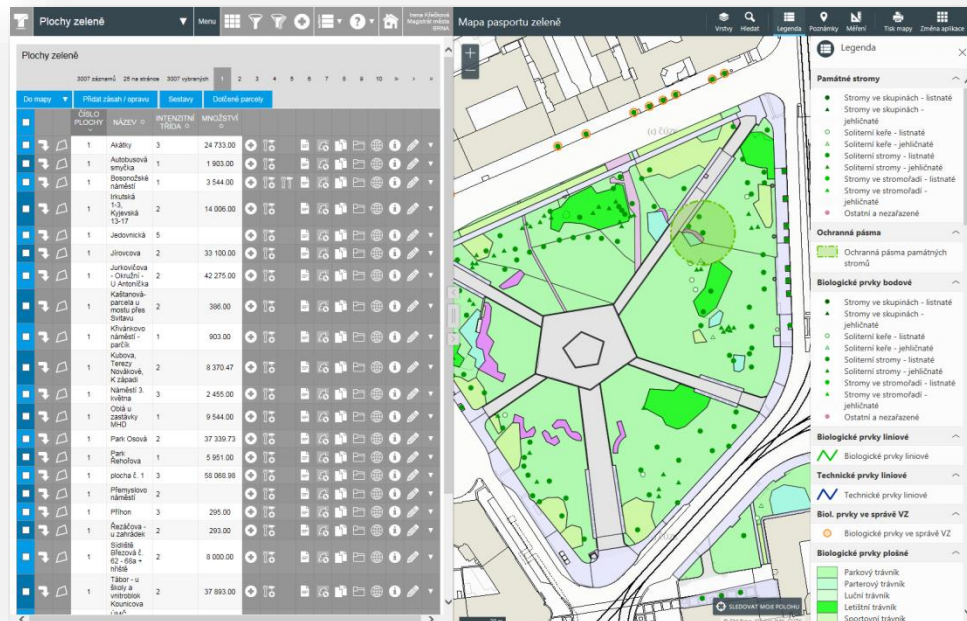
10 záznamů

NÁZEV	VÝSTUPNÍ FORMÁT	VEŘEJNÁ			
Cenová mapa č. 10, Parcely k cenové mapě č. 10	arcgis	veřejná			
Cenová mapa č. 10, Parcely k cenové mapě č. 10	wms	veřejná			
Cenová mapa č. 6, Parcely k cenové mapě č. 6	wms	veřejná			
Cenová mapa č. 6, Parcely k cenové mapě č. 6	arcgis	veřejná			
Cenová mapa č. 7, Parcely k cenové mapě č. 7	arcgis	veřejná			
Cenová mapa č. 7, Parcely k cenové mapě č. 7	wms	veřejná			
Cenová mapa č. 8, Parcely k cenové mapě č. 8	wms	veřejná			
Cenová mapa č. 8, Parcely k cenové mapě č. 8	arcgis	veřejná			
Cenová mapa č. 9, Parcely k cenové mapě č. 9	wms	veřejná			
Cenová mapa č. 9, Parcely k cenové mapě č. 9	arcgis	veřejná			

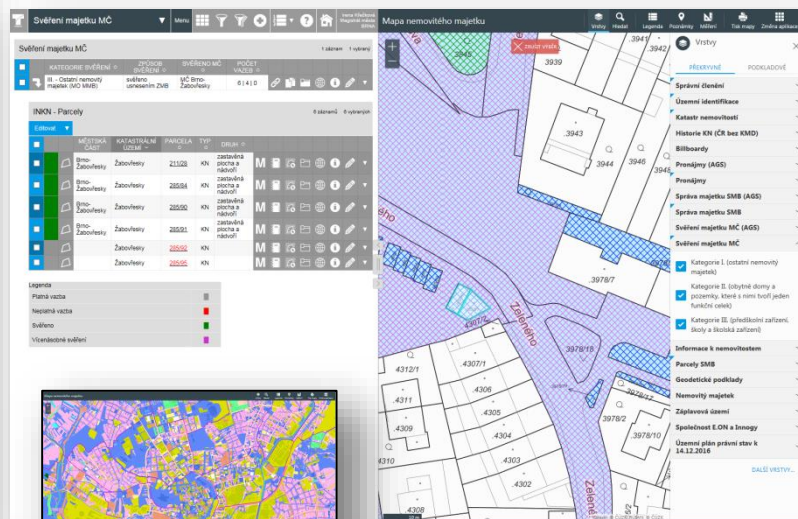
- **Interní uživatelé** – více než **1600** uživatelů, v prostředí intranetu až 10 tisíc požadavků týdně
 - Magistrát města Brna a úřady městských částí (více než 1000 uživatelů)
 - Zastupitelé města Brna a MČ
 - Městská policie
 - Brněnské komunikace
 - Muzeum města Brna
 - Kancelář architekta města
 - Veřejná zeleň
 - SAKO (Svoz odpadů a spalovna)
 - Technické sítě Brno
 - Lesy města Brna
 - Správa hřbitovů
- **Veřejnost** – v prostředí internetu cca 2 až 4 tisíc požadavků týdně
- Většina uživatelů pracuje v GISMB prostřednictvím webového prohlížeče
- Interní uživatelé mají nastavené role a práva pro přístup do konkrétních aplikací
- V rámci GISMB **150 aplikací** (interní a veřejné, mapové a agendové, pasporty) pokrývající různé tematické oblasti



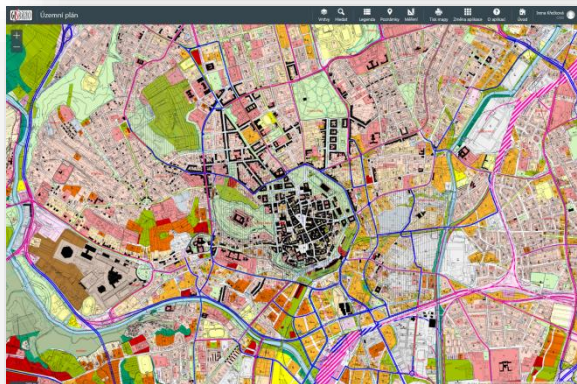
Pasport zeleně



Informace k nemovitostem a Mapa nemovitého majetku

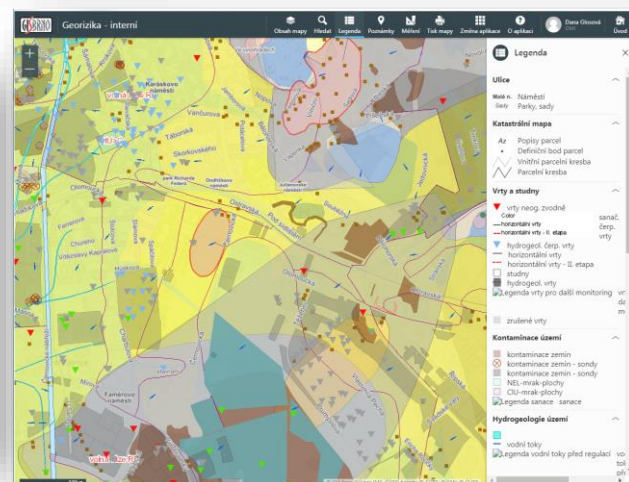


Georizika



Územní plánování a rozvoj

Porovnání historických ortofoto





MAPOVÝ PORTÁL
Brno

PŘIHLÁSIT SE

MOJE ODKAZY

Seznam vašich oblíbených odkazů je prázdný.
Kliknutím na srdíčko u požadované aplikace,
můžete tento seznam naplnit.

NOVINKY

16.8.2017
Digitální katastrální mapa

26.4.2017
Spouštíme nový rozcestník pro veřejnost

1.12.2016
Upozornění pro veřejnost

ZOBRAZIT STARŠÍ ZPRÁVY



Přepnout na seznam

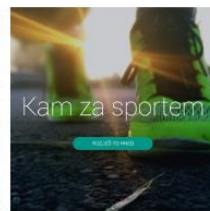
Mapové aplikace



Mapa města
Mapa města Brna



Mapa majetku města Brna
Mapová aplikace - Majetek města



Kam za sportem
Brněnská sportoviště a kluby na je...



Mapa přístupnosti Brna
Mapa obsahuje popis přístupnosti...



Teplotní mapa
Mapa teplot povrchů pro rok 2015...



Plán výkopových prací
Plán výkopových prací



Mapa brownfields -
rozvojové lokality pro
veřejnost
Mapa rozvojových lokalit, tzv. brow...



Pomoc obětem domácího
násilí
Nezávímáme oči před domácím nás...



Bombardování Brna
Mapa míst zasažených spojenecký...



Kam jít volit
Aplikace umožňuje na základě zad...



Georizika
Mapa pro veřejnost



Městská zeleň
Městská zeleň



Ochrana přírody
Ochrana přírody



LesWeb
Portál příměstských lesů



Spádovost základních škol
Mapa spádovosti základních škol



Brněnské hřbitovy
Mapa brněnských hřbitovů pro veř...



Průvodce po hřbitovech
Průvodce po hřbitovech pro veřejn...



Encyklopedie
Mapa Internetové encyklopedie děj...



Cenová mapa č. 10
Cenová mapa města Brna č. 10



Cenová mapa č. 9
Cenová mapa města Brna č. 9



Cenová mapa č. 8
Cenová mapa města Brna č. 8



Cenová mapa č. 7
Cenová mapa města Brna č. 7



Cenová mapa č. 6
Cenová mapa města Brna č. 6

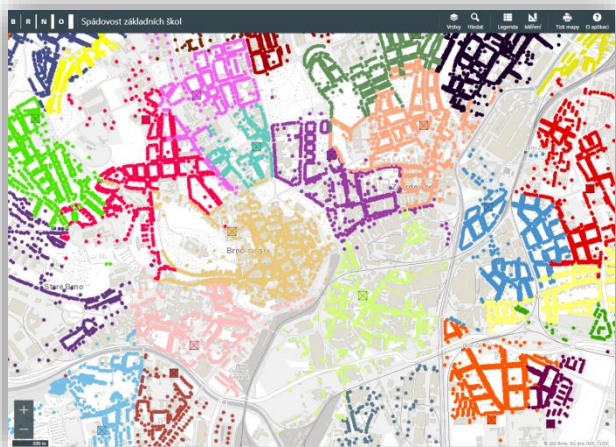
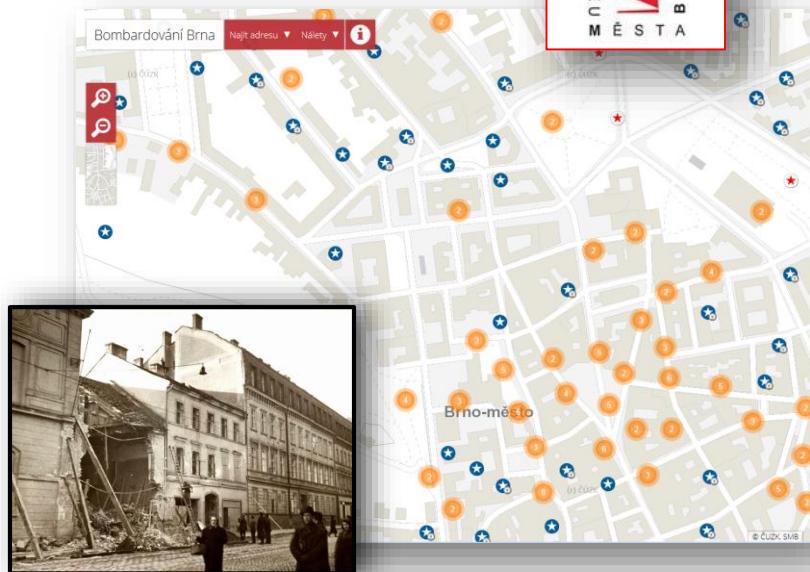


Třídění odpadu (RH5)

Ukázky veřejných mapových aplikací

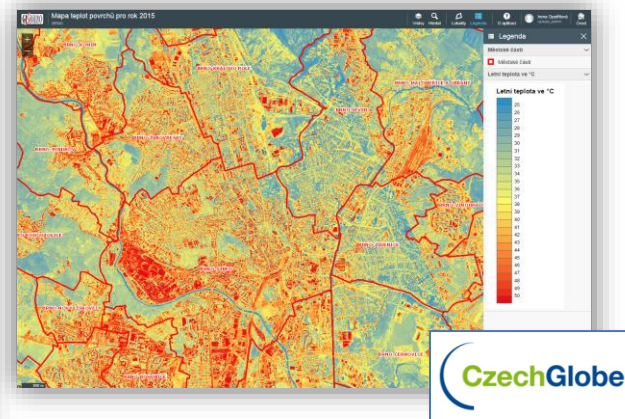
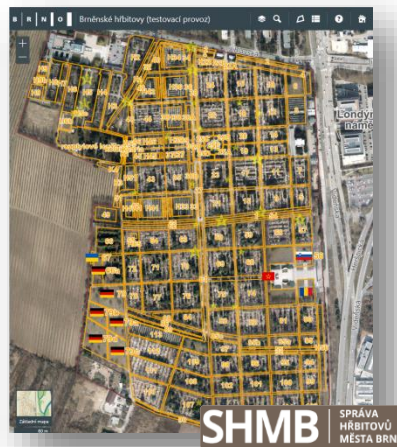
B | R | N | O

Bombardování Brna 1945-1946



Spádovost mateřských a základních škol

Brněnské hřbitovy



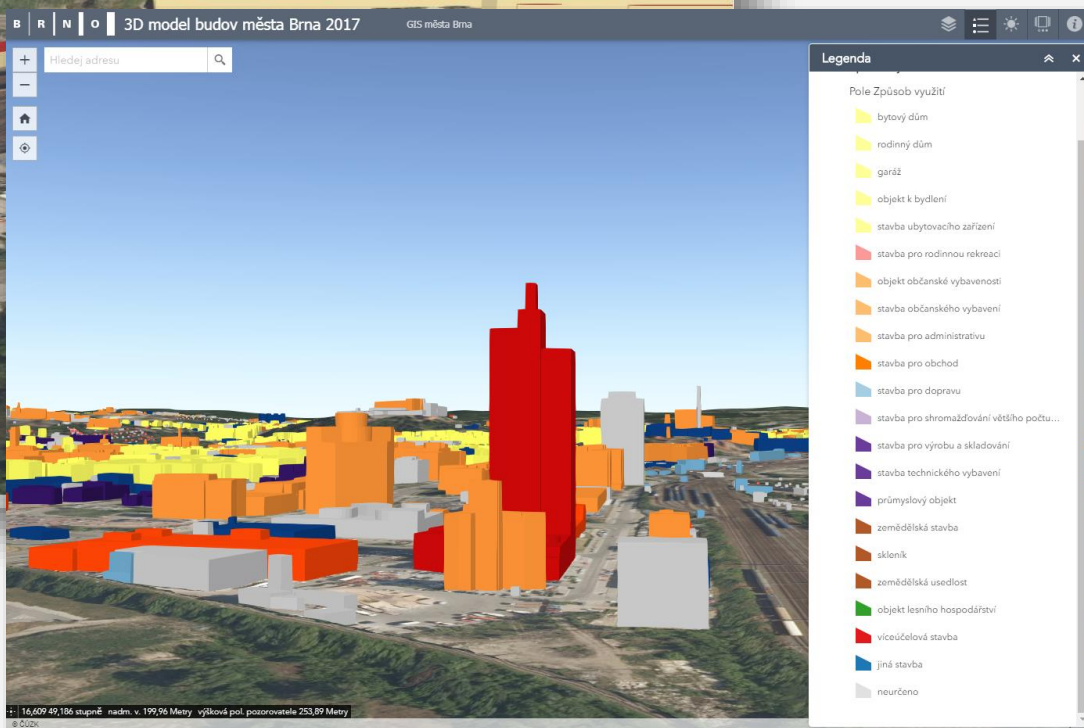
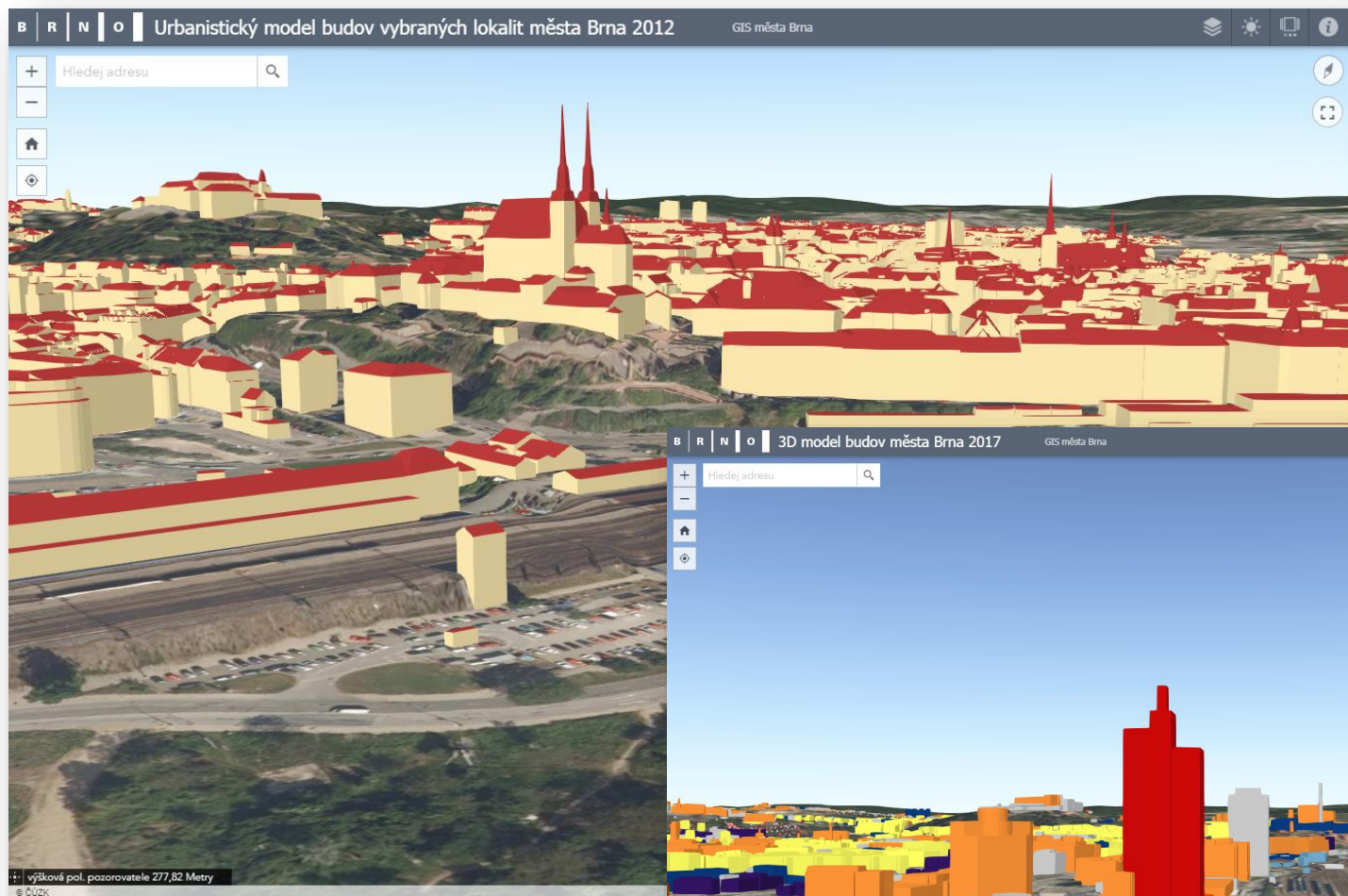
Teplotní mapa

LesWeb



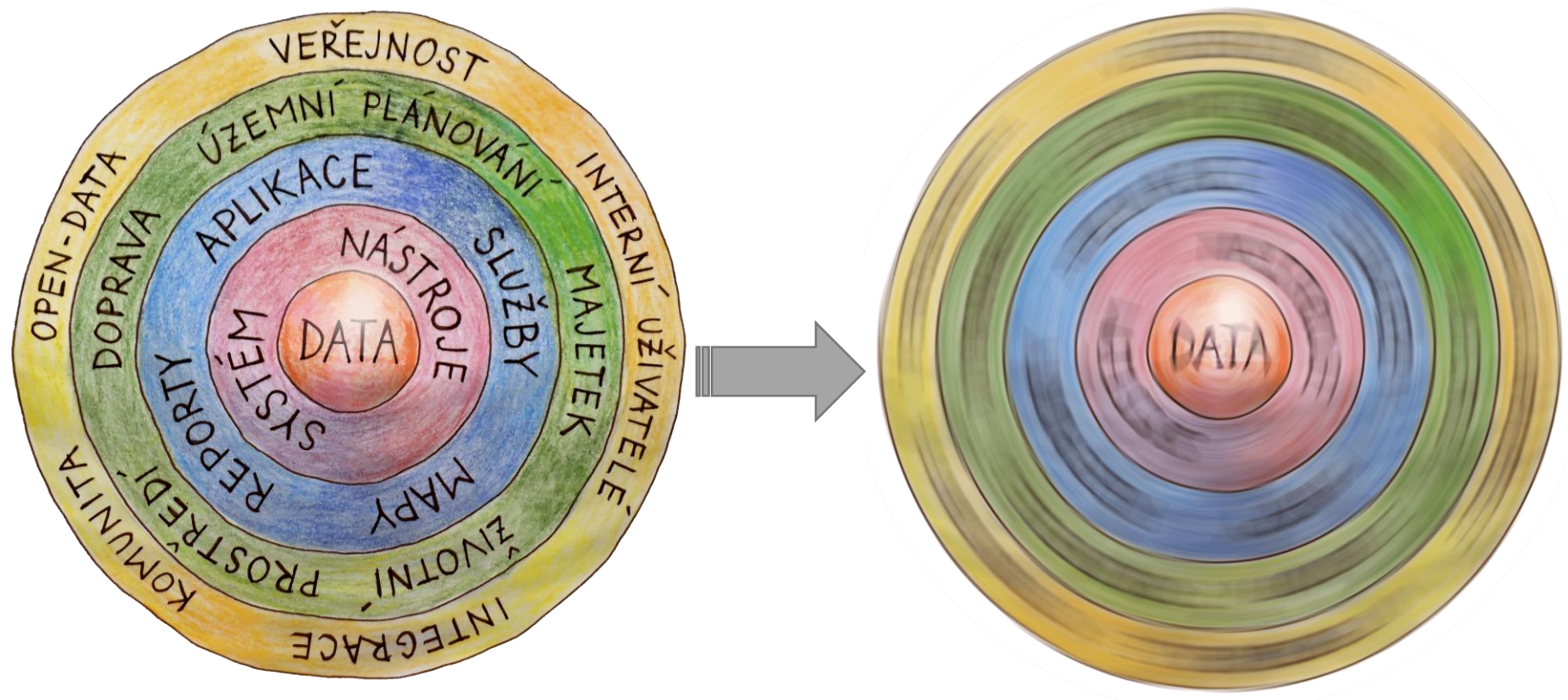
3D budovy na webu

B | R | N | O



ArcGIS Online

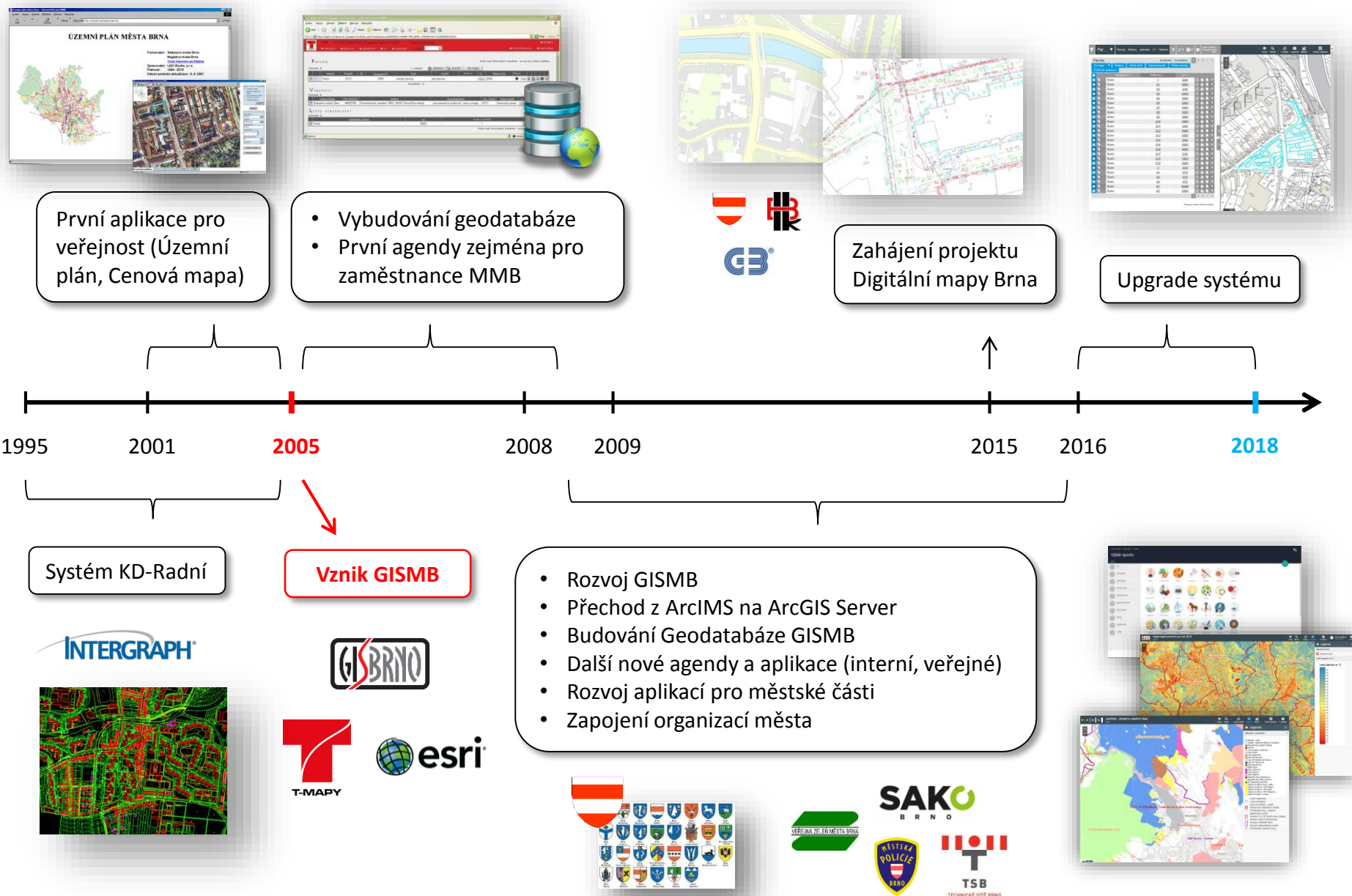
- externí subjekty, komunity
- tvorba nových datových sad
- nové oblasti spolupráce

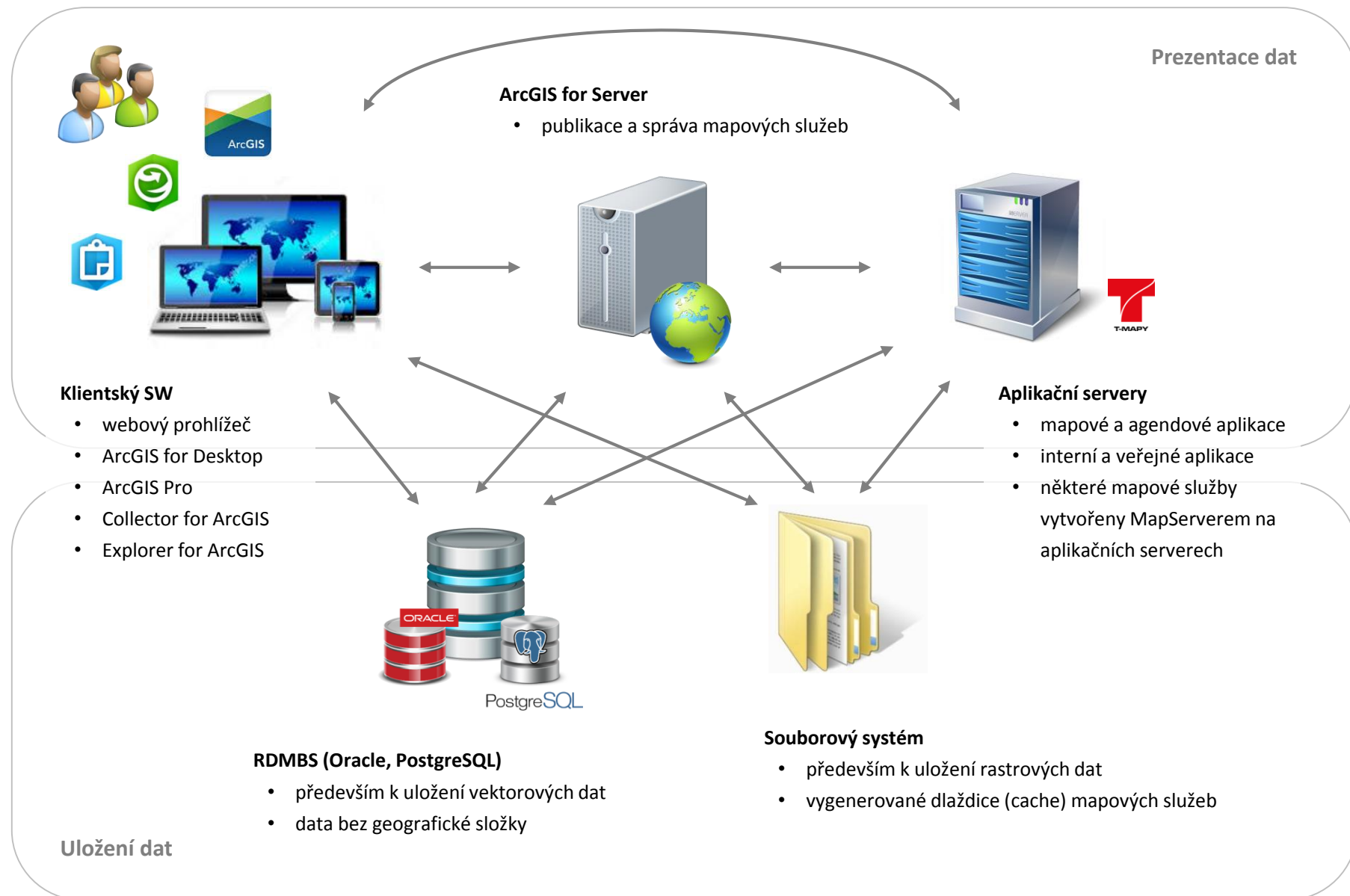


Děkuji za pozornost

glosova.dana@brno.cz

Případný doplněk - Historie GISMB





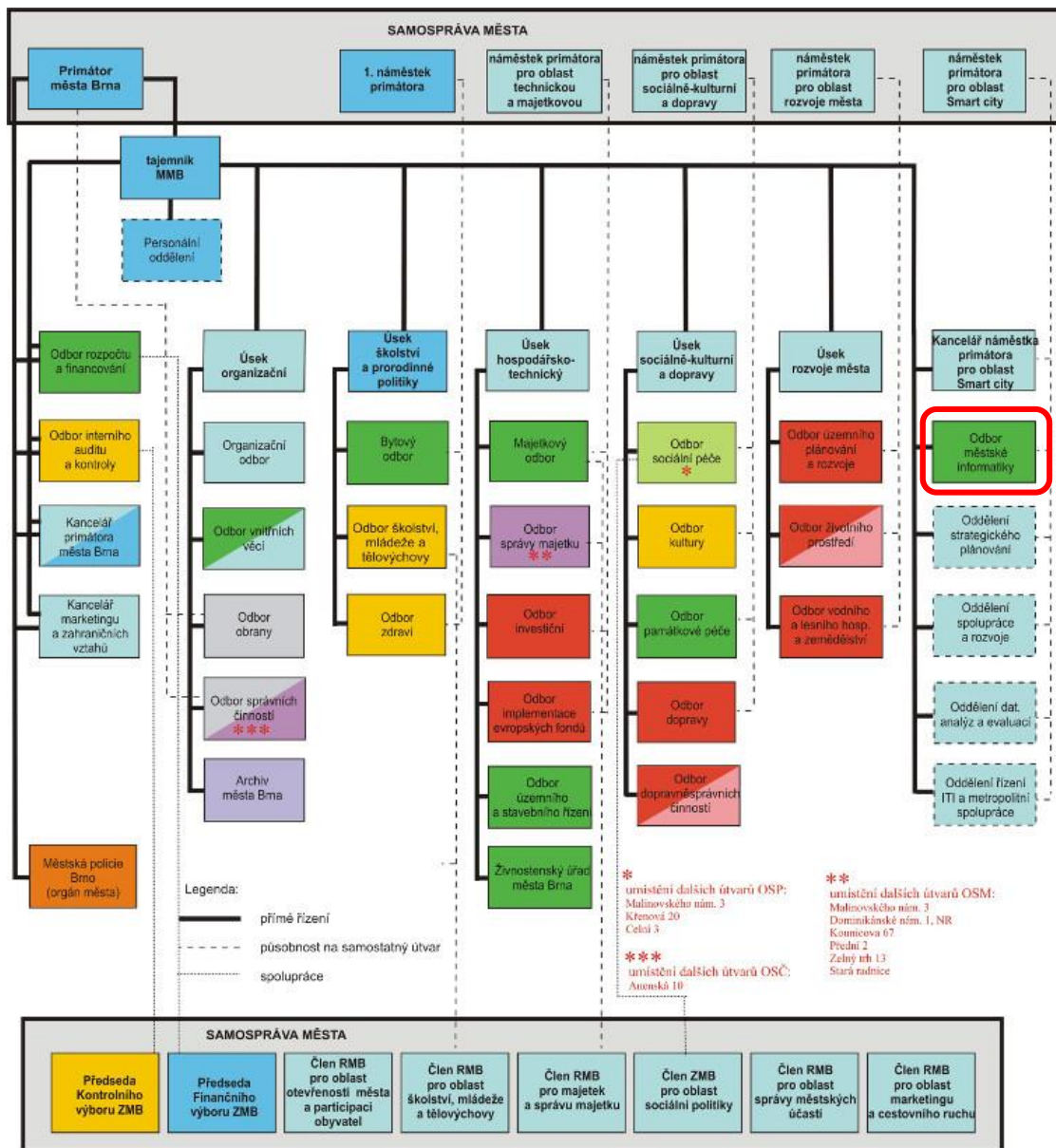
- Pro naše interní uživatele (200 účastníků)
- Pro akademické pracovníky (50 účastníků)
- Prezentace GISMB na GIS Day na Masarykově univerzitě a Mendelově univerzitě

GISday



Mendelova
univerzita
v Brně





- **Oddělení GIS:** 10 pracovníků (geodeti, geografové, kartografové)
- **T-Mapy:** cca 8 lidí
- **Pracovní skupina GIS:** cca 17 členů
- **Úřady městských částí:** lokální administrátoři (cca 29 informatiků)
- **Příspěvkové organizace:** většinou 1 informatik pro GIS problematiku